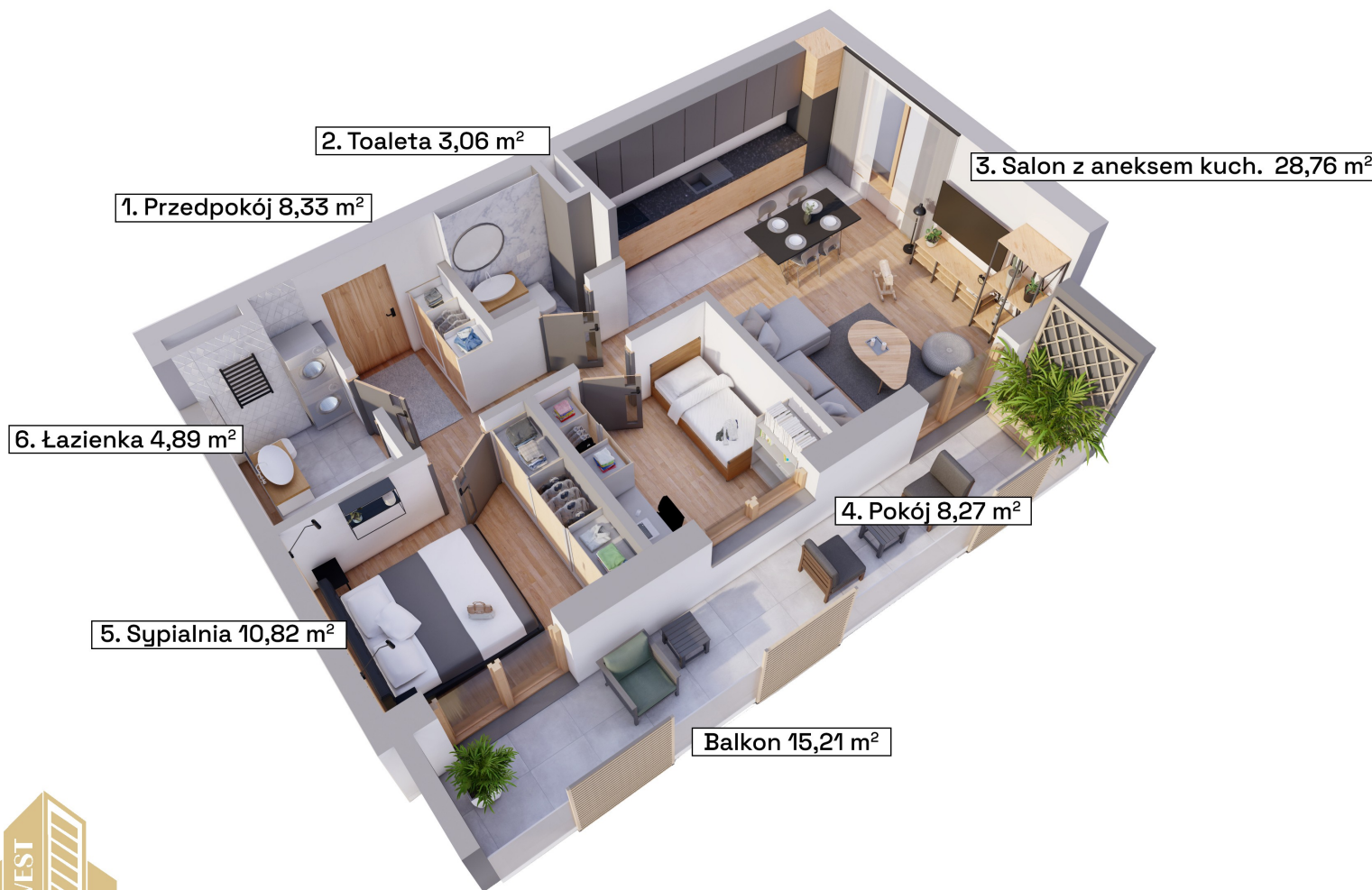
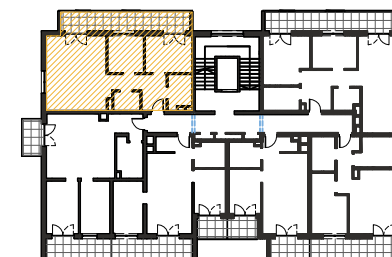


wełnowe apartamenty

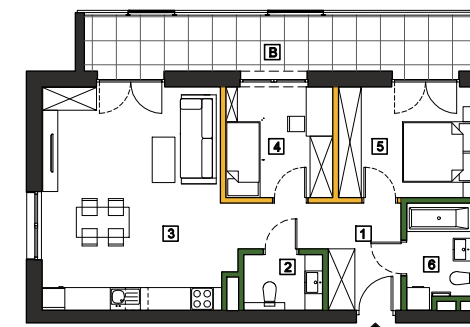
mieszkanie **B12** powierzchnia **65,73m²** kondygnacja **piętro +1**



Schemat kondygnacji +1



Rzut w skali 1:200



Piętro +1		Mieszkanie B12
1.	Przedpokój	8,33 m ²
2.	Toaleta	3,06 m ²
3.	Salon z aneksem kuch.	28,76 m ²
4.	Pokój	8,27 m ²
5.	Sypialnia	10,82 m ²
6.	Łazienka	4,89 m ²
Suma powierzchni aranżacji		64,13 m ²
B	Balkon	15,21 m ²
Powierzchnia ścian działowych do demontażu		1,60 m ²
Maksymalna powierzchnia użytkowa		65,73 m ²

Antrans Invest Sp. z o.o.
32 - 300 Olkusz,
ul. Wspólna 1C
www.antransinvest.pl

1. Wymiary balkonów, lokalizację przyborów sanitarnych i inne podano na podstawie projektu budowlanego. W toku budowy mogą wystąpić różnice w stosunku do stanu wynikającego z projektu, wynikające ze specyfikacji prac budowlanych.
2. Przedstawiona aranżacja lokalu jest przykładowa, rysunki w tym zakresie mają charakter poglądowy oraz informacyjny i nie stanowią oferty w rozumieniu Kodeksu Cywilnego.
3. Powierzchnia użytkowa lokali oraz pomieszczeń określana jest na podstawie rozporządzenia Ministra Transportu, Budownictwa i Gospodarki Morskiej z dnia 25.04.2012r. w sprawie szczegółowego zakresu i formy projektu budowlanego oraz przy uwzględnieniu treści Polskiej Normy PN-ISO 9836.
Powierzchnia użytkowa uwzględnia powierzchnię elementów nadających się do demontażu i rozbiórki (rury, kanały, ścianki działowe), nie uwzględnia powierzchni otworów drzwi i okien oraz elementach zamykających.

