

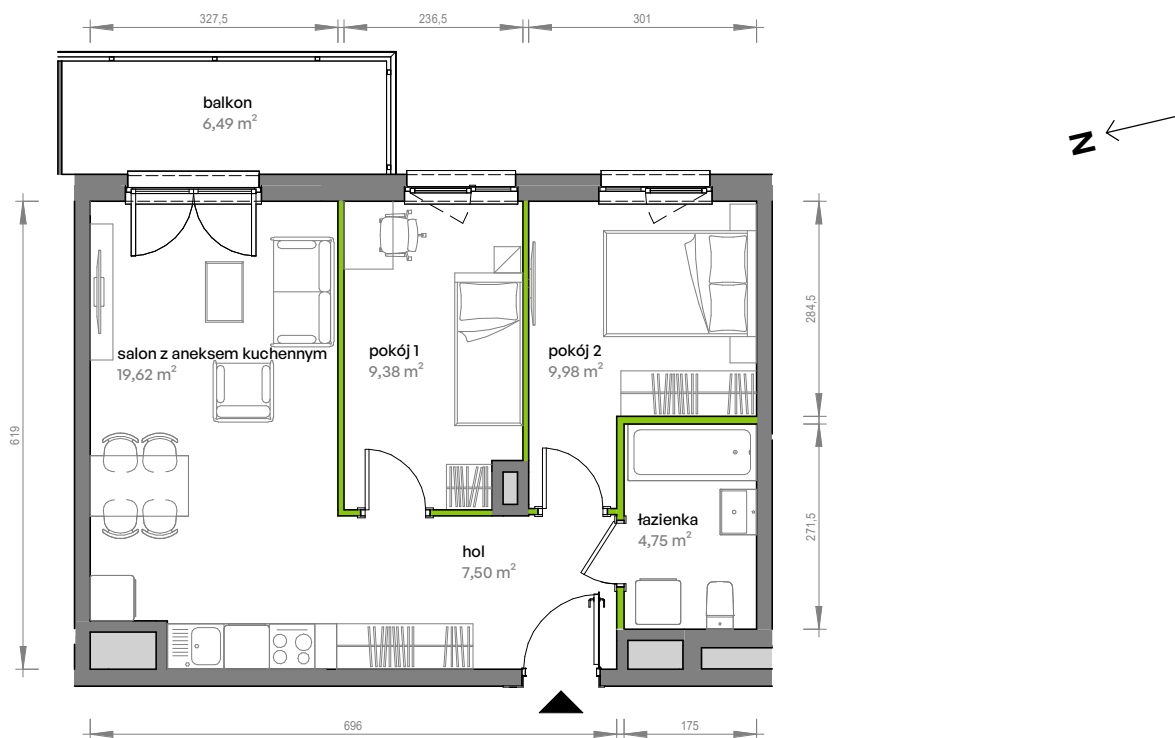
# Unii Lubelskiej Vita.

nr A.05.063



Powierzchnia **51,23 m<sup>2</sup>**

**Piętro 5**

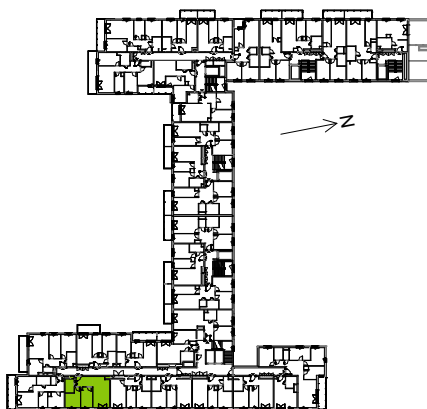


Aranżacja mieszkania jest przykładowa

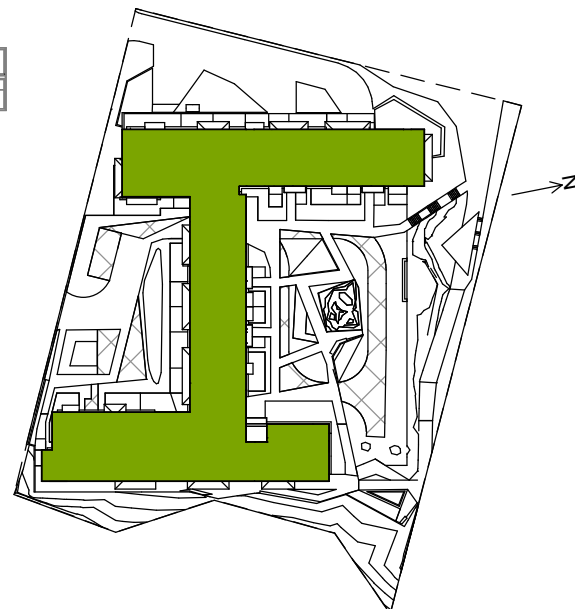
## Powierzchnia użytkowa

hol	7,50 m <sup>2</sup>
pokój 1	9,38 m <sup>2</sup>
pokój 2	9,98 m <sup>2</sup>
salon z aneksem kuchennym	19,62 m <sup>2</sup>
łazienka	4,75 m <sup>2</sup>
<b>Razem</b>	<b>51,23 m<sup>2</sup></b>
+ balkon	6,49 m <sup>2</sup>

## Rzut kondygnacji Piętro 5



## Plan osiedla



U nas nigdy nie płacisz za powierzchnię pod ścianami działowymi