

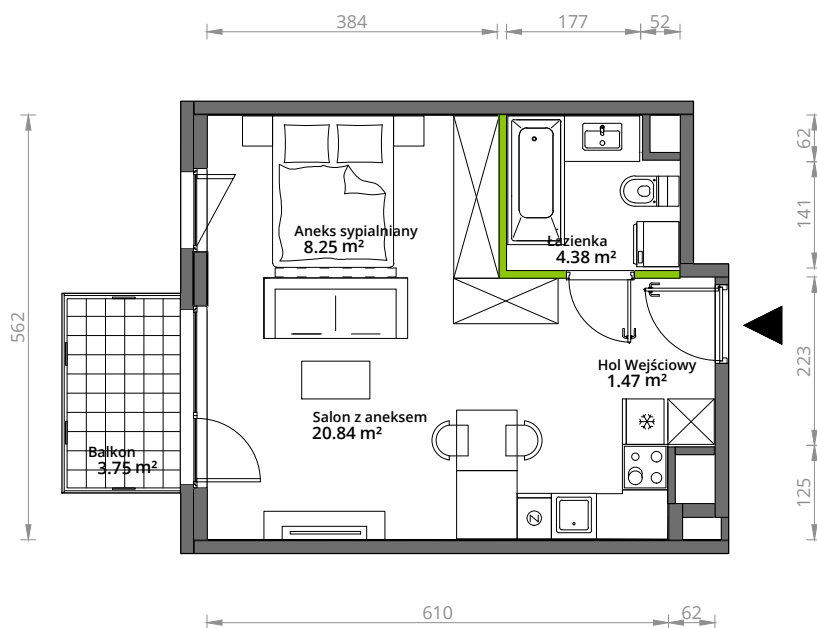
# Aleje Praskie.

## nr 58



Powierzchnia **34,94 m<sup>2</sup>**

Piętro **3**

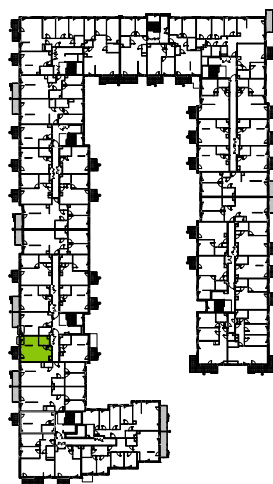


Aranżacja mieszkania jest przykładowa.

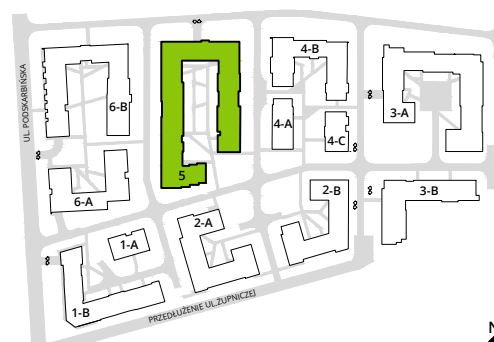
### Powierzchnia użytkowa

hol wejściowy	1.47 m <sup>2</sup>
łazienka	4.38 m <sup>2</sup>
aneks sypialniany	8.25 m <sup>2</sup>
salon z aneksem	20.84 m <sup>2</sup>
<b>Razem</b>	<b>34,94 m<sup>2</sup></b>
+balkon	3.75 m <sup>2</sup>

### Rzut kondygnacji 3



### Plan osiedla Budynek 5



U nas nigdy nie płacisz za powierzchnię pod ścianami działowymi.