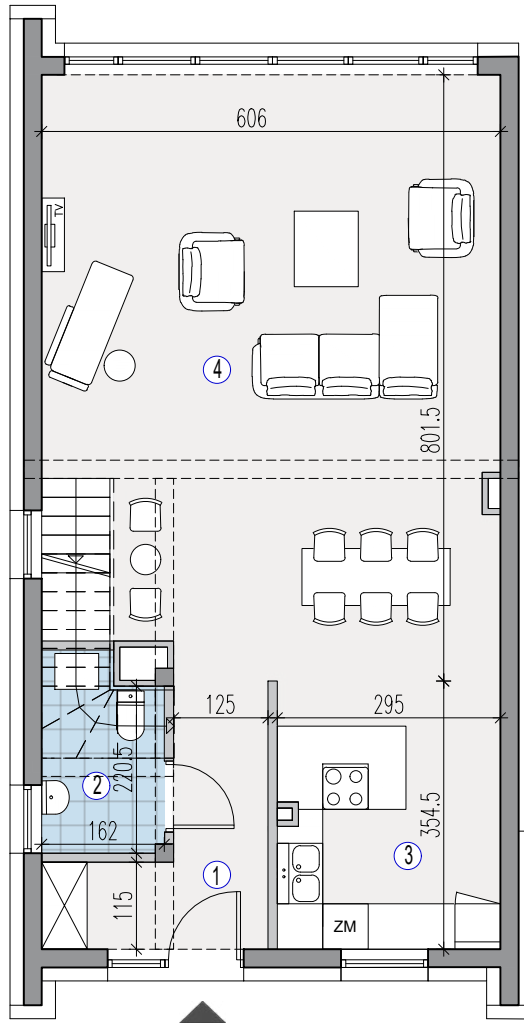
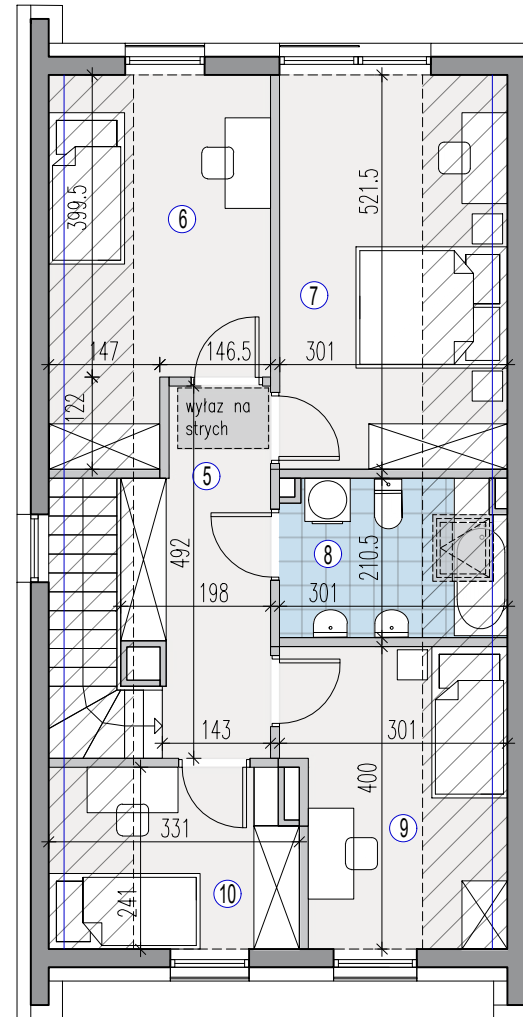




POZIOM +1



POZIOM +2



POZIOM 1	1 WIATROŁAP	6,28 m ²
	2 TOALETA	3,35 m ²
	3 KUCHNIA	10,25 m ²
	4 SALON	45,16 m ²
POZIOM 2	5 KORYTARZ	7,93 m ²
	6 POKÓJ	12,76 m ²
	7 POKÓJ	14,95 m ²
	8 ŁAZIENKA	5,92 m ²
	9 POKÓJ	10,49 m ²
	10 POKÓJ	7,35 m ²
POW. UŻYTKOWA		124,44 m²
POW. CZĘŚCI DZIAŁKI WRAZ Z TERENEM POD DOMEM		536 m²

DODATKOWE POWIERZCHNIE NIE STANOWIĄCE POW. UŻYTKOWEJ :

POW. SCHODÓW	3,99 m ²
POW. PODŁOGI PODDASZA NIEUŻYTKOWEGO	35,11 m ²

Uwaga: 1. Aranżacja lokalu mieszkalnego przedstawiona na rzucie jest przykładowa. Niniejsza karta katalogowa opracowana została na podstawie projektu budowlanego. W toku dalszego projektowania mogą wystąpić zmiany w stosunku do informacji zawartych na karcie katalogowej. Urządzenia sanitarne, kuchenne, drzwi wewnętrzne i elementy aranżacji nie stanowią wyposażenia lokali i mają charakter poglądowy. 2. Wymiary pomieszczeń, lokalizacje przyborów sanitarnych i inne podane na podstawie projektu wykonawczego. W trakcie budowy mogą wystąpić różnice w stosunku do stanu wynikającego z projektu, wynikające ze specyfikacji prac budowlanych. Wymiary pomieszczeń podane w świetle konstrukcji, bez wykończenia ścian- tynków i okładzin. Karta nie powinna stanowić podstawy doboru mebli, urządzeń i pozostałego wyposażenia. Pomiary w tych celach należy wykonać po wydaniu lokalu. 3. Powierzchnie są obliczone w świetle pionowych przegród w stanie wykończonym, przy uwzględnieniu tynków i okładzin o grubości 0,5 cm lub 1,5 cm, na poziomie podłogi bez uwzględnienia listew przypodłogowych, progów itp. 4. Powierzchnia użytkowa lokali oraz pomieszczeń jest określona na podstawie Rozporządzenia Ministra Transportu, Budownictwa i Gospodarki Morskiej z dnia 11.09.2020 r. w sprawie szczegółowego zakresu i formy projektu budowlanego oraz przy uwzględnieniu treści Polskiej Normy PN-ISO 9836:2015-12. Informujemy, że rezygnacja ze ścian działowych wpływa na powierzchnię użytkową. 5. Informacje na karcie nie stanowią oferty handlowej w rozumieniu art. 66 kodeksu cywilnego

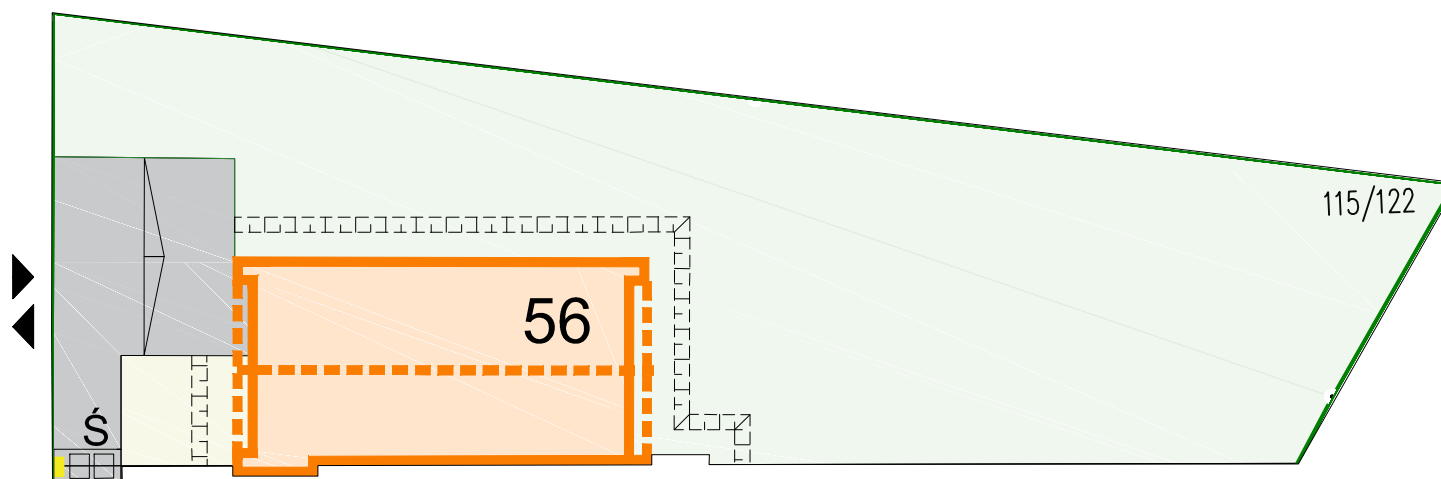
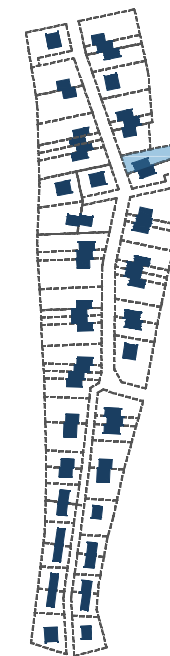
ŚCIANY KONSTRUKCYJNE

ŚCIANY DZIAŁOWE

LOKALNE OBNIŻENIA

SKOS, H min.=1,90m

H min.=2,20m



PRZEZNACZENIE TERENU WYNIKAJĄCE Z MIEJSCOWEGO PLANU ZAGOSPODAROWANIA PRZESTRZENI:

115/122 - Zabudowa Jednorodzinna (MN)

Rzeczywista wielkość i kształt terenu/ogródku zostaną ostatecznie podane po zakończeniu budowy. Powierzchnia i kształt terenu/ogródku jest szacunkowa i nie ma wpływu na cenę.

TEREN UTWARDZONY
 TEREN NIEUTWARDZONY
 ŚCIANY
 ZIELEŃ IZOLACYJNA
 OGRODZENIE
 OBRYS DACHU
 MOŻLIWE OBNIŻENIE TERENU