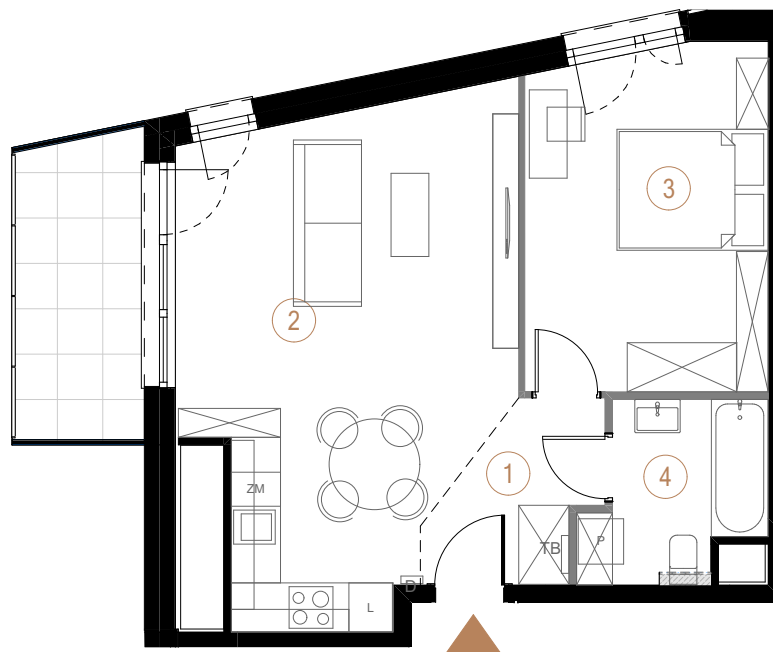


budynek
B

piętro
8

powierzchnia
mieszkania
50,12 m²

liczba
pokoi
2



Ściany działowe

Ściany nośne

1	przedpokój	4,44
2	salon + aneks kuchenny	26,23
3	pokój	14,43
4	łazienka	5,02
		50,12 m ²

loggia 7,19

