

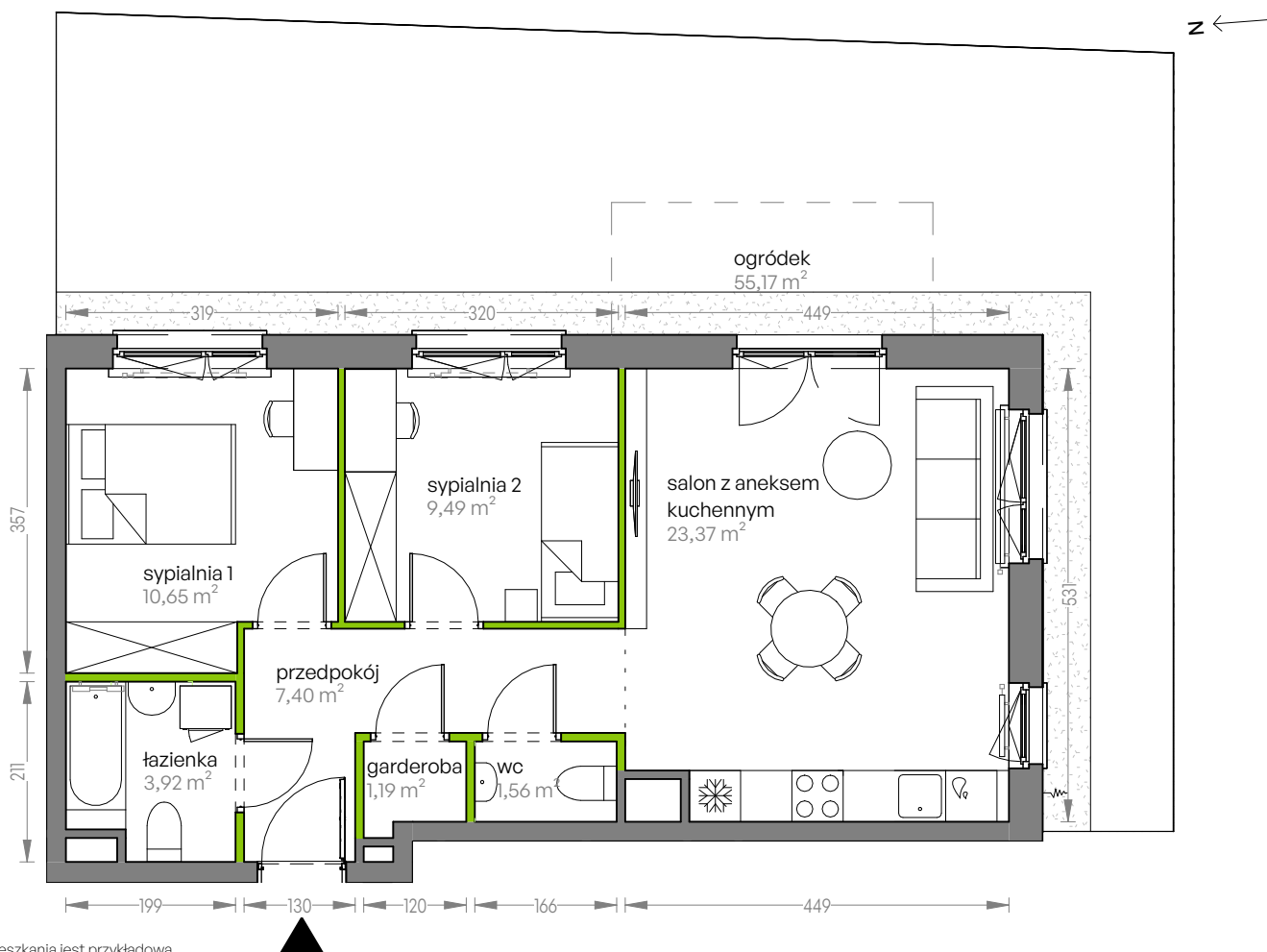
CITY VIBE.

nr G.072



Powierzchnia **57,58 m²**

Parter

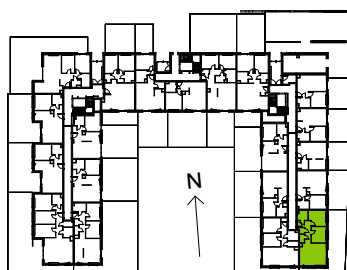


Aranżacja mieszkania jest przykładowa

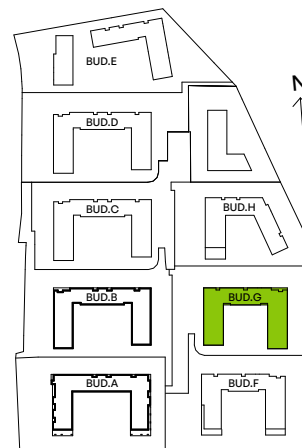
Powierzchnia użytkowa

salon z aneksem kuchennym	23,37 m ²
wc	1,56 m ²
garderoba	1,19 m ²
przedpokój	7,40 m ²
łazienka	3,92 m ²
sypialnia 1	10,65 m ²
sypialnia 2	9,49 m ²
Razem	57,58 m²
+ogródek	55,17 m ²

Rzut kondygnacji Parter



Plan osiedla Budynek G



U nas nigdy nie płacisz za powierzchnię pod ścianami działowymi