


**POWIERZCHNIA**

**69,36 m<sup>2</sup>**

- |          |                 |                            |
|----------|-----------------|----------------------------|
| <b>1</b> | Salon z aneksem | <b>22,68 m<sup>2</sup></b> |
| <b>2</b> | Sypialnia       | <b>12,47 m<sup>2</sup></b> |
| <b>3</b> | Sypialnia       | <b>11,30 m<sup>2</sup></b> |
| <b>4</b> | Łazienka        | <b>4,77 m<sup>2</sup></b>  |
| <b>5</b> | WC              | <b>1,53 m<sup>2</sup></b>  |
| <b>6</b> | Hol             | <b>13,96 m<sup>2</sup></b> |

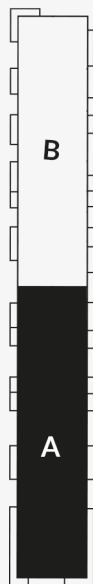
 Powierzchnia pod ścianami działowymi możliwymi do demontażu

**2,65 m<sup>2</sup>**

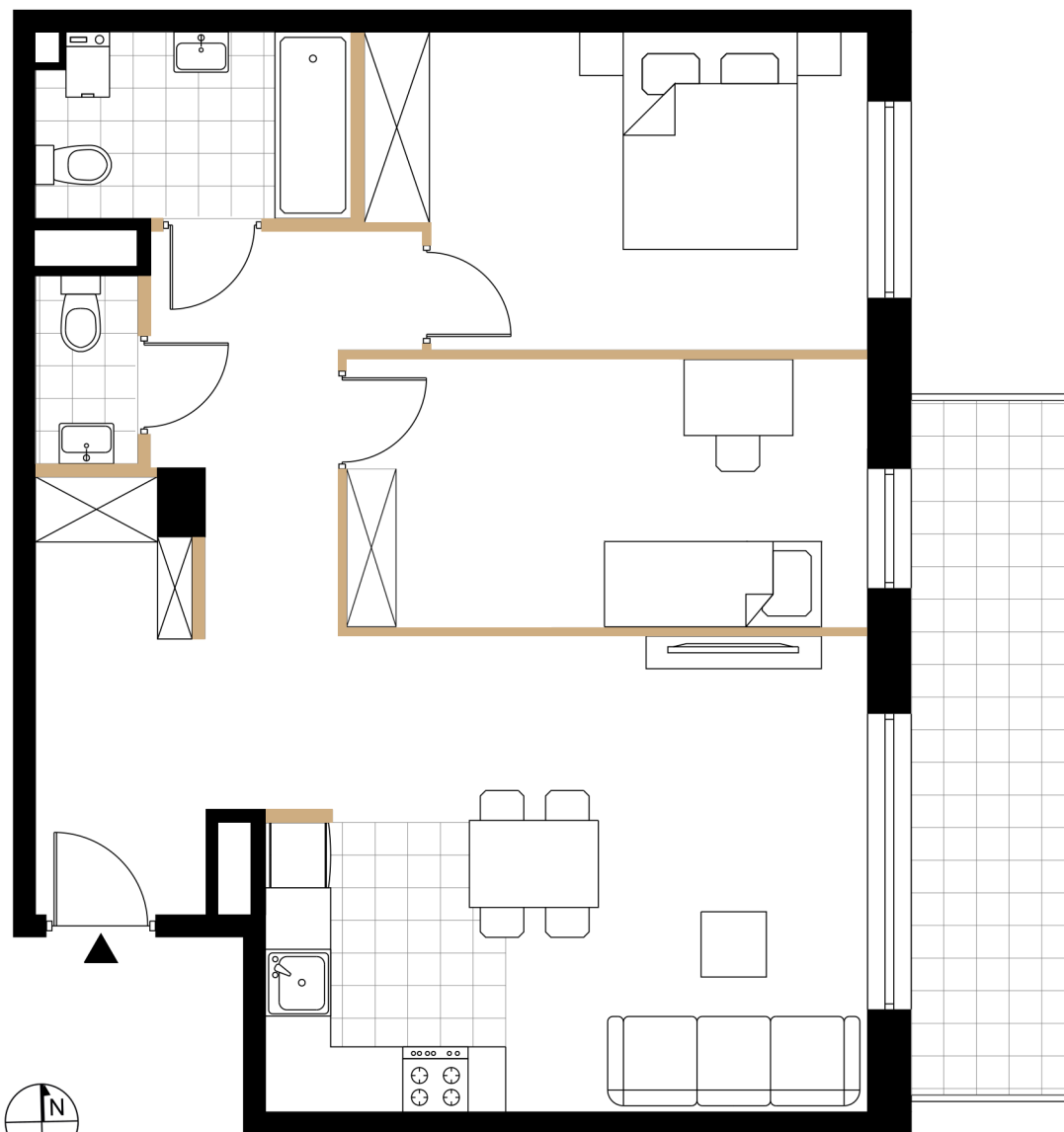
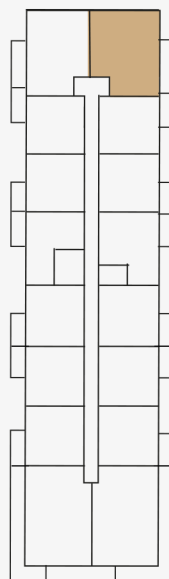
Balkon

**TAK**

Mapa osiedla



Rzut kondygnacji



Powierzchnia użytkowa lokalu określona została na podstawie Polskiej Normy PN-ISO 9836:1997. Powierzchnia użytkowa uwzględnia powierzchnię elementów nadających się do demontażu. Powierzchnia lokalu może ulec zmianie w granicach +/- 2%. Na wszelkie zmiany należy uzyskać zgodę projektanta. Nie dopuszcza się zmian elewacji budynku. Nie dopuszcza się wkuwania podejść instalacyjnych w ściany międzylokalowe. Niniejsza karta lokalu ma charakter poglądowy i nie stanowi oferty w rozumieniu ustawy z dnia 23 kwietnia 1964 r. KC.