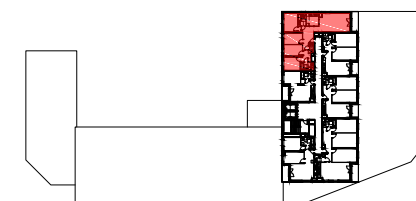


Ul. Mikołaja Kopernika



Al. Adama Mickiewicza



Al. Włókniarzy

1. Komunikacja	17,85 m ²
2. Pokój dzienny	26,89 m ²
3. Kuchnia	7,48 m ²
4. Pokój	12,37 m ²
5. Pokój	10,11 m ²
6. Pokój	10,20 m ²
7. Pokój	10,78 m ²
8. Łazienka	4,40 m ²
9. WC	2,23 m ²
10. Łazienka	4,69 m ²
11. Loggia	6,11 m ²

Uwagi:

1. Powierzchnie pomieszczeń podano z uwzględnieniem grubości tynków, zgodnie z normą PN-ISO 9836.

2. Niniejsza karta katalogowa została opracowana na podstawie projektu budowlanego. Nie stanowi ona wiernego odwzorowania lokalu mieszkalnego, który powstanie w przyszłości. Karta służy wskazaniu położenia projektowanych pomieszczeń oraz usytuowania lokalu na kondygnacji.

3. Powierzchnie oraz wymiary mogą ulec niewielkim zmianom w trakcie realizacji obiektu.

pokoje	piętro	m ²	nr lokalu
5	10	107,00	123

ściana nierozbieralna

ściana rozbieralna

TM tablica mieszkaniowa elektryczna

TSM tablica mieszkaniowa teletechniczna