



Grupa Akropol Inwestycje
ul. Niepodległości 11b
62-030 Luboń

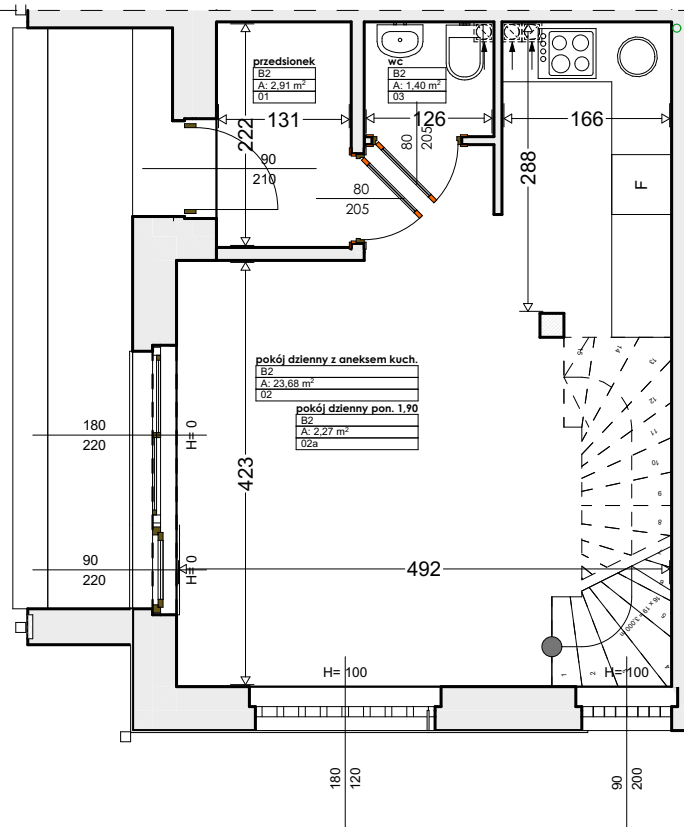
tel. +48 61 893-50-89
tel. kom. 601-659-589
fax. +48 61 893-50-89

kontakt@akropol-inwestycje.pl

- spokój z dala od zgiełku aglomeracji
- to idealne miejsce dla Ciebie!

- komfortowe i nowoczesne
mieszkanie pozwoli Ci czerpać
radości życia właśnie tak jak lubisz

RZUT PARTERU



Kondygnacja	Numer pom.	Nazwa pomieszczenia	Pow. podłogi	Pow. użytkowa
B1 pow. podstawowa				
Parter	02	pokój dzienny z aneksem kuch.	23,68	23,68
Piętro	04	pokój 1	10,69	10,69
			34,37 m ²	34,37 m ²
B1 pow. pomocnicza				
Parter	01	przedsiónek	2,91	2,91
Parter	02a	pokój dzienny pon. 1,90	2,27	2,27
Parter	03	wc	1,40	1,40
Piętro	05	pom. fitness	9,77	9,77
Piętro	06	łazienka	5,47	5,47
Piętro	07	komunikacja	1,57	1,57
Piętro	07	komunikacja - schody	3,15	3,15
			26,54 m ²	26,54 m ²

Możliwość indywidualnej aranżacji ścian działowych,
rozmieszczenia punktów elektrycznych oraz wodno – kanalizacyjnych wg. koncepcji klienta

**OSIEDLE
JESIONOWE**
W BIEDRUSKU



Powyższe rysunki mają charakter poglądowy. Zastrzegamy sobie prawo do wprowadzenia zmian.

powierzchnia użytkowa 60,91 m²



Grupa Akropol Inwestycje
ul. Niepodległości 11b
62-030 Luboń

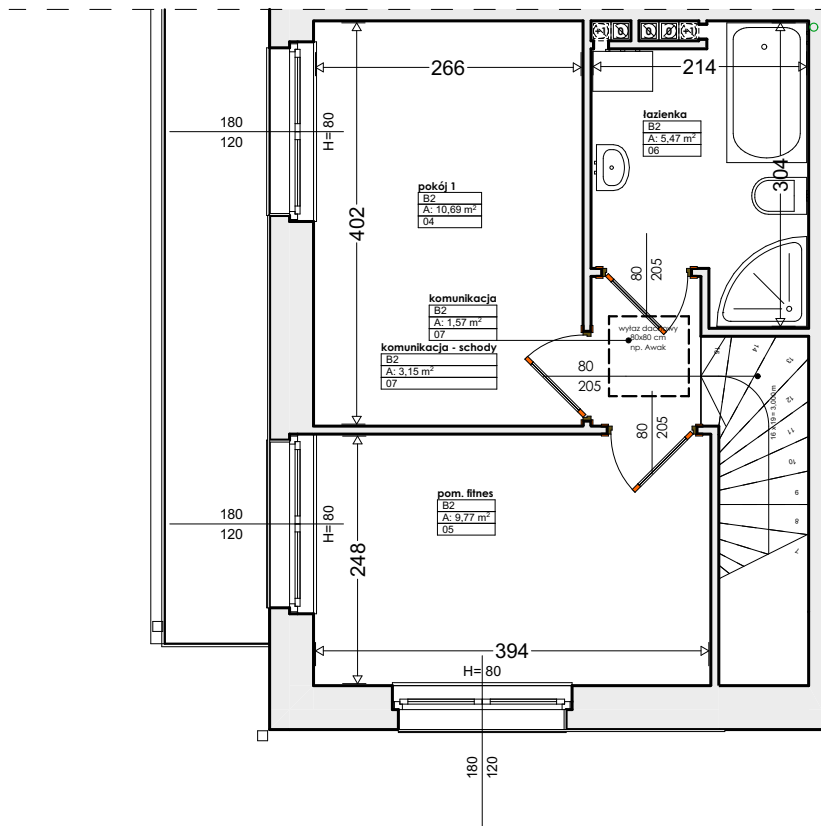
tel. +48 61 893-50-89
tel. kom. 601-659-589
fax. +48 61 893-50-89

kontakt@akropol-inwestycje.pl

- spokój z dala od zgiełku aglomeracji
- to idealne miejsce dla Ciebie!

- komfortowe i nowoczesne
mieszkanie pozwoli Ci czerpać
radości życia właśnie tak jak lubisz

RZUT PIĘTRA



Kondygnacja	Numer pom.	Nazwa pomieszczenia	Pow. podłogi	Pow. użytkowa
B1 pow. podstawowa				
Parter	02	pokój dzienny z aneksem kuch.	23,68	23,68
Piętro	04	pokój 1	10,69	10,69
			34,37 m²	34,37 m²
B1 pow. pomocnicza				
Parter	01	przedsiónek	2,91	2,91
Parter	02a	pokój dzienny pon. 1,90	2,27	2,27
Parter	03	wc	1,40	1,40
Piętro	05	pom. fitness	9,77	9,77
Piętro	06	łazienka	5,47	5,47
Piętro	07	komunikacja	1,57	1,57
Piętro	07	komunikacja - schody	3,15	3,15
			26,54 m²	26,54 m²

Możliwość indywidualnej aranżacji ścian działowych,
rozmieszczenia punktów elektrycznych oraz wodno – kanalizacyjnych wg. koncepcji klienta

**OSIEDLE
JESIONOWE**
W BIEDRUSKU



Powyższe rysunki mają charakter poglądowy. Zastępujemy sobie prawo do wprowadzenia zmian.

powierzchnia użytkowa 60,91 m²