

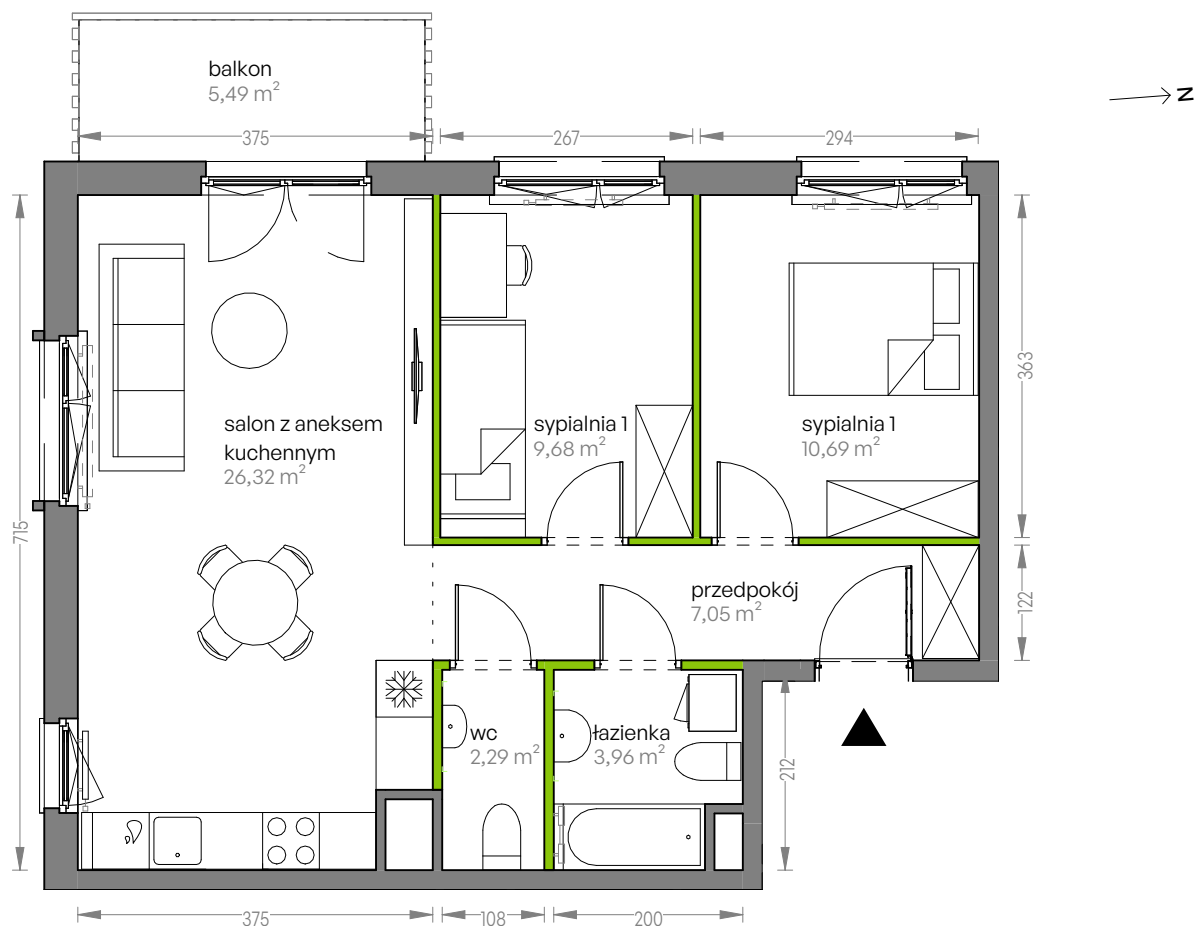
# CITY VIBE.

nr G.093



Powierzchnia **59,99 m<sup>2</sup>**

**Piętro 2**

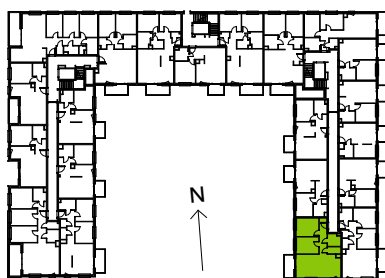


Aranżacja mieszkania jest przykładowa

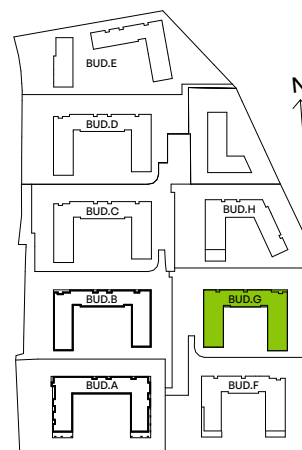
## Powierzchnia użytkowa

salon z aneksem kuchennym	26,32 m <sup>2</sup>
sypialnia 1	9,68 m <sup>2</sup>
sypialnia 1	10,69 m <sup>2</sup>
przedpokój	7,05 m <sup>2</sup>
łazienka	3,96 m <sup>2</sup>
wc	2,29 m <sup>2</sup>
<b>Razem</b>	<b>59,99 m<sup>2</sup></b>
+balkon	5,49 m <sup>2</sup>

## Rzut kondygnacji Piętro 2



## Plan osiedla Budynek G



U nas nigdy nie płacisz za powierzchnię pod ścianami działowymi