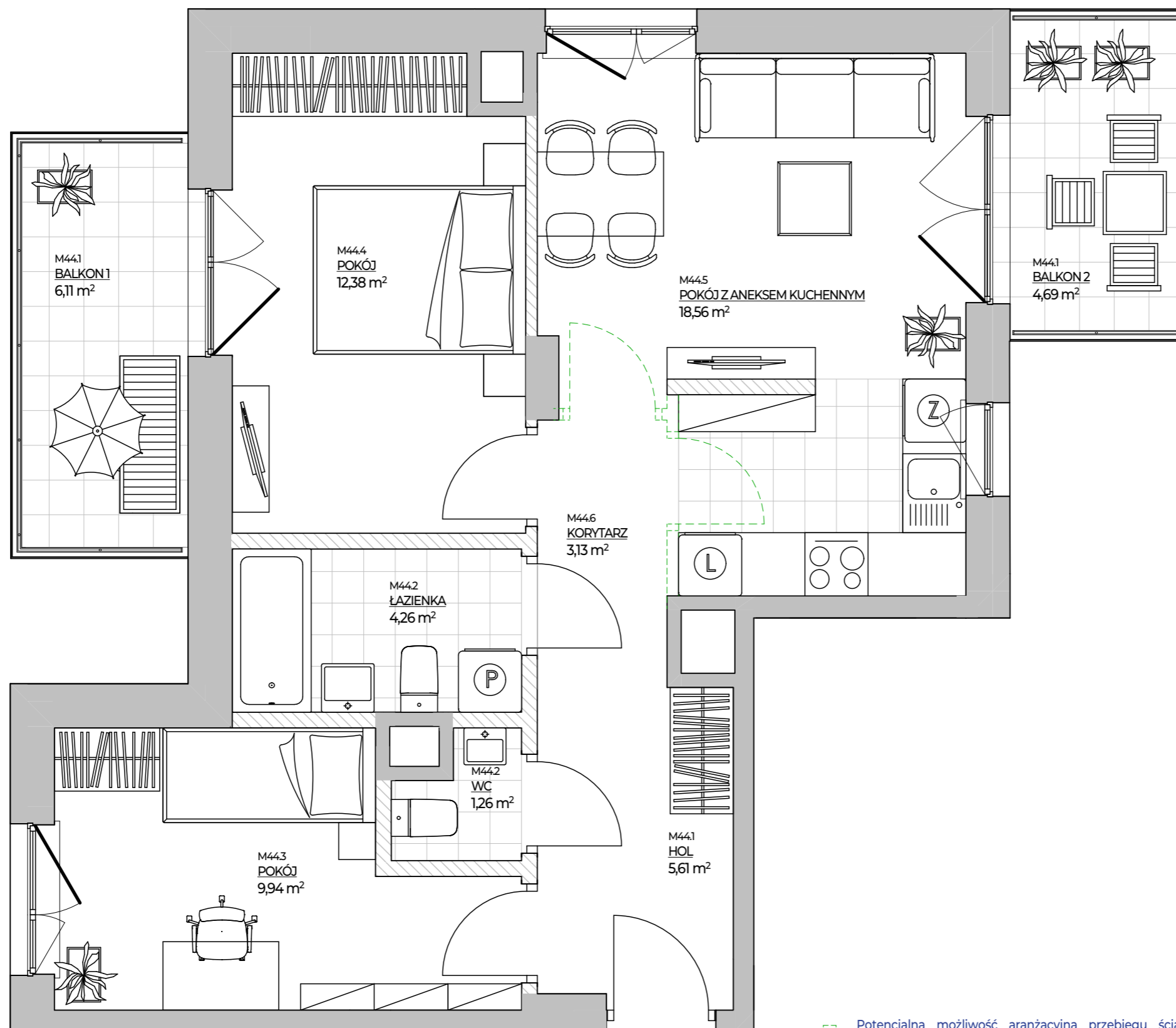


# MIESZKANIE NR 44 • 3 POKOJE • 57,57 m<sup>2</sup>



Potencjalna możliwość aranżacyjna przebiegu ścianek działowych, nadproży; do wykonania w ramach odpłatnej procedury zmian lokatorskich zgodnie z postanowieniami odrębnej umowy

## Spravia

Spravia - Bokserska 2 Sp. z o. o.  
www.osiedlebokserska.pl

Osiedle  
Bokserska

osiedle  
**BOKSERSKA 2**

Warszawa, dzielnica Ursynów, ul. Bokserska

### DANE LOKALU:

LOKAL NR	LICZBA POKOI	POW. SPRZEDAŻOWA
44	3	57,57 m <sup>2</sup>
BUDYNEK NR	KLATKA NR	PIĘTRO
1	A	3

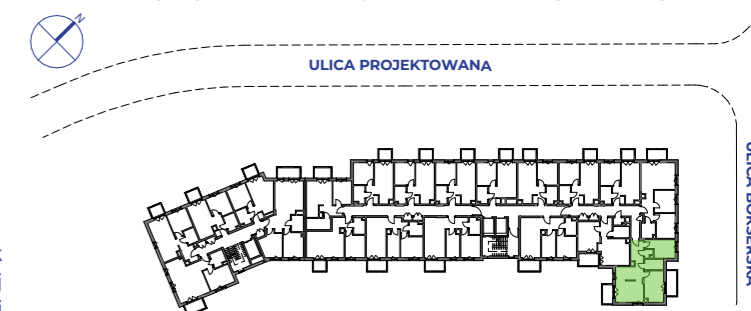
### ZESTAWIENIE POWIERZCHNI

POKÓJ Z ANEKSEM KUCHENNYM	18,56 m <sup>2</sup>
POKÓJ	12,38 m <sup>2</sup>
POKÓJ	9,94 m <sup>2</sup>
HOL	5,61 m <sup>2</sup>
ŁAZIENKA	4,26 m <sup>2</sup>
KORYTARZ	3,13 m <sup>2</sup>
WC	1,26 m <sup>2</sup>
<b>POWIERZCHNIA UŻYTKOWA</b>	<b>55,14 m<sup>2</sup></b>

Powierzchnia zajęta przez elementy nadające się do usunięcia lub innej aranżacji, w tym ścianki działowe nie będące elementem konstrukcji i nie zawierające szachtów instalacyjnych 2,43 m<sup>2</sup>

BALKON 1 6,11 m<sup>2</sup>  
BALKON 2 4,69 m<sup>2</sup>

### POŁOŻENIE MIESZKANIA W BUDYNKU



WARTOŚĆ  
BRUTTO (PLN):

PROJEKTANT

luma  
architekci

- Aranżacja lokalu mieszkalnego przedstawiona na rzucie jest przykładowa.
- Powierzchnia sprzedażowa stanowi sumę powierzchni użytkowej lokalu oraz powierzchni lokalu zajętej przez elementy nadające się do usunięcia lub innej aranżacji, w tym ścianki działowe nie będące elementem konstrukcji i nie zawierające szachtów instalacyjnych.
- Powierzchnia użytkowa lokalu określona jest na podstawie Rozporządzenia Ministra Rozwoju z dnia 11 września 2020 r. w sprawie szczegółowego zakresu i formy projektu budowlanego oraz uwzględnieniu treści Polskiej Normy PN-ISO 9836:2022-07.
- Niniejsza karta katalogowa opracowana została na podstawie projektu budowlanego. W toku dalszego projektowania, budowy lub zmian lokatorskich, mogą nastąpić zmiany w stosunku do informacji zawartych na karcie katalogowej, w szczególności w zakresie: powierzchni sprzedażowej, powierzchni użytkowej, układu pomieszczeń oraz usytuowania elementów nadających się do usunięcia lub innej aranżacji, takich jak np. ścianki działowe.
- Informacje na karcie nie stanowią oferty handlowej w rozumieniu art. 66 kodeksu cywilnego.

0 1 2 3 4 5m