

# SEGMENT 10A

pow. rozliczeniowa 115,25 m<sup>2</sup>

ogród 113,37 m<sup>2</sup> | działka 204,00 m<sup>2</sup>

# OSIEDLE PASTELL

## PARTER

- 1 wiatrołap 2,37 m<sup>2</sup>
- 2 łazienka 3,50 m<sup>2</sup>
- 3 pokój dz. z a. kuch 26,25 m<sup>2</sup>
- 4 komunikacja 2,03 m<sup>2</sup>
- 5 przedpokój 2,45 m<sup>2</sup>
- 6 garaż 17,73 m<sup>2</sup>

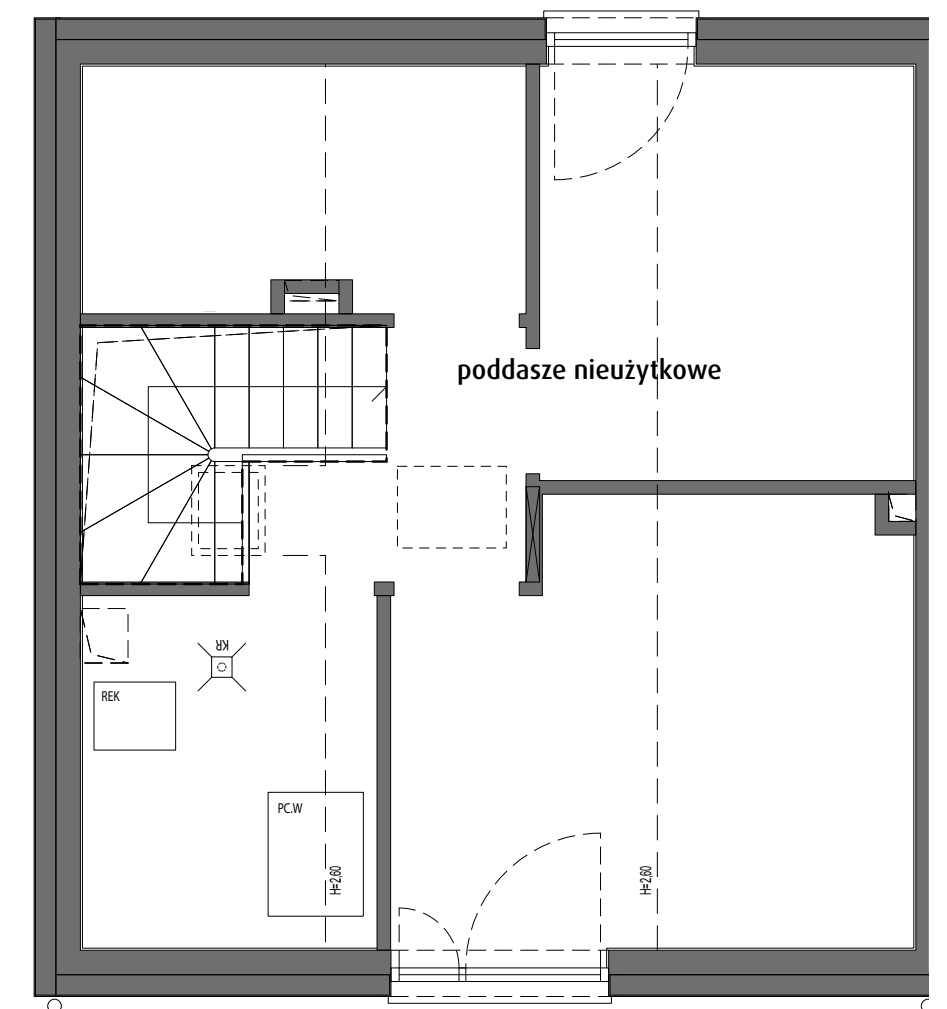
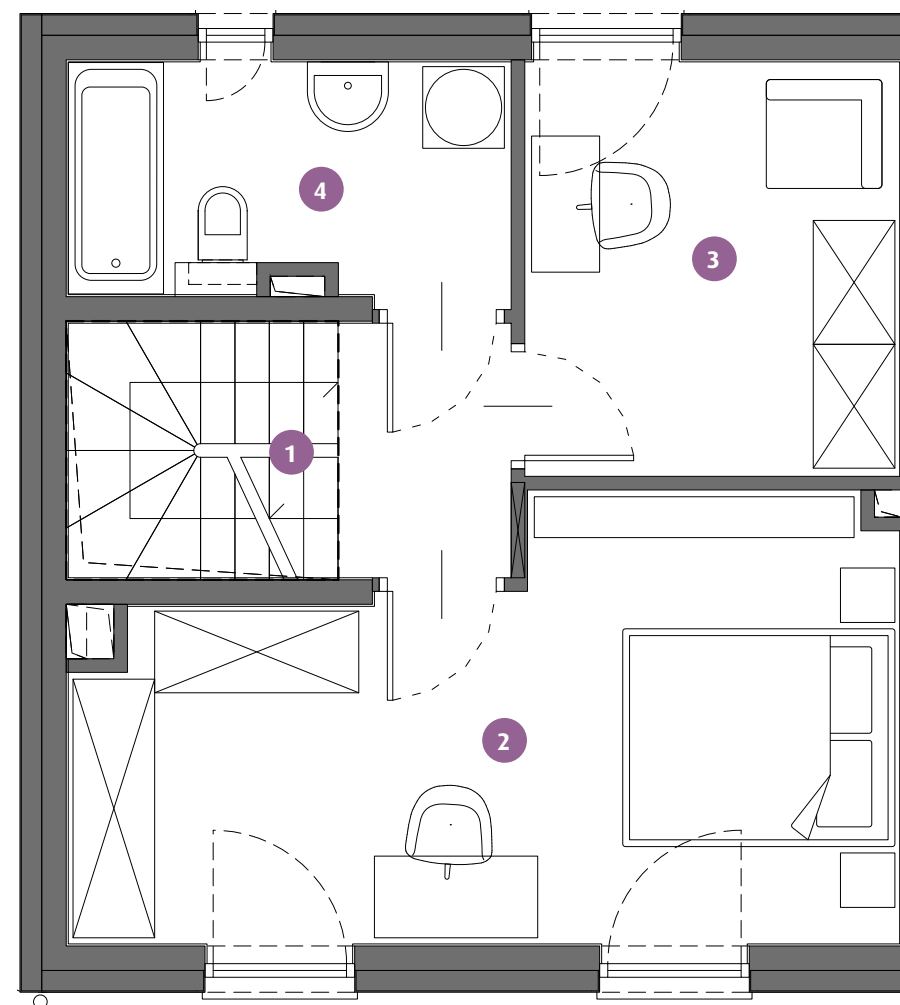
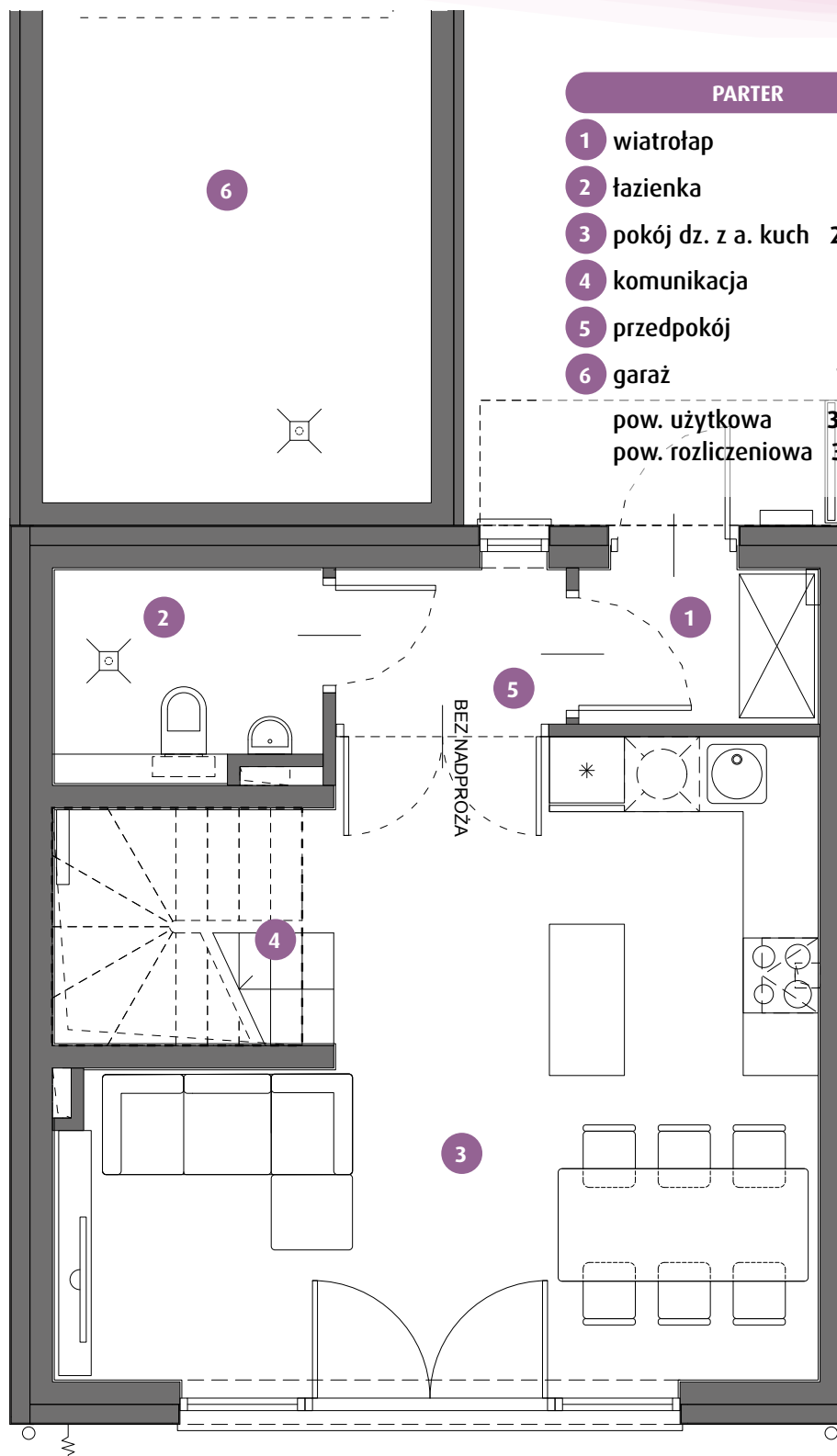
pow. użytkowa 36,60 m<sup>2</sup>  
pow. rozliczeniowa 38,19 m<sup>2</sup>

## PIĘTRO

- 1 komunikacja 4,18 m<sup>2</sup>
  - 2 pokój 17,32 m<sup>2</sup>
  - 3 garderoba 8,39 m<sup>2</sup>
  - 4 łazienka 5,54 m<sup>2</sup>
- pow. użytkowa 35,43 m<sup>2</sup>  
pow. rozliczeniowa 37,79 m<sup>2</sup>

## PODDASZE

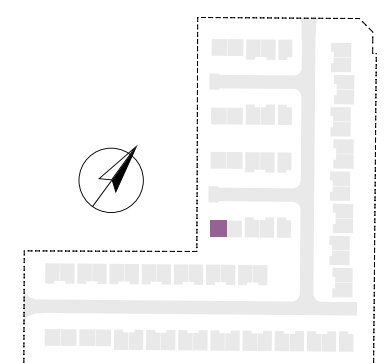
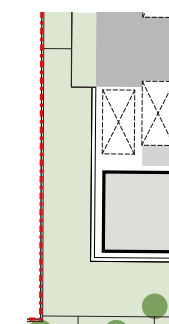
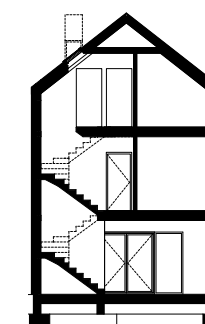
poddasze nieużytkowe  
pow. rozliczeniowa 39,27 m<sup>2</sup>



Przekrój

Schemat działki

Położenie na osiedlu



Deweloper



Architekt

URBA

Karta ma jedynie znaczenie poglądowe i przedstawia przykładową aranżację lokalu, mogą wystąpić różnice wymiarów i usytuowania elementów powstałe w trakcie realizacji prac budowlanych. Wymiary pomieszczeń, lokalizację przyborów sanitarnych, rozmieszczenie punktów instalacyjnych itp. podano zgodnie z projektem wykonawczym. Powierzchnia użytkowa lokalu jest określona na podstawie Rozporządzeniem Ministra Rozwoju z dnia 11 września 2020 r. w sprawie szczegółowego zakresu i formy projektu budowlanego, zgodnie z zasadami zawartymi w polskiej normie PN-ISO 9836:2022-07. Powierzchnia użytkowa lokalu jest obliczana w metrach kwadratowych z dokładnością do dwóch miejsc po przecinku. Powierzchnia rozliczeniowa została wyliczona zgodnie z zasadami szczegółowo opisanymi w umowie deweloperskiej/przedwstępnej. Przedstawiona aranżacja i wykończenie mają charakter wyłącznie przykładowy, w szczególności jedynie przykładowe - i nie wchodzące w skład oferty oraz wykończenia zbywanego lokalu są elementy aranżacyjne (meble, AGD, elementy dekoracyjne, ozdoby itp.). Podane na karcie wymiary pomieszczeń są poglądowe, wskazano je zgodnie z projektem wykonawczym (bez uwzględnienia grubości tynków), w świetle pionowych przegród (ścian) w stanie surowym. Karta nie stanowi publicznego zapewnienia Dewelopera co do właściwości lokalu.

# SEGMENT 10A

pow. rozliczeniowa 115,25 m<sup>2</sup>

ogród 113,37 m<sup>2</sup> | działka 204,00 m<sup>2</sup>

# OSIEDLE PASTELL

## PARTER

- 1 wiatrołap 2,37 m<sup>2</sup>
- 2 łazienka 3,50 m<sup>2</sup>
- 3 pokój dz. z a. kuch 26,25 m<sup>2</sup>
- 4 komunikacja 2,03 m<sup>2</sup>
- 5 przedpokój 2,45 m<sup>2</sup>
- 6 garaż 17,73 m<sup>2</sup>

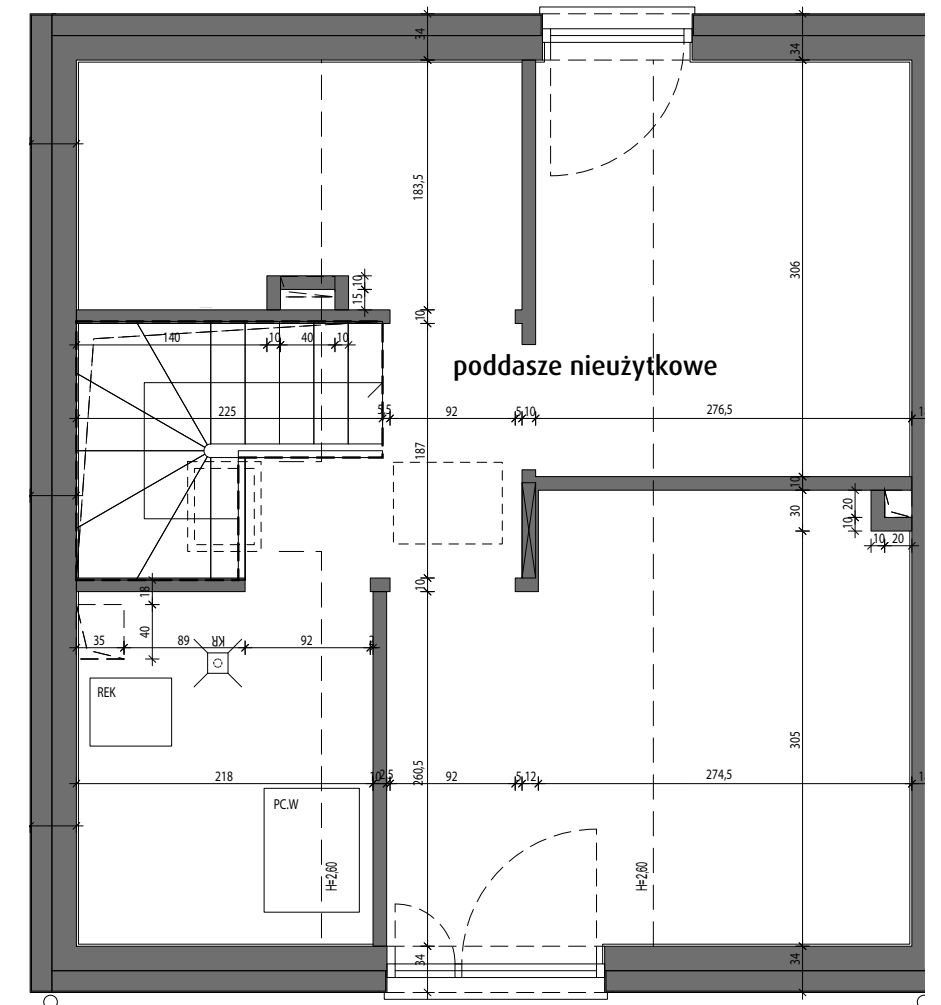
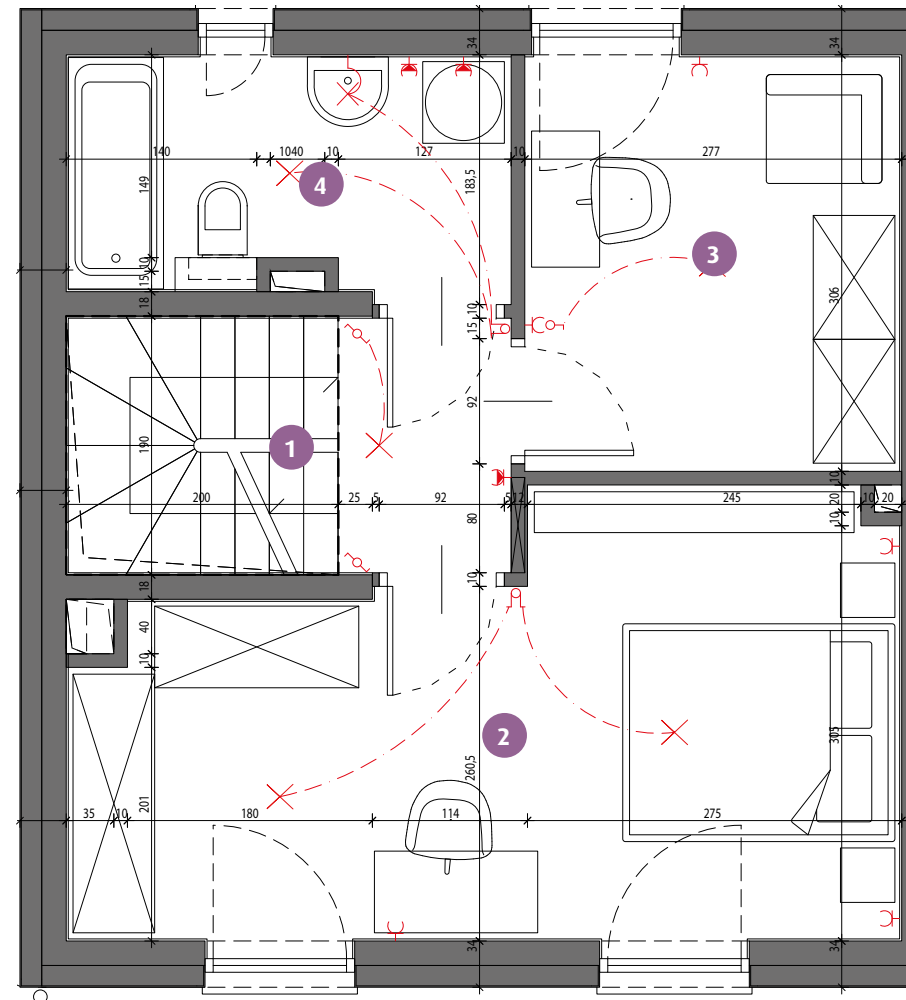
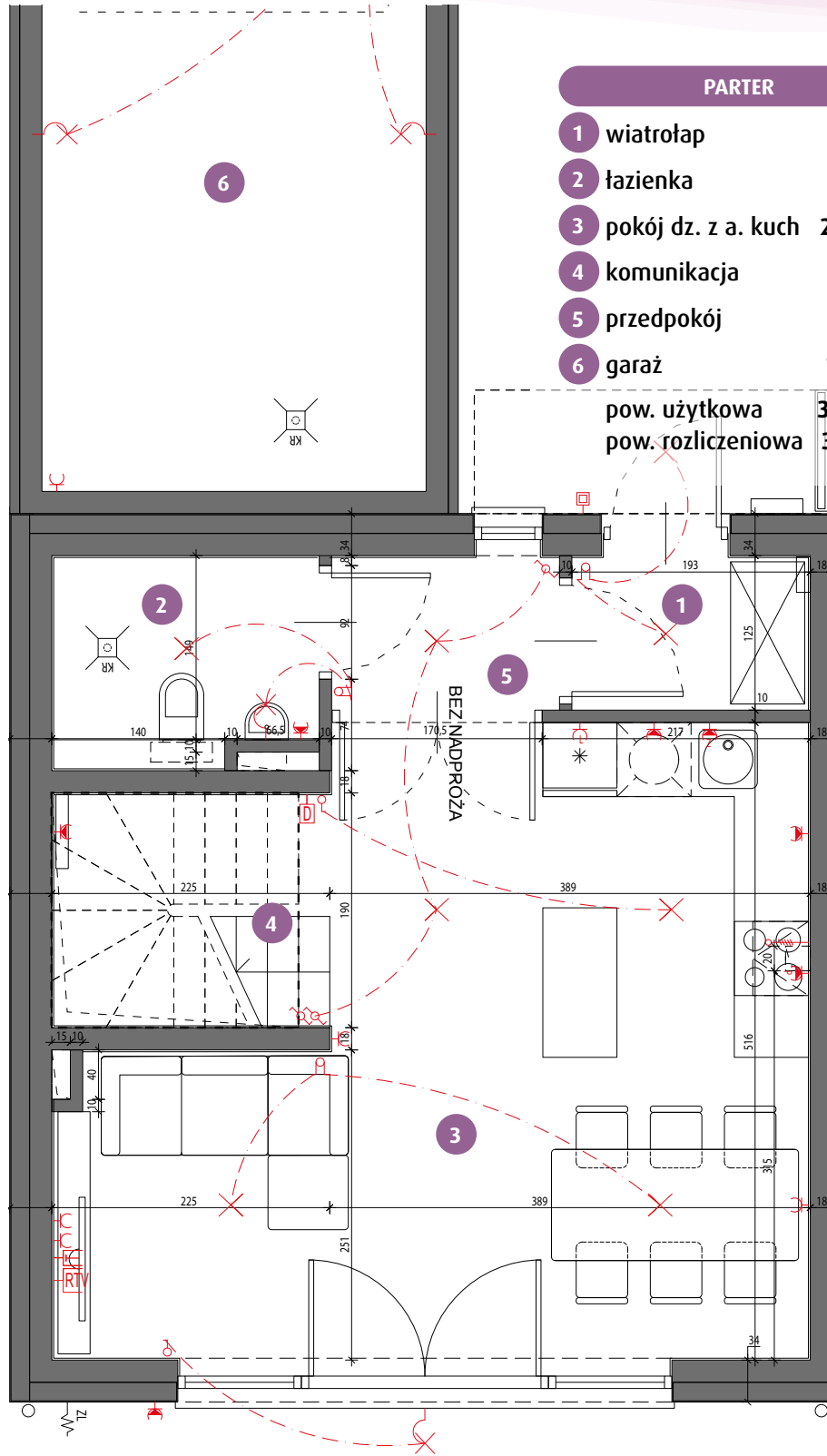
pow. użytkowa 36,60 m<sup>2</sup>  
pow. rozliczeniowa 38,19 m<sup>2</sup>

## PIĘTRO

- 1 komunikacja 4,18 m<sup>2</sup>
  - 2 pokój 17,32 m<sup>2</sup>
  - 3 garderoba 8,39 m<sup>2</sup>
  - 4 łazienka 5,54 m<sup>2</sup>
- pow. użytkowa 35,43 m<sup>2</sup>  
pow. rozliczeniowa 37,79 m<sup>2</sup>

## PODDASZE

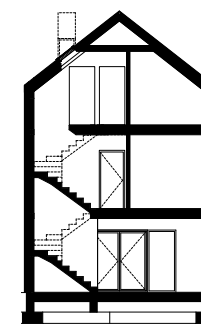
poddasze nieużytkowe  
pow. rozliczeniowa 39,27 m<sup>2</sup>



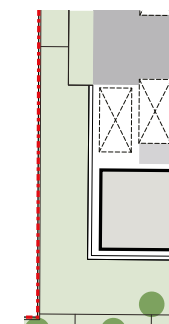
### Legenda

- tablica mieszkaniowa  
puszka rozg. inst. tel.
- domofon
- gniazdo teletech.  
(telefon, Internet)
- gniazdo RTV
- gniazdo wtykowe
- puszka przył. kuchni
- zawór ze zł. do węża
- punkt świetlny kinkiet
- punkt świetlny
- przełączniki oświetlenia

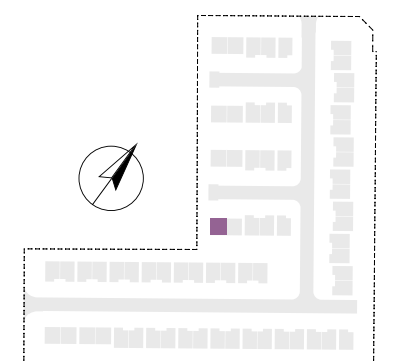
### Przekrój



### Schemat działki



### Położenie na osiedlu



Deweloper



Architekt



Karta ma jedynie znaczenie poglądowe i przedstawia przykładową aranżację lokalu, mogą wystąpić różnice wymiarów i usytuowania elementów powstałe w trakcie realizacji prac budowlanych. Wymiary pomieszczeń, lokalizację przyborów sanitarnych, rozmieszczenie punktów instalacyjnych itp. podano zgodnie z projektem wykonawczym. Powierzchnia użytkowa lokalu jest określona na podstawie Rozporządzeniem Ministra Rozwoju z dnia 11 września 2020 r. w sprawie szczegółowego zakresu i formy projektu budowlanego, zgodnie z zasadami zawartymi w polskiej normie PN-ISO 9836:2022-07. Powierzchnia użytkowa lokalu jest obliczana w metrach kwadratowych z dokładnością do dwóch miejsc po przecinku. Powierzchnia rozliczeniowa została wyliczona zgodnie z zasadami szczegółowo opisanymi w umowie deweloperskiej/przedwstępnej. Przedstawiona aranżacja i wykończenie mają charakter wyłącznie przykładowy, w szczególności jedynie przykładowe - i nie wchodzące w skład oferty oraz wykończenia zbywanego lokalu są elementy aranżacyjne (meble, AGD, elementy dekoracyjne, ozdoby itp.). Podane na karcie wymiary pomieszczeń są poglądowe, wskazano je zgodnie z projektem wykonawczym (bez uwzględnienia grubości tynków), w świetle pionowych przegród (ścian) w stanie surowym. Karta nie stanowi publicznego zapewnienia Dewelopera co do właściwości lokalu.

# SEGMENT 10A

pow. rozliczeniowa 115,25 m<sup>2</sup>

ogród 113,37 m<sup>2</sup> | działka 204,00 m<sup>2</sup>

# OSIEDLE PASTELL

## PARTER

- 1 wiatrołap 2,37 m<sup>2</sup>
- 2 łazienka 3,50 m<sup>2</sup>
- 3 pokój dz. z a. kuch 26,25 m<sup>2</sup>
- 4 komunikacja 2,03 m<sup>2</sup>
- 5 przedpokój 2,45 m<sup>2</sup>
- 6 garaż 17,73 m<sup>2</sup>

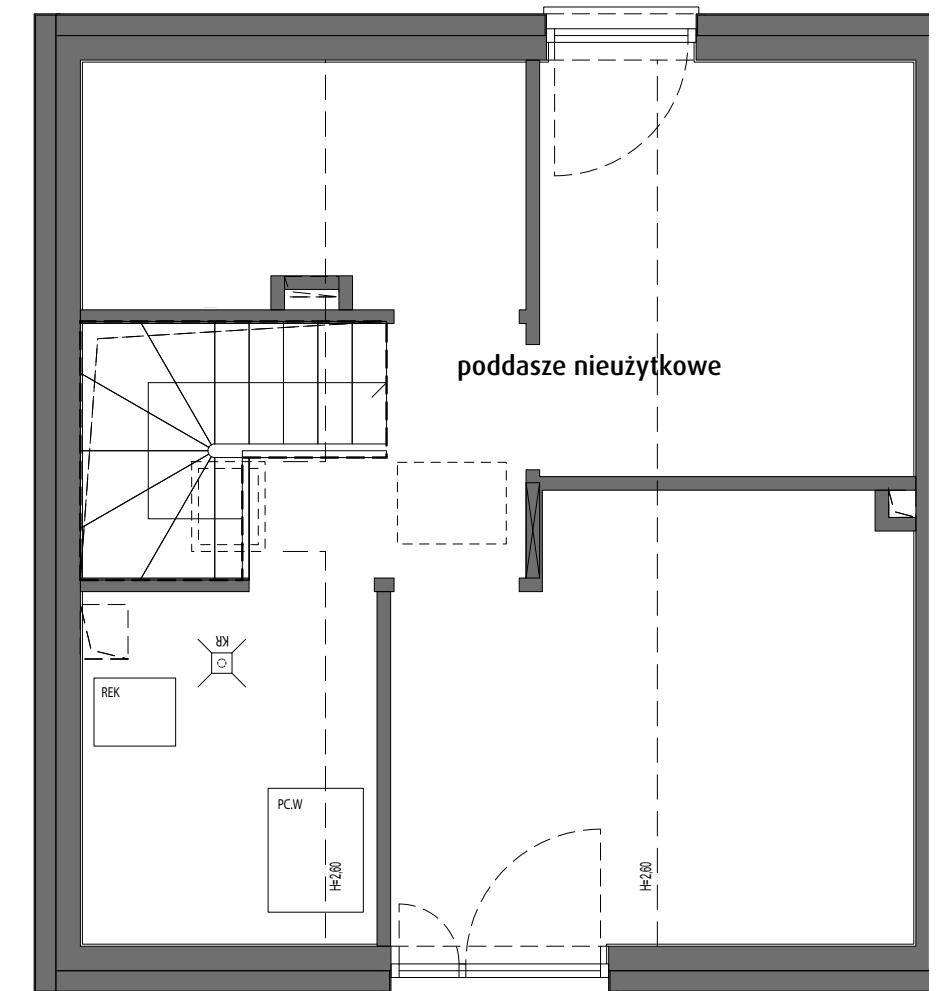
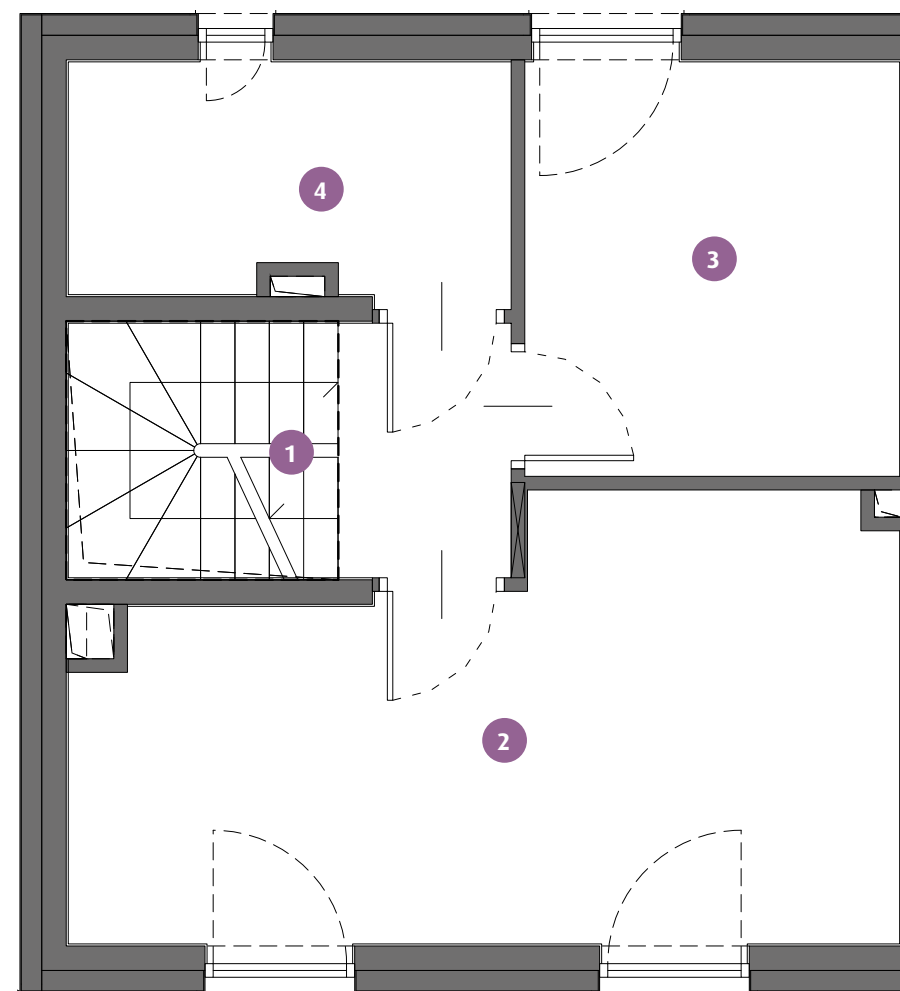
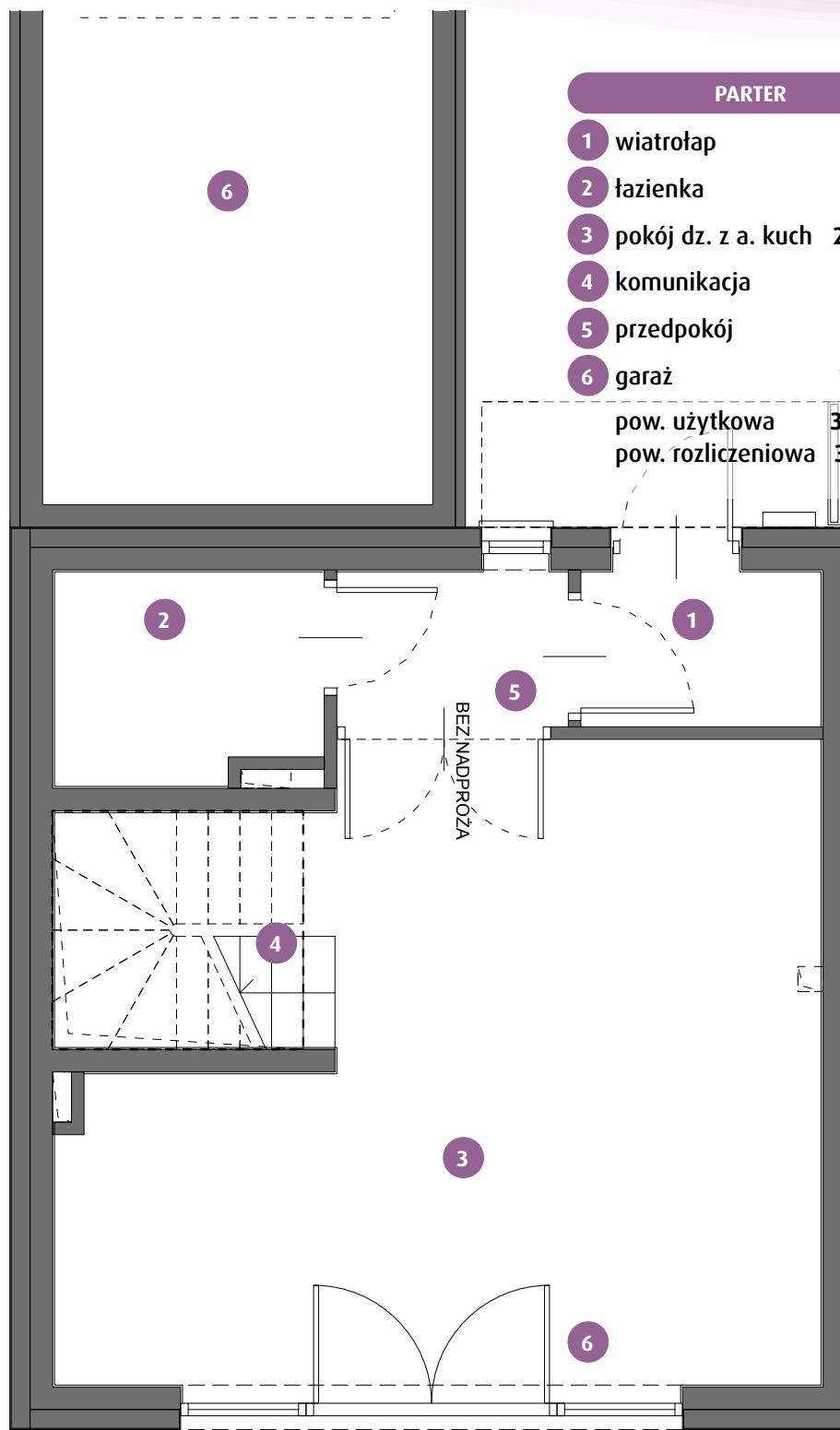
pow. użytkowa 36,60 m<sup>2</sup>  
pow. rozliczeniowa 38,19 m<sup>2</sup>

## PIĘTRO

- 1 komunikacja 4,18 m<sup>2</sup>
  - 2 pokój 17,32 m<sup>2</sup>
  - 3 garderoba 8,39 m<sup>2</sup>
  - 4 łazienka 5,54 m<sup>2</sup>
- pow. użytkowa 35,43 m<sup>2</sup>  
pow. rozliczeniowa 37,79 m<sup>2</sup>

## PODDASZE

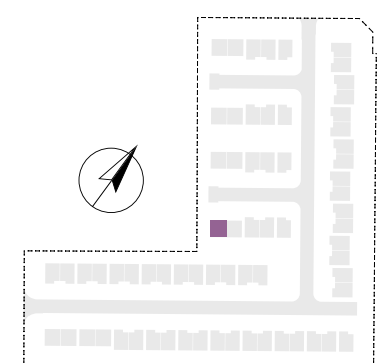
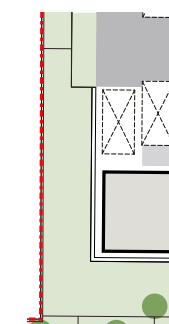
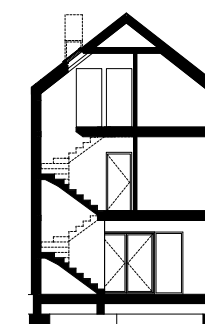
poddasze nieużytkowe  
pow. rozliczeniowa 39,27 m<sup>2</sup>



Przekrój

Schemat działki

Położenie na osiedlu



Deweloper



Architekt



Karta ma jedynie znaczenie poglądowe i przedstawia przykładową aranżacją lokalu, mogą wystąpić różnice wymiarów i usytuowania elementów powstałe w trakcie realizacji prac budowlanych. Wymiary pomieszczeń, lokalizację przyborów sanitarnych, rozmieszczenie punktów instalacyjnych itp. podano zgodnie z projektem wykonawczym. Powierzchnia użytkowa lokalu jest określona na podstawie Rozporządzeniem Ministra Rozwoju z dnia 11 września 2020 r. w sprawie szczegółowego zakresu i formy projektu budowlanego, zgodnie z zasadami zawartymi w polskiej normie PN-ISO 9836:2022-07. Powierzchnia użytkowa lokalu jest obliczana w metrach kwadratowych z dokładnością do dwóch miejsc po przecinku. Powierzchnia rozliczeniowa została wyliczona zgodnie z zasadami szczegółowo opisanymi w umowie deweloperskiej/przedwstępnej. Przedstawiona aranżacja i wykończenie mają charakter wyłącznie przykładowy, w szczególności jedynie przykładowe - i nie wchodzące w skład oferty oraz wykończenia zbywanego lokalu są elementy aranżacyjne (meble, AGD, elementy dekoracyjne, ozdoby itp.). Podane na karcie wymiary pomieszczeń są poglądowe, wskazano je zgodnie z projektem wykonawczym (bez uwzględnienia grubości tynków), w świetle pionowych przegród (ścian) w stanie surowym. Karta nie stanowi publicznego zapewnienia Dewelopera co do właściwości lokalu.