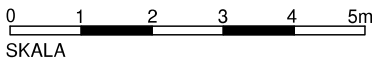
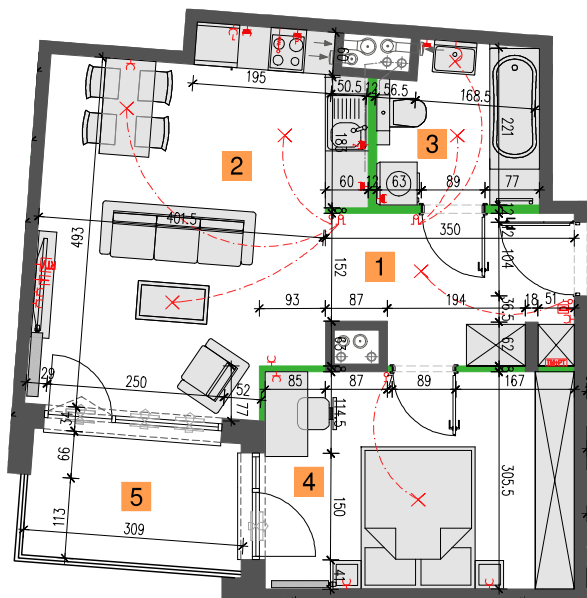


INWESTOR:  
Aluzyjna BIS DWE Sp. z o.o. Sp.k.  
ul. Szwedzka 4/32, 03-419 Warszawa

INWESTYCJA:  
**ALUZYJNA BIS**

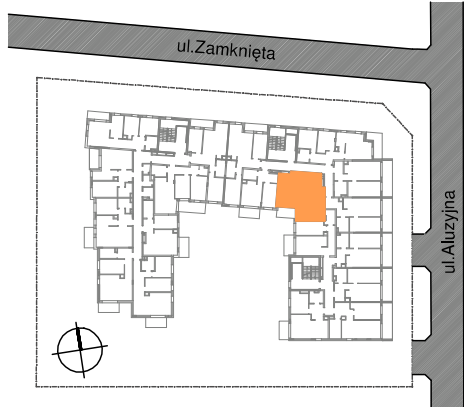


### LEGENDA:

- |  |  |  |                                |
|--|--|--|--------------------------------|
|  | tablica mieszkaniowa +<br>puszka rozgączna inst. telefonicznej |  | grzejnik c.o. płytowy          |
|  | domofon  |  | grzejnik c.o. drabinkowy       |
|  | gniazdo teletechniczne (telefon, internet)                     |  | pion kanalizacyjny             |
|  | gniazdo RTV  |  | wentylacja okapowa i bytowa    |
|  | gniazdo wtykowe  |  | nawietrzak okienny             |
|  | puszka przyłączeniowa kuchni                                   |  | zawór ze złączką do węża       |
|  | punkt świetlny - kinkiet                                       |  | ściana z możliwością rozbiórki |
|  | punkt świetlny - sufitowy                                      |  | ściana nierozbieralna          |
|  | punkt świetlny - zewnętrzny                                    |  | ogrodzenie z siatki ażurowej   |
|  | przełączniki oświetlenia                                       |  | zieleń                         |
|  |  |  | żwir                           |

### UWAGI:

- Podane powierzchnie i wymiary mogą ulec niewielkim zmianom wynikającym z realizacji obiektu.
- Wygląd budynku, jego części oraz zagospodarowanie terenu mogą nieznacznie ulec zmianie na etapie realizacji obiektu. Zmianie nie ulegną natomiast istotne cechy świadczenia oraz funkcjonalność budynku.
- Powierzchnia balkonów, loggii, tarasów i ogródków może ulec niewielkim zmianom związanym ze sposobem montażu balustrad, przegród międzybalkonowych i ogrodzeń.
- Wymiary pomieszczeń, lokalizację przyborów sanitarnych itp. podano zgodnie z projektem budowlanym, mogą wystąpić niewielkie różnice wymiarów i usytuowania elementów powstałe w trakcie realizacji prac budowlanych. Podane wymiary są wymiarami w świetle pionowych przegród (ścian w stanie surowym).
- Powierzchnia użytkowa lokalu jest określona według normy PN-ISO 9836: 1997, tj.: powierzchnia użytkowa lokalu jest obliczana w metrach kwadratowych z dokładnością do dwóch miejsc po przecinku, dla wymiarów lokalu w stanie wykończonym, na poziomie podłogi, nie licząc listew przypodłogowych, progów itp. Do powierzchni użytkowej lokalu wlicza się powierzchnię elementów nadających się do demontażu (ścianki działowe).
- Przedstawiona na rzucie aranżacja ma charakter przykładowy, umebłowanie nie stanowi wyposażenia nabywanego lokalu.



|             |     |           |
|-------------|-----|-----------|
| kondygnacja | typ | nr lokalu |
| II PIĘTRO   | 2pk | 34        |

### ZESTAWIENIE POMIESZCZEŃ

| nr | funkcja                  | pow. (m²) |
|----|--------------------------|-----------|
| 1  | przedpokój               | 5,94      |
| 2  | pokój dzienny + aneks k. | 22,45     |
| 3  | łazienka                 | 4,91      |
| 4  | pokój                    | 13,29     |

**POW. UŻYTKOWA MIESZKANIA 46,90m²**

### POWIERZCHNIE DODATKOWE

|   |        |        |
|---|--------|--------|
| 5 | balkon | 5,22m² |
|---|--------|--------|

Podane powyżej powierzchnie poszczególnych pomieszczeń nie uwzględniają tynków. Suma powierzchni pomieszczeń nie stanowi powierzchni mieszkania.