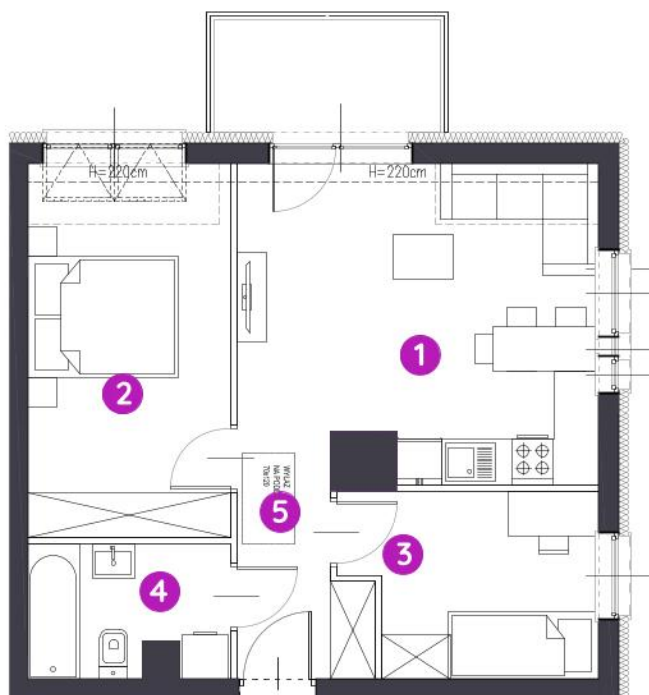



# Murapol Zielony Żurawiniec

Poznań | ul. Sielawy



mieszkanie	<b>6.A.4.03</b>
piętro	piętro 4
budynek	6

1. salon z aneksem kuch.	<b>18,46 m<sup>2</sup></b>
2. sypialnia	<b>12,84 m<sup>2</sup></b>
3. sypialnia	<b>7,70 m<sup>2</sup></b>
4. łazienka	<b>4,44 m<sup>2</sup></b>
5. korytarz	<b>4,75 m<sup>2</sup></b>
 powierzchnia ścian działowych nadających się do demontażu	<b>1,68 m<sup>2</sup></b>

metraż	<b>49,87 m<sup>2</sup></b>
balkon	<b>4,50 m<sup>2</sup></b>



0 1 2 5m

Podziałka podana z tolerancją +/- 5%

Aranżacja mieszkania ma charakter poglądowy.



Biuro Sprzedaży: Poznań, ul. Sielawy 25 - **T: 061 826 69 84, M: [poznan@murapol.pl](mailto:poznan@murapol.pl)**. Centrala: Bielsko-Biała, ul. Dworkowa 4, T: 33 819 33 33, M: [sekretariat@murapol.pl](mailto:sekretariat@murapol.pl), **[murapol.pl](http://murapol.pl)**

UWAGA: Powierzchnia liczona wg PN-ISO 9836;1997. Na etapie projektu wykonawczego i realizacji obiektu mogą wystąpić korekty w powierzchni lokali i układzie ścian, powierzchnia liczona w stanie wykończonym. Do obliczeń przyjęto 1,5 cm tynku. Do powierzchni użytkowej lokalu wlicza się powierzchnię pod ścianami działowymi, nadającymi się do demontażu.