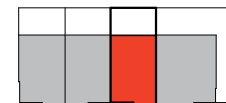
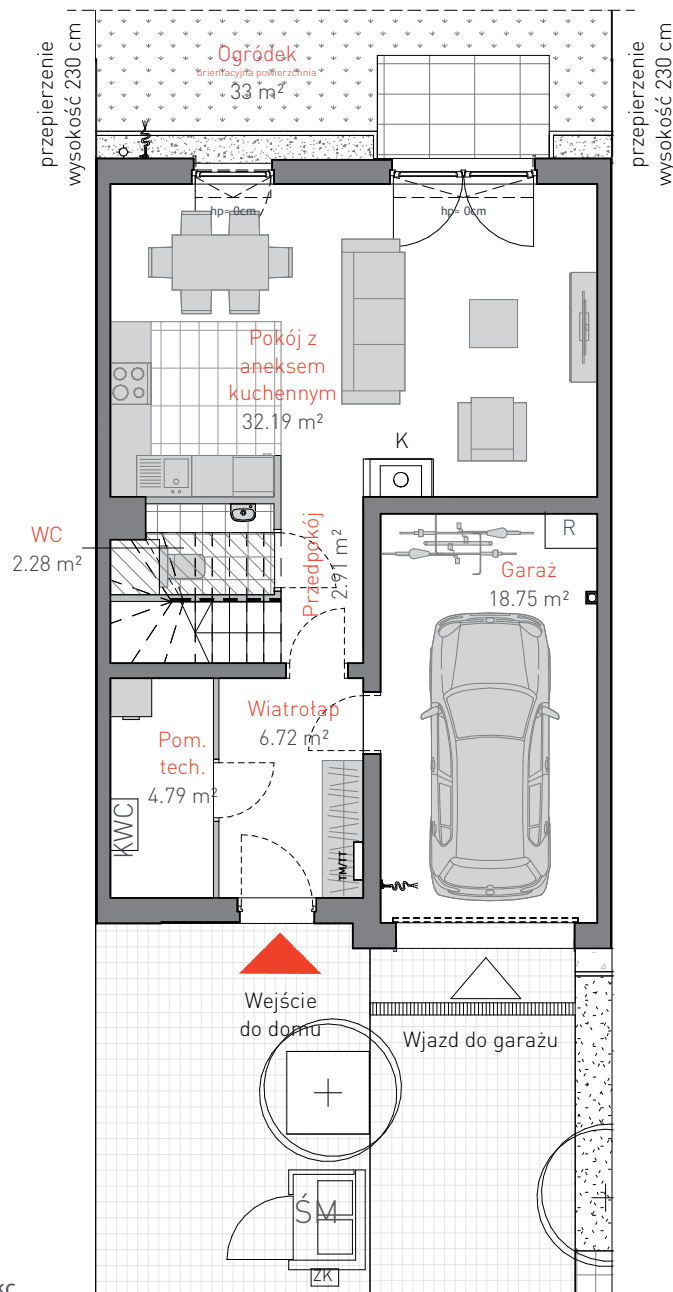


# DOM F2 (PARTER)

POWIERZCHNIE\*: DOMU: 137.36 m<sup>2</sup> GARAŻU: 18.75 m<sup>2</sup> PARTERU: 48.89 m<sup>2</sup> DZIAŁKI: 160.07 m<sup>2</sup>



## DOMY LINEA

Gdańsk, Jasień/Morena

### BIURA SPRZEDAŻY

#### GDYNIA REDŁOWO


ul. Łużycka 6a  
tel. 58 760 07 48

#### GDAŃSK PRZYMORZE

ul. Prezydenta L. Kaczyńskiego 31  
tel. 58 888 25 52

www: allcon.pl  
e-mail: sprzedaz@allcon.pl



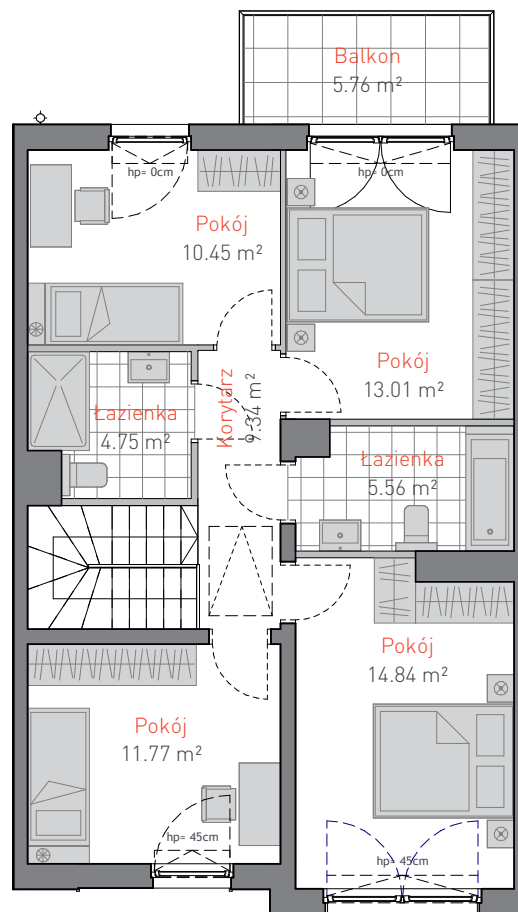
 - zniżenie stropu: wysokość zmienna od ~1.40 do 2.70 m

\* Powierzchnia użytkowa projektowana.  
Informacja nie stanowi oferty w rozumieniu art. 66 kc.

# ALLCON

## DOM F2 (PIĘTRO)

POWIERZCHNIE\*: DOMU: 137.36 m<sup>2</sup> PIĘTRA: 69.72 m<sup>2</sup>



\* Powierzchnia użytkowa projektowana.  
Informacja nie stanowi oferty w rozumieniu art. 66 kc.

# DOMY LINEA

Gdańsk, Jasień/Morena

## BIURA SPRZEDAŻY

### GDYNIA REDŁOWO

ul. Łużycka 6a  
tel. 58 760 07 48

### GDAŃSK PRZYMORZE

ul. Prezydenta L. Kaczyńskiego 31  
tel. 58 888 25 52

www: allcon.pl  
e-mail: sprzedaz@allcon.pl

# ALLCON