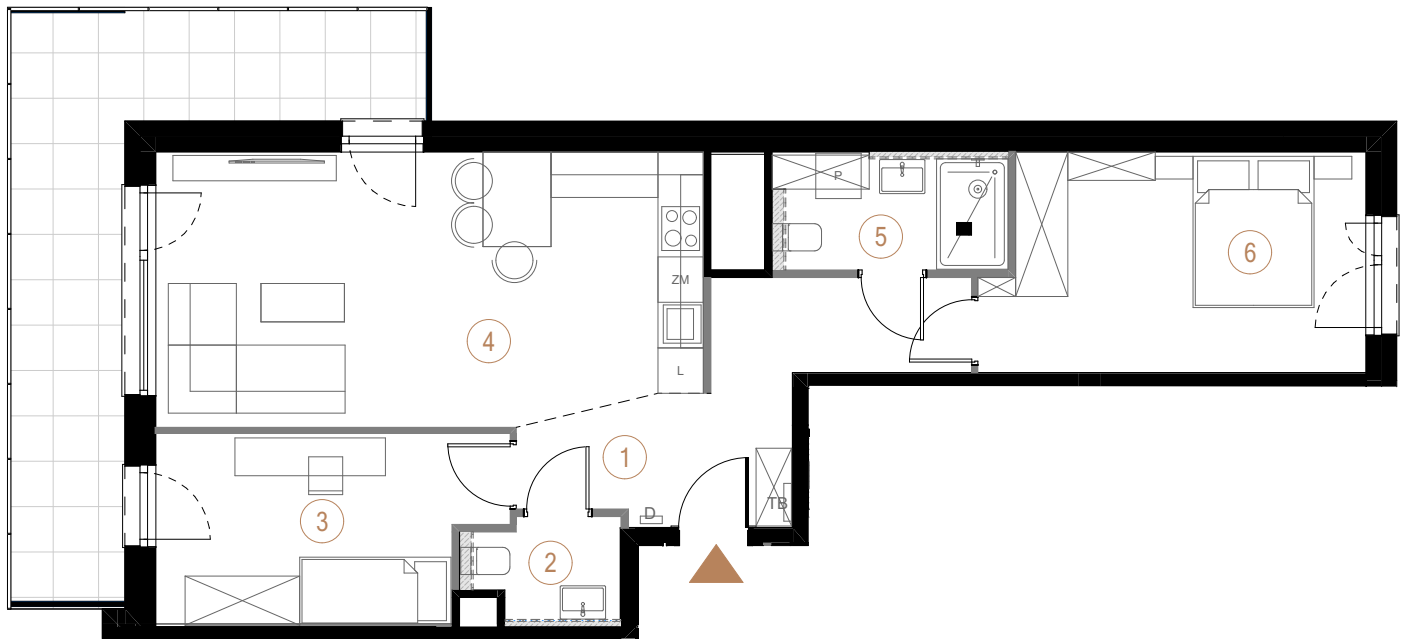
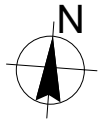


budynek C piętro 10 powierzchnia mieszkania 68,57 m<sup>2</sup> liczba pokoi 3



■ Ściany działowe ■ Ściany nośne

1	przedpokój	10,33
2	toaleta	2,66
3	pokój 1	10,95
4	salon + aneks kuchenny	25,66
5	łazienka	4,87
6	pokój 2	14,10
		68,57 m <sup>2</sup>
taras		18,33

