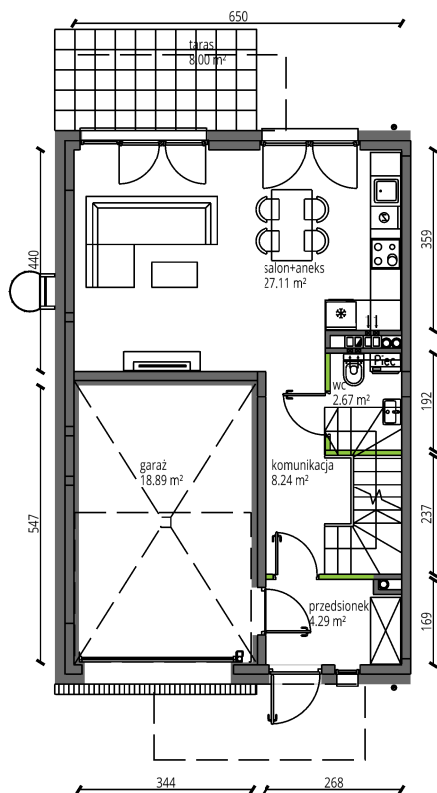


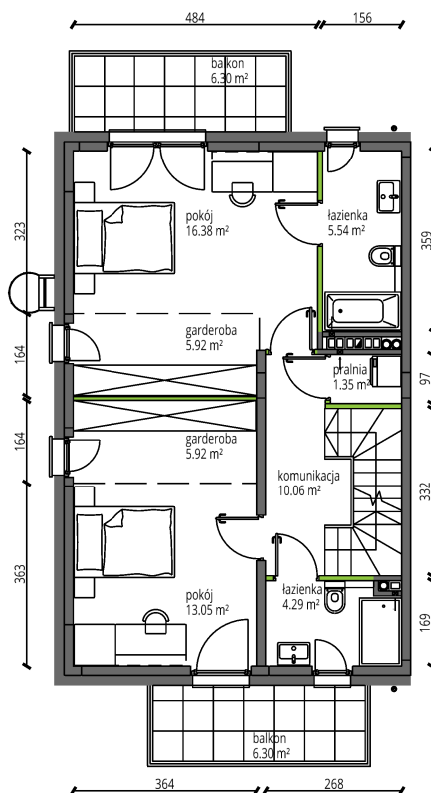
Rokokowa Vita.

A07.L1

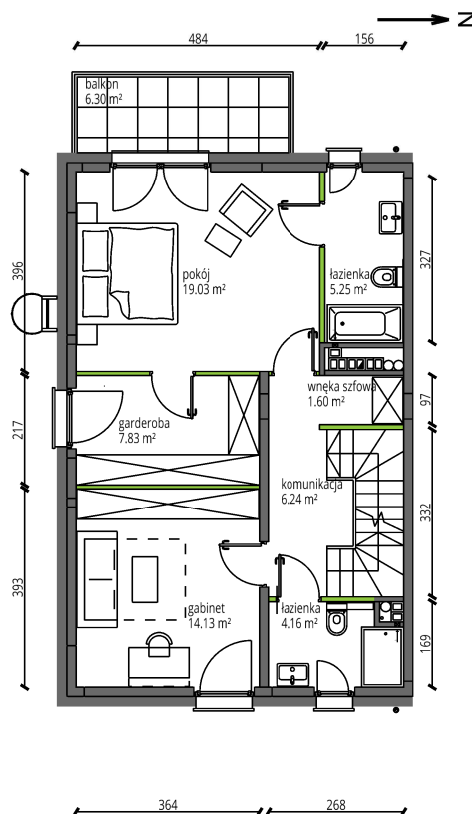
Powierzchnia **181.95m²**



PARTER



I PIĘTRO



II PIĘTRO

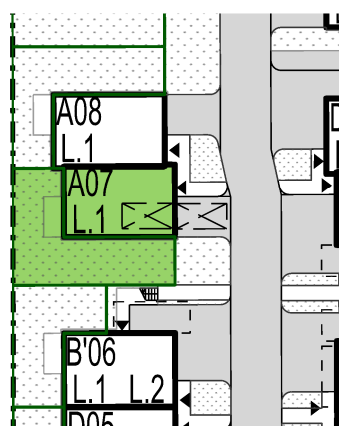
ARANŻACJA JEST PRZYKŁADOWA

Lokalizacja działki

Plan osiedla

Powierzchnia użytkowa

PARTER		61.20m ²
01.	przedsiónek	4.29m ²
02.	salon+aneks	27.11m ²
03.	wc	2.67m ²
04.	komunikacja	8.24m ²
05.	garaż	18.89m ²
I PIĘTRO		62.51m ²
06.	pokój	16.38m ²
07.	garderoba	5.92m ²
08.	łazienka	5.54m ²
09.	pokój	13.05m ²
10.	garderoba	5.92m ²
11.	łazienka	4.29m ²
12.	komunikacja	10.06m ²
13.	pralnia	1.35m ²
II PIĘTRO		58.24m ²
14.	pokój	19.03m ²
15.	łazienka	5.25m ²
16.	wnęka szafowa	1.60m ²
17.	garderoba	7.83m ²
18.	gabinet	14.13m ²
19.	łazienka	4.16m ²
20.	komunikacja	6.24m ²
RAZEM		181.95m ²
	+ogródek	111.39m ²
	+taras	8.00m ²
	+balkon	6.30m ²
	+balkon	6.30m ²
	+balkon	6.30m ²



U nas nigdy nie płacisz za powierzchnie pod ściankami działowymi

Powierzchnia (bez ścianek działowych)	181.95 m ²
■ Powierzchnia pod ściankami działowymi	2.28 m ²

Powierzchnia użytkowa wg PN-ISO 9836:2015-12

