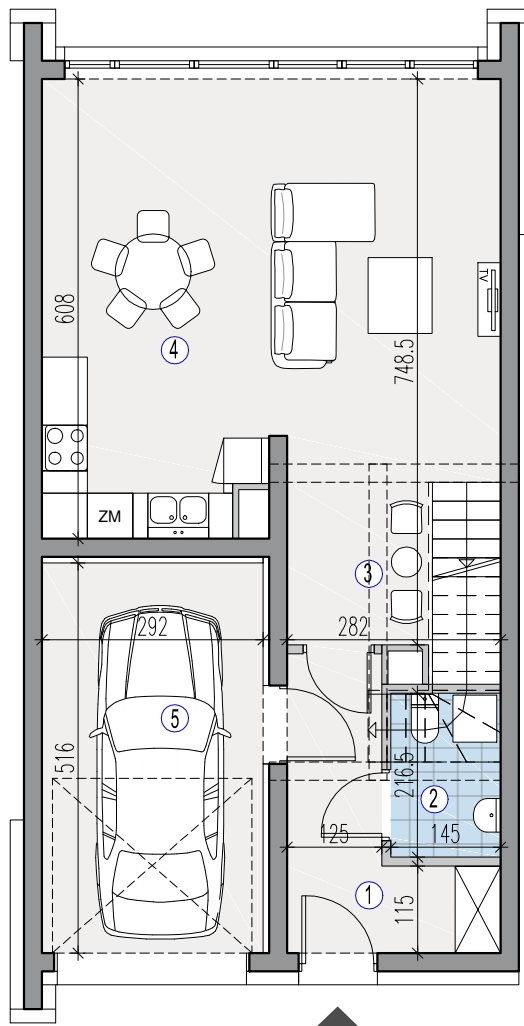
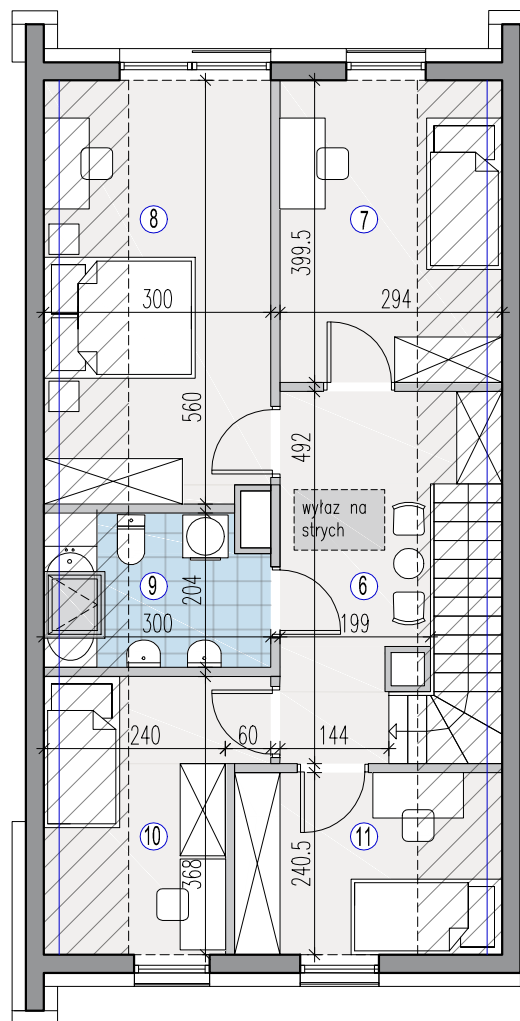




POZIOM +1



POZIOM +2



POZIOM 1	1 WIATROLAP	6,55 m <sup>2</sup>
	2 TOALETA	2,72 m <sup>2</sup>
	3 KOMUNIKACJA	4,36 m <sup>2</sup>
	4 SALON Z ANEKSEM KUCH.	33,72 m <sup>2</sup>
	5 GARAŻ	15,07 m <sup>2</sup>

POZIOM 2	6 KORYTARZ	9,73 m <sup>2</sup>
	7 POKÓJ	11,15 m <sup>2</sup>
	8 POKÓJ	15,89 m <sup>2</sup>
	9 ŁAZIENKA	5,52 m <sup>2</sup>
	10 POKÓJ	8,98 m <sup>2</sup>
	11 POKÓJ	8,11 m <sup>2</sup>

**POW. UŻYTKOWA** 121,8 m<sup>2</sup>

**POW. CZĘŚCI DZIAŁEK WRAZ Z TERENEM POD DOMEM** 339 m<sup>2</sup>

DODATKOWE POWIERZCHNIE NIE STANOWIĄCE POW. UŻYTKOWEJ :

POW. SCHODÓW 3,99 m<sup>2</sup>

POW. PODŁOGI Poddasza NIEUŻYTKOWEGO 35,01 m<sup>2</sup>

Uwaga: 1. Aranżacja lokalu mieszkalnego przedstawiona na rzucie jest przykładowa. Niniejsza karta katalogowa opracowana została na podstawie projektu budowlanego. W toku dalszego projektowania mogą wystąpić zmiany w stosunku do informacji zawartych na karcie katalogowej. Urządzenia sanitarne, kuchenne, drzwi wewnętrzne i elementy aranżacji nie stanowią wyposażenia lokali i mają charakter poglądowy. 2. Wymiary pomieszczeń, lokalizacje przyborów sanitarnych i inne podane na podstawie projektu wykonawczego. W trakcie budowy mogą wystąpić różnice w stosunku do stanu wynikającego z projektu, wynikające ze specyfikacji prac budowlanych. Wymiary pomieszczeń podane w świetle konstrukcji, bez wykończenia ścian- tynków i okładzin. Karta nie powinna stanowić podstawy doboru mebli, urządzeń i pozostałego wyposażenia. Pomiary w tych celach należy wykonać po wydaniu lokalu. 3. Powierzchnie są obliczone w świetle pionowych przegród w stanie wykończonym, przy uwzględnieniu tynków i okładzin o grubości 0,5 cm lub 1,5 cm, na poziomie podłogi bez uwzględnienia listew przypodłogowych, progów itp. 4. Powierzchnia użytkowa lokali oraz pomieszczeń jest określona na podstawie Rozporządzenia Ministra Transportu, Budownictwa i Gospodarki Morskiej z dnia 11.09.2020 r. w sprawie szczegółowego zakresu i formy projektu budowlanego oraz przy uwzględnieniu treści Polskiej Normy PN-ISO 9836:2015-12. Informujemy, że rezygnacja ze ścian działowych wpływa na powierzchnię użytkową. 5. Informacje na karcie nie stanowią oferty handlowej w rozumieniu art. 66 kodeksu cywilnego

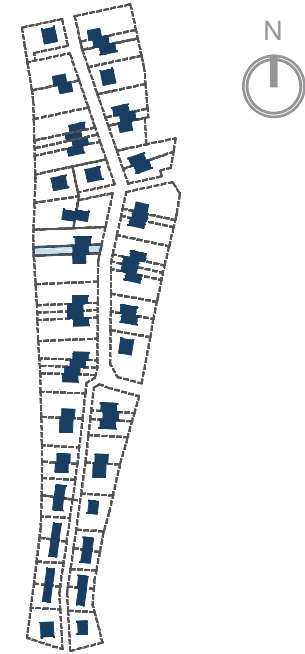
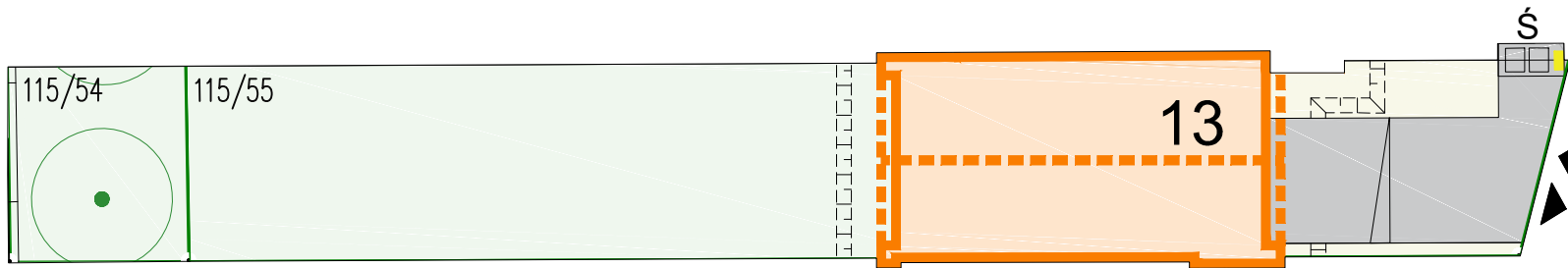
ŚCIANY KONSTRUKCYJNE

ŚCIANY DZIAŁOWE

LOKALNE OBNIŻENIA

SKOS, H min.=1,90m

H min.=2,20m



PRZEZNACZENIE TERENU WYNIKAJĄCE Z MIEJSCOWEGO PLANU ZAGOSPODAROWANIA PRZESTRZENI:

- 115/54 - Zieleń Izolacyjna (ZI),
- 115/55 - Zabudowa Jednorodzinna (MN)

Rzeczywista wielkość i kształt terenu/ogródku zostaną ostatecznie podane po zakończeniu budowy. Powierzchnia i kształt terenu/ogródku jest szacunkowa i nie ma wpływu na cenę.

TEREN UTWARDZONY  
  TEREN NIEUTWARDZONY  
  ŚCIANY  
  ZIELEŃ IZOLACYJNA  
  OGRODZENIE  
  OBRYS DACHU  
  MOŻLIWE OBNIŻENIE TERENU