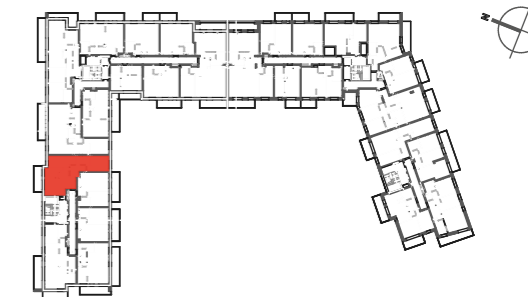




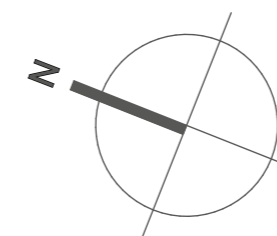
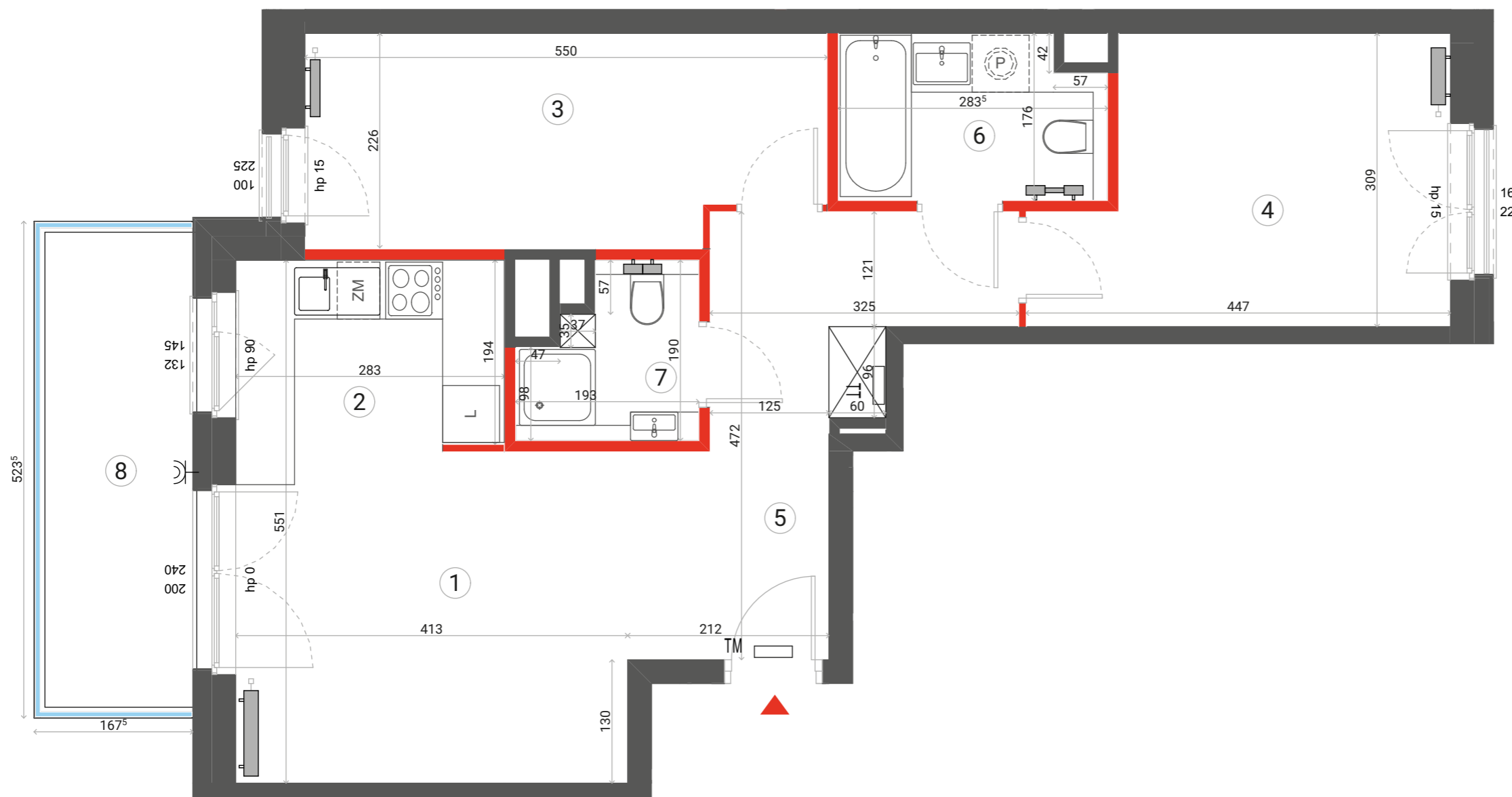
Autonomia Praska

**Mieszkanie
3 - pokojowe
z aneksem
kuchennym**

61,29 m²
Klatka A
Nr 25



PIĘTRO P 1 2 3 4 5 6



| | | |
|------------------------------|-----------|----------------------------|
| 1 | SALON | 16,37 m ² |
| 2 | KUCHNIA | 5,35 m ² |
| 3 | SYPIALNIA | 11,64 m ² |
| 4 | SYPIALNIA | 11,75 m ² |
| 5 | HOL | 8,66 m ² |
| 6 | ŁAZIENKA | 4,61 m ² |
| 7 | ŁAZIENKA | 2,91 m ² |
| POWIERZCHNIA UŻYTKOWA | | 61,29 m² |

8 BALKON 8,00 m²

i Wysokość mieszkania = ok. 278cm
Powierzchnie liczone wg normy ISO 9836:1997

| | | | | | |
|--|--------------------|--|------------------------|--|---------------------|
| | ŚCIANA ROZBIERALNA | | TABLICA ELEKTRYCZNA | | PRZEGRODA BALKONOWA |
| | GRZEJNIK C.O. | | TABLICA TELETECHNICZNA | | BALUSTRADA STALOWA |
| | GNAZDO ZEWNĘTRZNE | | BALUSTRADA SZKLANA | | BALUSTRADA PEŁNA |

Lokalizację przyborów sanitarnych, rozmieszczenie punktów oświetleniowych, itp. podano zgodnie z projektem wykonawczym. Mogą wystąpić niewielkie różnice wymiarów i usytuowania elementów powstałe w trakcie realizacji prac budowlanych. Zestawienie powierzchni użytkowych poszczególnych pomieszczeń i lokalu podano na podstawie projektu budowlanego. Ostateczna powierzchnia zostanie obliczona na podstawie pomiaru powykonawczego zgodnie z wymienioną normą. Aranżacja mieszkania (tj. meble, wyposażenie kuchni i łazienek oraz sanitariaty) ma charakter poglądowy i nie stanowi wyposażenia lokalu w standardzie oferowanym do sprzedaży.

Dantex

Biuro sprzedaży:
ul. 11 listopada 36/38 LU-61
03-436 Warszawa

email: autonomiapraska@dantex.pl
telefon: (22) 123 75 94