

NR BUDYNKU

4

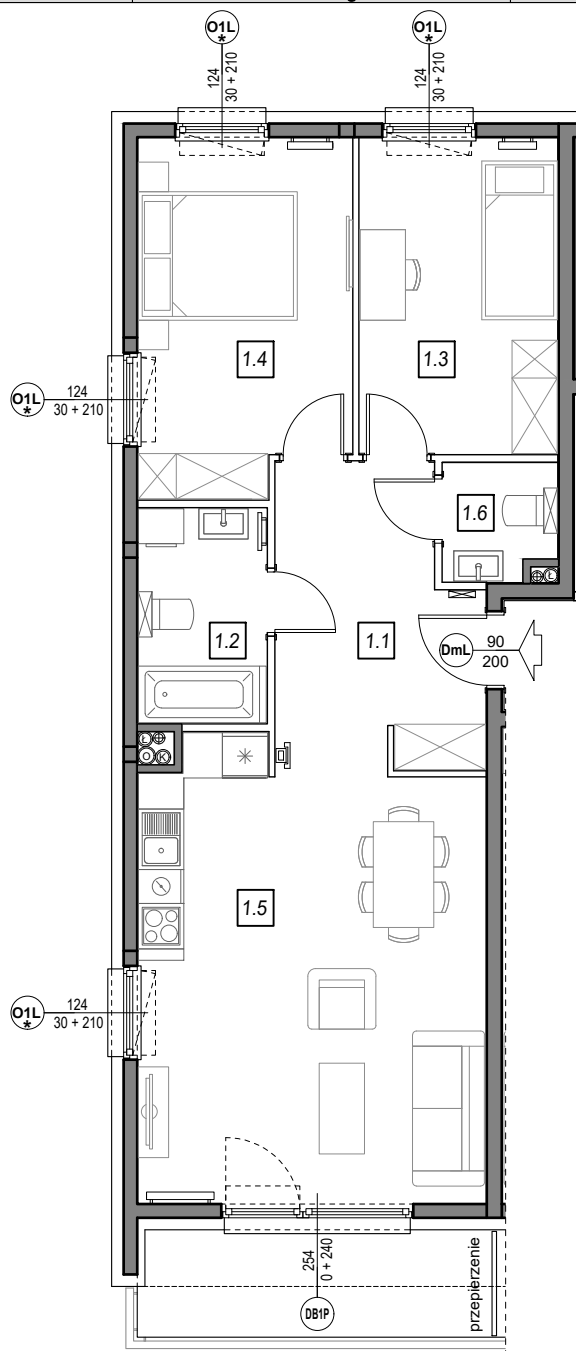
NR MIESZKANIA:

III PIĘTRO

4.A.10

POWIERZCHNIA:

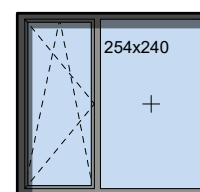
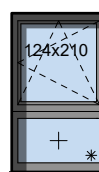
69,72 m²



STOLARKA OKIENNA:

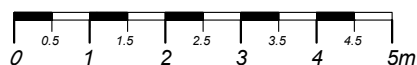
O1L *

DB1P



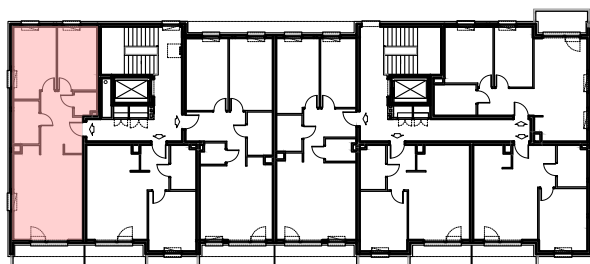
ściany niedemontowalne

ściany możliwe do rearanżacji



| m | POMIESZCZENIE | POW. |
|---------------------------------|---------------|----------------------------|
| 1.1 | KOMUNIKACJA | 10,75 m ² |
| 1.2 | ŁAZIENKA | 5,22 m ² |
| 1.3 | SYPIALNIA | 11,26 m ² |
| 1.4 | SYPIALNIA | 13,22 m ² |
| 1.5 | SALON + ANEKS | 26,79 m ² |
| 1.6 | WC | 2,48 m ² |
| POWIERZCHNIA MIESZKANIA: | | 69,72 m² |
| POWIERZCHNIA BALKONU: | | 6,63 m² |

LOKALIZACJA MIESZKANIA:



Instalacja kanalizacji sanitarnej może być prowadzona nad poziomem posadzki. Przyłącza instalacji wod-kan mogą być prowadzone natynkowo.

Powierzchnie mieszkań liczone wg. Normy PN-ISO-9836:1997, w świetle ścian niedemontowalnych i osiach ścian działowych (tolerancja ± 5cm)

Przedstawiona aranżacja i wykończenie ma charakter wyłącznie poglądowy i nie stanowi oferty.