



## BUDYNEK MIESZKALNY WIELORODZINNY

ul. Poematu, Warszawa - Wawer  
dz. nr 66/2; 63/5 obręb nr 3-12-99

[www.osiedlepoematu.pl](http://www.osiedlepoematu.pl)

e-mail: [bsmwarszawa@atal.pl](mailto:bsmwarszawa@atal.pl)  
telefon: (+48) 22 614 15 13




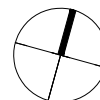
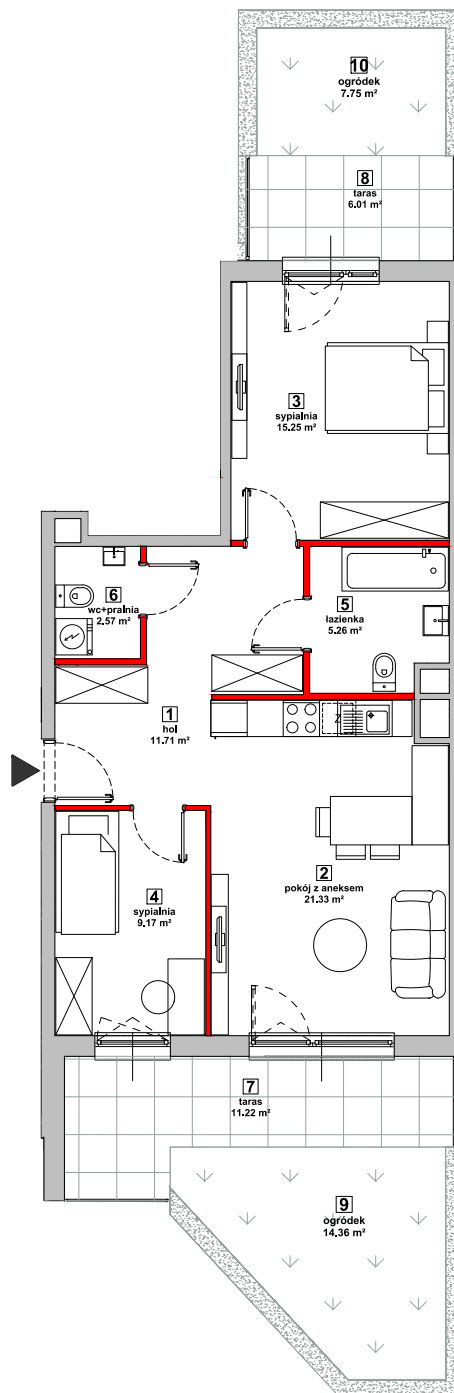
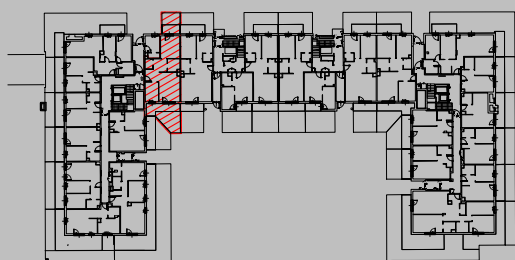
ATAL S.A. Biuro Sprzedaży Mieszkań, 03-531 Warszawa, ul. Płosa 3 lok. U1

### MIESZKANIE P9.01.0.1

PARTER

1	HOL	11.71m <sup>2</sup>
2	POKÓJ Z ANEKSEM	21.33m <sup>2</sup>
3	SYPALNIA	15.25m <sup>2</sup>
4	SYPALNIA	9.17m <sup>2</sup>
5	ŁAZIENKA	5.26m <sup>2</sup>
6	WC+PRALNIA	2.57m <sup>2</sup>
<b>POWIERZCHNIA UŻYTKOWA</b>		<b>65.29m<sup>2</sup></b>
7	TARAS	11.22m <sup>2</sup>
8	TARAS	6.01m <sup>2</sup>
9	OGRÓDEK	14.36m <sup>2</sup>
10	OGRÓDEK	7.75m <sup>2</sup>

 ŚCIANKI DZIAŁOWE MOŻLIWE DO DEMONTAŻU/WYBURZENIA



1. Wymiary pomieszczeń, lokalizację przyborów sanitarnych i inne podano na podstawie projektu budowlanego. W toku budowy mogą wystąpić różnice w stosunku do stanu wynikającego z projektu, wynikające ze specyfiki prac budowlanych.
2. Powierzchnia jest obliczona w świetle pionowych przegród w stanie wykończonym, przy uwzględnieniu tynków i okładzin o grubości 1,5cm, na poziomie podłogi bez uwzględnienia listew przypodłogowych, progów itp. Wymiary są podane w stanie bez wykończenia.
3. Powierzchnia użytkowa lokali określona jest na podstawie rozporządzenia Ministra Rozwoju w sprawie szczegółowego zakresu i formy projektu budowlanego z dnia 11 września 2020 r. oraz przy uwzględnieniu treści Polskiej Normy PN-ISO 9836:2015.