

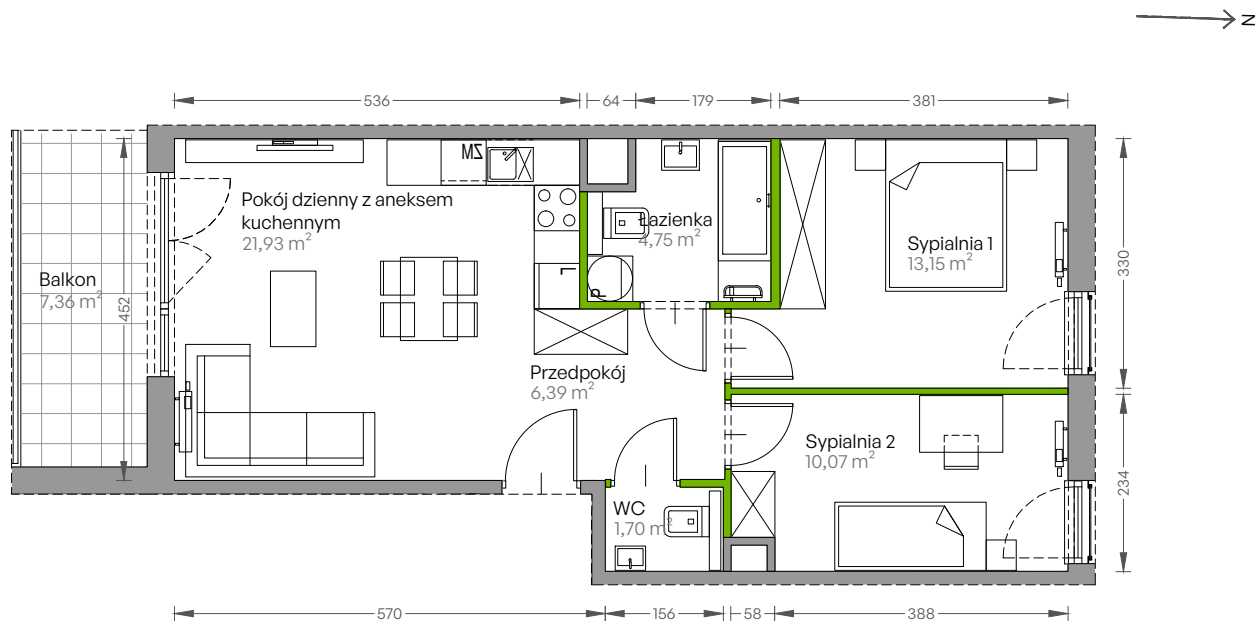
# Centralna Vita

## nr E.120



Powierzchnia **57,99 m<sup>2</sup>**

**Piętro 5**

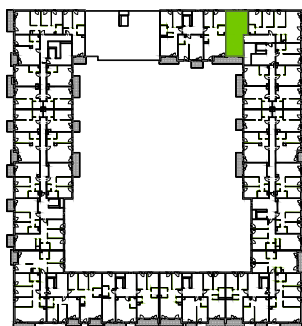


Aranżacja mieszkania jest przykładowa

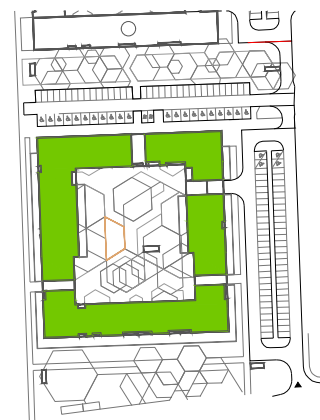
### Powierzchnia użytkowa

przedpokój	6,39 m <sup>2</sup>
sypialnia 1	13,15 m <sup>2</sup>
sypialnia 2	10,07 m <sup>2</sup>
pokój dzienny z aneksem kuchennym	21,93 m <sup>2</sup>
łazienka	4,75 m <sup>2</sup>
wc	1,70 m <sup>2</sup>
<b>Razem</b>	<b>57,99 m<sup>2</sup></b>
+ balkon	7,36 m <sup>2</sup>

### Rzut kondygnacji Piętro 5



### Plan osiedla Budynek E



U nas nigdy nie płacisz za powierzchnię pod ścianami działowymi!

Powierzchnia użytkowa wg PN-ISO 9836:1997

