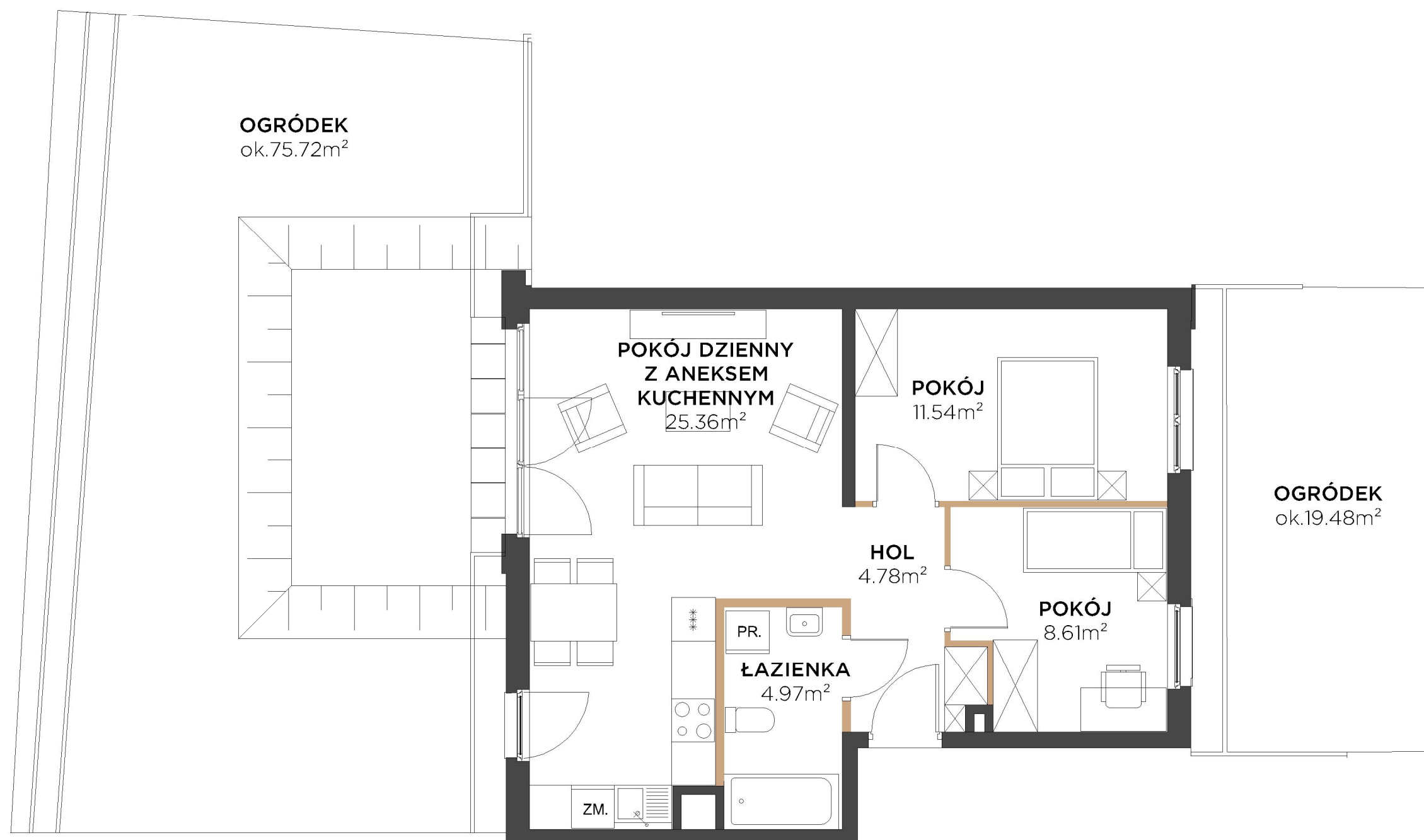




MOTŁAWA
GARDEN

MARVIPOL
development



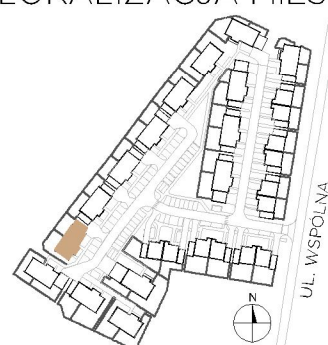
0 1 2

Przedstawiona na rzucie aranżacja ma charakter poglądowy

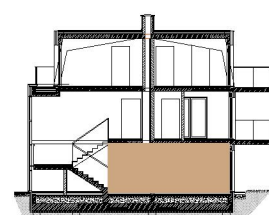
| | |
|-----------------------------------|---------------------------|
| BUDYNEK | C2 |
| KLATKA | 1 |
| PIĘTRO | 0 |
| MIESZKANIE | M2 |
| Hol | 4.78m ² |
| Łazienka | 4.97m ² |
| Pokój dzienny z aneksem kuchennym | 25.36m ² |
| Pokój | 8.61m ² |
| Pokój | 11.54m ² |
| pow. pod ściankami działowymi | 1.77m ² |
| POW. UŻYTKOWA | 57.03m² |

| | |
|---------|------------------------|
| Ogródek | ok.75.72m ² |
| Ogródek | ok.19.48m ² |

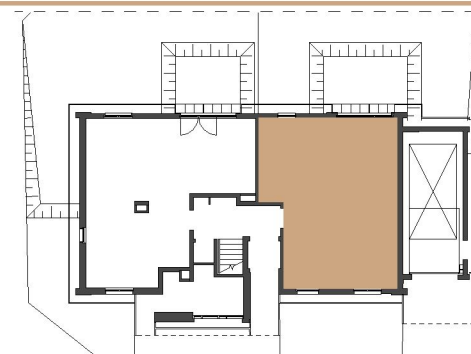
LOKALIZACJA MIESZKANIA



BUDYNEK



PIĘTRO



RZUT

Powierzchnia użytkowa Lokalu została określona w oparciu o Rozporządzenie MTBGM z dnia 25 kwietnia 2012 roku w sprawie szczegółowego zakresu i formy projektu budowlanego (Dz. U. 2012 r., poz. 462) z uwzględnieniem Normy PN-ISO 9836:1997 (przy założeniach: 1/. powierzchnia użytkowa lokalu jest obliczana w metrach kwadratowych z dokładnością do 0,01 m², 2/. powierzchnia użytkowa lokalu jest obliczana dla wymiarów lokalu w stanie wykończonym (po tynkach), na poziomie podłogi, nie licząc listew przypodłogowych, progów itp. ; 3/. do powierzchni użytkowej lokalu nie wlicza się: powierzchni otworów na drzwi i okna; 4/. do powierzchni użytkowej lokalu wlicza się powierzchnie pod ściankami działowymi)

AKTUALIZACJA - 05.05.2022