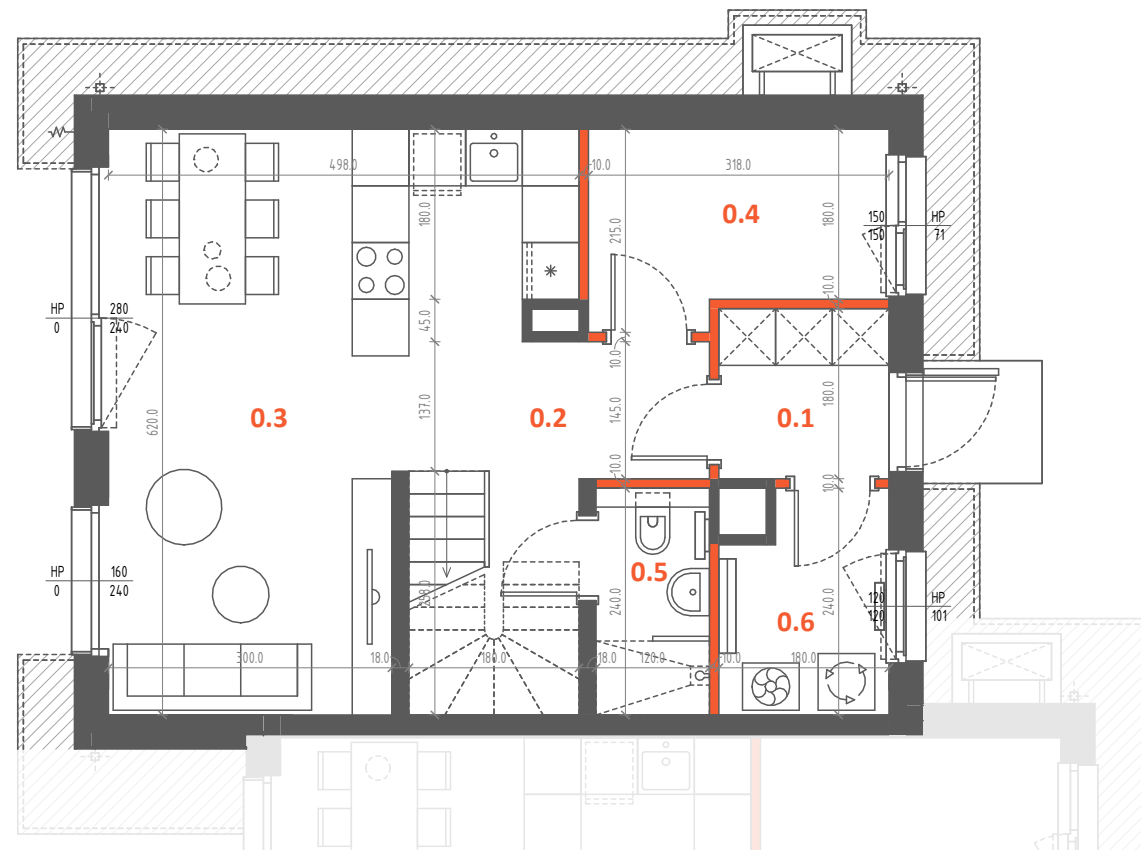
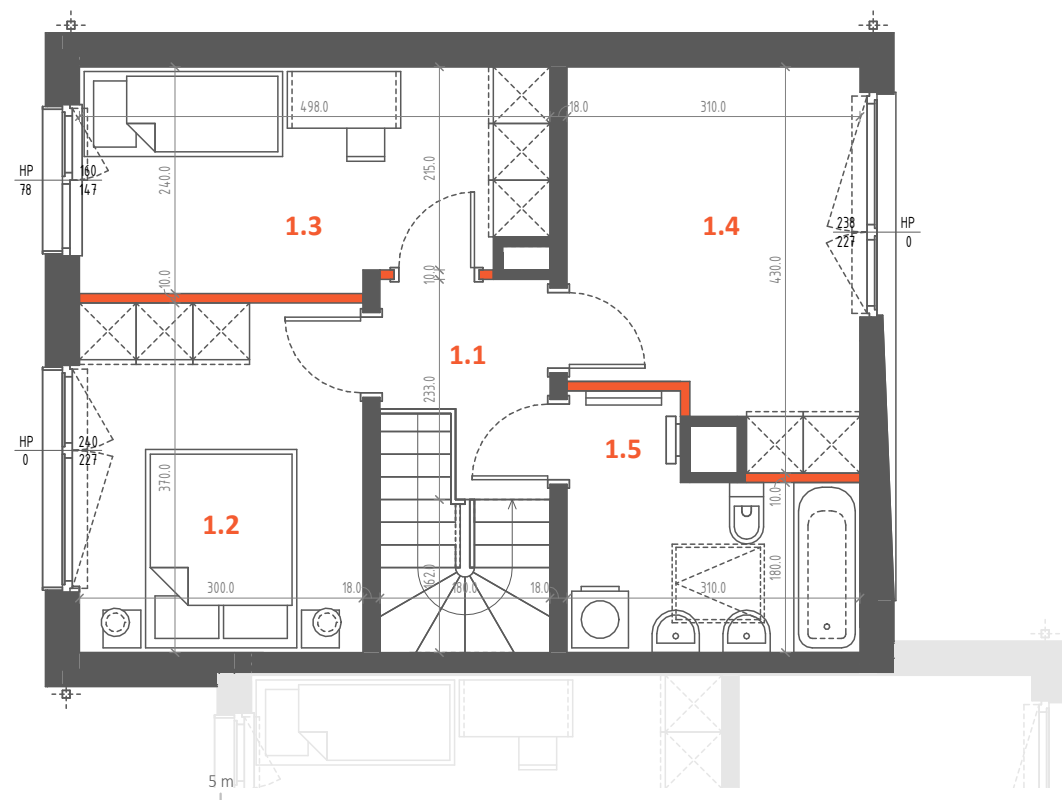


## PARTER



## I PIĘTRO



0m 1m 2m 5m



### UWAGI:

1. Powierzchnia użytkowa lokalu liczona zgodnie z zasadami zawartymi w Polskiej Normie PN-ISO 9836:2022.
2. Niniejszy projekt nie stanowi oferty w rozumieniu przepisów Kodeksu Cywilnego.
3. Aranżacja mieszkania, tj. meble, wyposażenie kuchni i łazienek oraz sanitariaty, ma charakter poglądowy i nie stanowi wyposażenia lokalu standardzie oferowanym do sprzedaży.
4. Poszczególne powierzchnie i/lub wymiary mogą ulec zmianie na etapie realizacji.
5. Wyjście na tarasy/loggie/balkony - możliwa różnica poziomów.
6. Ostateczna powierzchnia zostanie obliczona na podstawie pomiaru powykonawczego zgodnie z wymienioną normą oferowaną od sprzedawcy








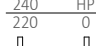
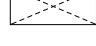

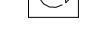




**przystanek**  
URSUS


**SEGMENT:** 1B.2  
**POWIERZCHNIA UŻYTKOWA:** 92.62 m<sup>2</sup>  
**POW. OGRÓDKA:** 117.26 m<sup>2</sup>

|     |                  |                      |
|-----|------------------|----------------------|
| 0.1 | WIATROŁAP        | 3.24 m <sup>2</sup>  |
| 0.2 | KORYTARZ         | 9.11 m <sup>2</sup>  |
| 0.3 | SALON Z ANEKSEM  | 23.03 m <sup>2</sup> |
| 0.4 | POM. GOSPODARCZE | 6.17 m <sup>2</sup>  |
| 0.5 | ŁAZIENKA         | 2.88 m <sup>2</sup>  |
| 0.6 | POM. GOSPODARCZE | 3.96 m <sup>2</sup>  |

|                              |           |                            |
|------------------------------|-----------|----------------------------|
| 1.1                          | KORYTARZ  | 3.43 m <sup>2</sup>        |
| 1.2                          | SYPIALNIA | 11.10 m <sup>2</sup>       |
| 1.3                          | POKÓJ     | 11.25 m <sup>2</sup>       |
| 1.4                          | GARDEROBA | 11.71 m <sup>2</sup>       |
| 1.5                          | ŁAZIENKA  | 6.74 m <sup>2</sup>        |
| <b>POWIERZCHNIA UŻYTKOWA</b> |           | <b>92.62 m<sup>2</sup></b> |

### LEGENDA:

-  Ściana konstrukcyjna
-  Ściana rozbiegająca
-  Opaska żwirowa
-  Miejsce postojowe przypisane do danego lokalu
-  Miejsce postojowe ogólnodostępne
-  Stolarka okienna (szer./wys./wys. parapetu)
-  Jednostka zewnętrzna pompy ciepła
-  Centrala wentylacyjna
-  Pompa ciepła
-  Grzejnik
-  Rozdzielacz C.O.
-  Złączka do węża
-  Wylaz dachowy

 Materiały graficzne mają charakter informacyjny

INWESTOR:

**milestone**

PROJEKTANT:

**URBA**  
architects