

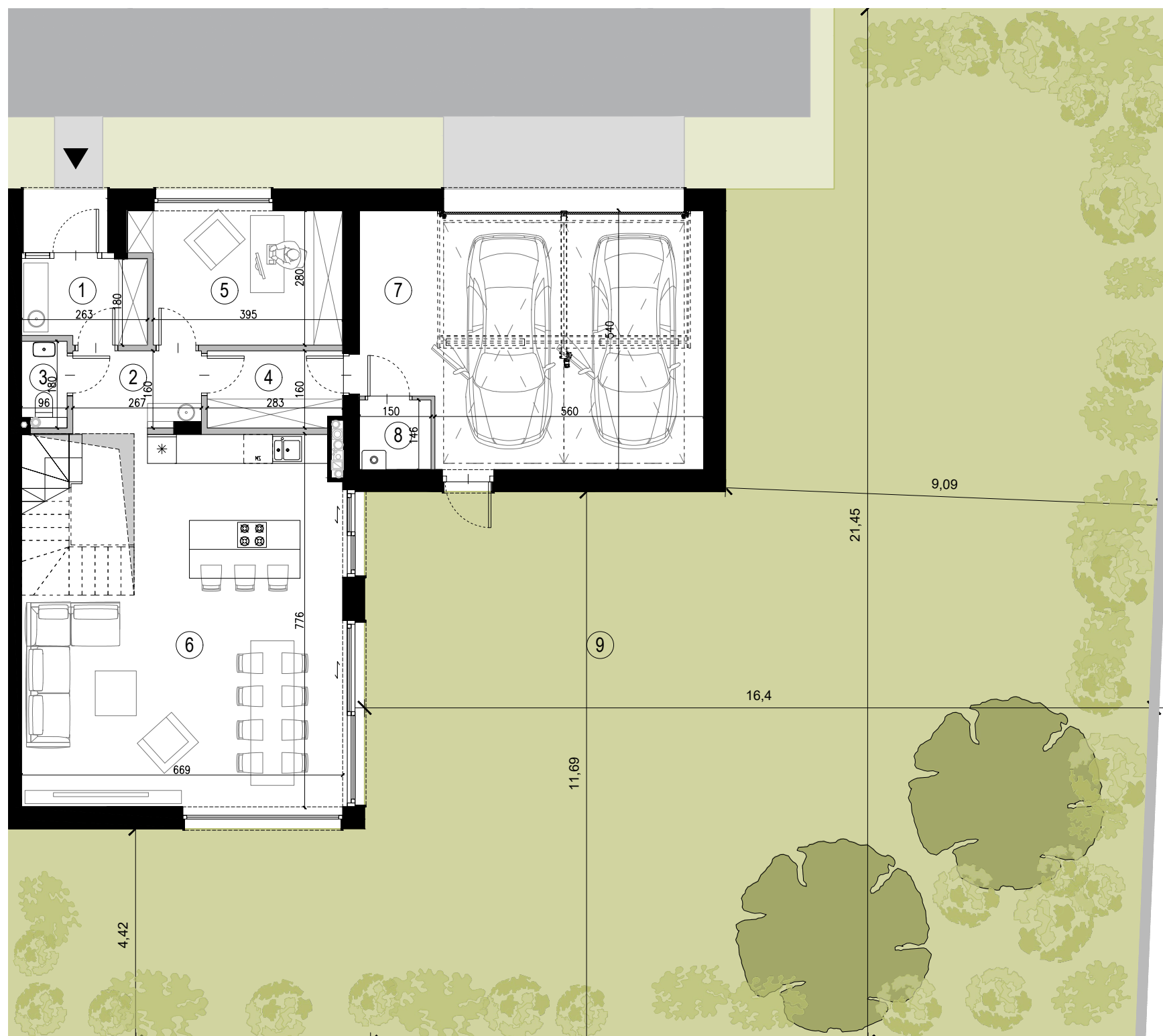


GVARNA

www.gvarna.pl
tel. 666 188 477



PROJEKTANT:
WĄDOŁOWSKI
ARCHITEKCI



PARTER

LEGENDA:

ściany nośne i elementy niemożliwe do demontażu
 ściany działowe możliwe do demontażu

Zielen wspólna
 teren do wyłącznego korzystania

drzewa istniejące
 nowe nasadzenia drzew
 możliwa aranżacja zieleni

śmietnik
 stanowiska postojowe (zewnętrzne - poza garażem) do wspólnego korzystania



lokal C2

powierzchnia terenu 449.73 m²

do wyłącznego korzystania (wliczona powierzchnia domu i ogrodu) 220,65 m²

powierzchnia domu netto

w tym: powierzchnia użytkowa 182,86 m²

powierzchnia poddasza nieużytkowego 37,79 m²

(niewliczona powierzchnia tarasu)

obliczane zgodnie z przepisami rozporządzenia Ministra Rozwoju z dnia 11 września 2020 r. w sprawie szczegółowego zakresu i formy projektu budowlanego

PARTER:

1. wiatrołap	4.45 m ²
2. holl	4.40 m ²
3. toaleta	1.49 m ²
4. garderoba	4.43 m ²
5. gabinet	11.42 m ²
6. salon z aneksem kuchennym	48.39 m ²
7. garaż	36.01 m ²
8. kotłownia	2.15 m ²

razem: 112.74 m²

9. ogród 304.23 m²

PIĘTRO:

1. komunikacja	5.01 m ²
2. pokój 1	13.56 m ²
3. pokój 2	15.42 m ²
4. łazienka 1	7.39 m ²
5. łazienka 2	4.49 m ²
6. sypialnia	14.67 m ²
7. garderoba	6.17 m ²
8. pralnia	3.41 m ²

razem: 70.12 m²

9. taras użytkowy 33.37 m²

UWAGI: Podane powierzchnie pomieszczeń mają charakter orientacyjny i mogą ulec nieznacznej zmianie w dalszych fazach projektu. Podane wymiary zostały zmierzone w świetle muru (bez tynków). Przedstawiono drzewa istniejące, przewidziane do zachowania.

Kartę opracowano na podstawie projektu wykonawczego. Na etapie opracowania dokumentacji wykonawczej mogą ulec nieznacznej zmianie gabaryty elementów budowlanych (grubość ścian, wielkość kominów, elementy więźby dachowej).

Projekt Gvarna Sp. Z o.o. ul. Syta 93A/3, 02-987 Warszawa, NIP: 9512586568

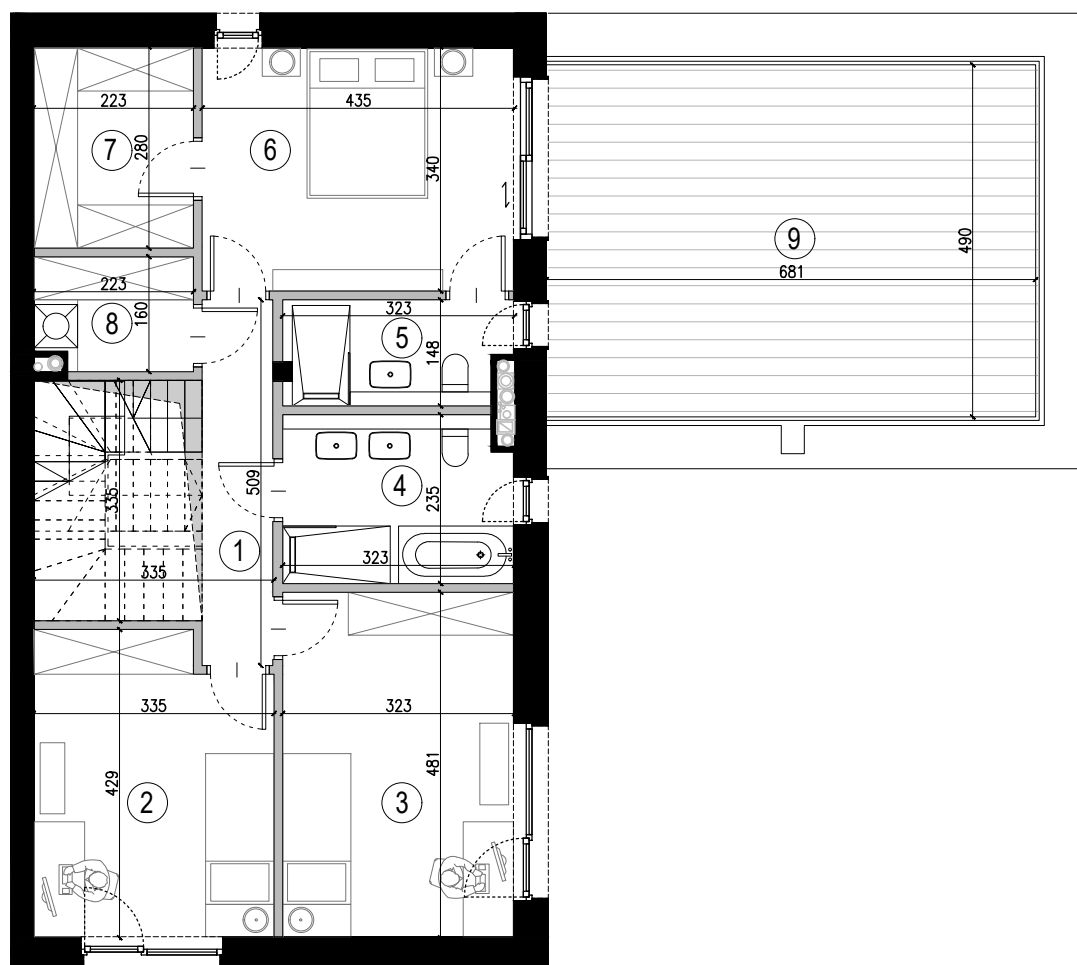


GVARNA

www.gvarna.pl
tel. 666 188 477



PROJEKTANT:
WĄDOŁOWSKI
ARCHITEKCI



PIĘTRO

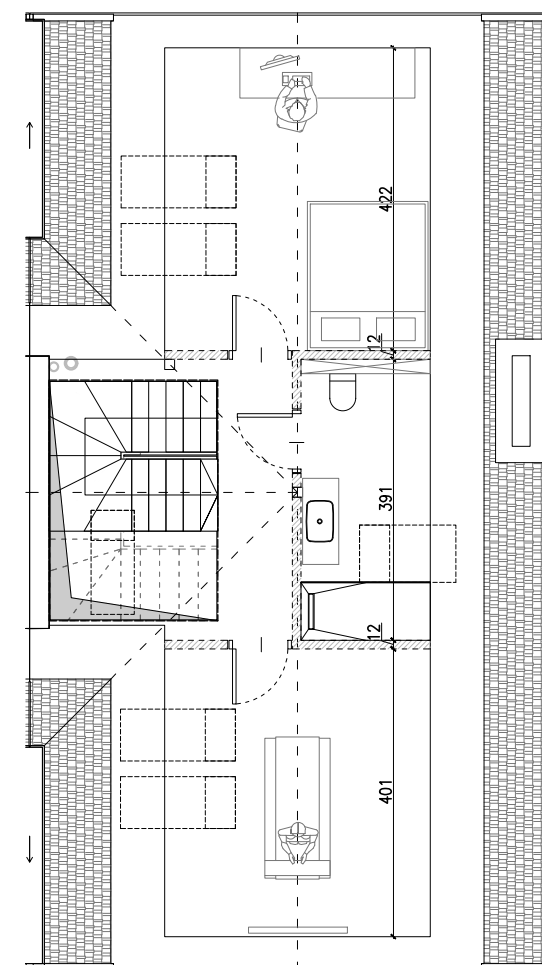
LEGENDA:

- ściany nośne i elementy niemożliwe do demontażu
- ściany działowe możliwe do demontażu
- możliwy układ ścian działowych na poddaszu

- Zieleń wspólna
- teren do wyłącznego korzystania

- drzewa istniejące
- nowe nasadzenia drzew
- możliwa aranżacja zieleni

- śmietnik
- stanowiska postojowe (zewnątrznie - poza garażem) do wspólnego korzystania



PODDASZE



lokal C2

powierzchnia terenu 449.73 m²

do wyłącznego korzystania (wliczona powierzchnia domu i ogrodu)

powierzchnia domu netto 220,65 m²

w tym: powierzchnia użytkowa 182,86 m²

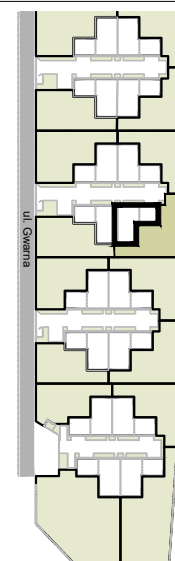
powierzchnia poddasza nieużytkowego 37,79 m²

(niewliczona powierzchnia tarasu)

obliczane zgodnie z przepisami rozporządzenia Ministra Rozwoju z dnia 11 września 2020 r. w sprawie szczegółowego zakresu i formy projektu budowlanego

PARTER:	
1. wiatrołap	4.45 m ²
2. holl	4.40 m ²
3. toaleta	1.49 m ²
4. garderoba	4.43 m ²
5. gabinet	11.42 m ²
6. salon z aneksem kuchennym	48.39 m ²
7. garaż	36.01 m ²
8. kotłownia	2.15 m ²
razem:	112.74 m ²
9. ogród	304.23 m ²

PIĘTRO:	
1. komunikacja	5.01 m ²
2. pokój 1	13.56 m ²
3. pokój 2	15.42 m ²
4. łazienka 1	7.39 m ²
5. łazienka 2	4.49 m ²
6. sypialnia	14.67 m ²
7. garderoba	6.17 m ²
8. pralnia	3.41 m ²
razem:	70.12 m ²
9. taras użytkowy	33.37 m ²



UWAGI: Podane powierzchnie pomieszczeń mają charakter orientacyjny i mogą ulec nieznacznej zmianie w dalszych fazach projektu. Podane wymiary zostały zmierzone w świetle muru (bez tynków). Przedstawiono drzewa istniejące, przewidziane do zachowania.

Kartę opracowano na podstawie projektu wykonawczego. Na etapie opracowania dokumentacji wykonawczej mogą ulec nieznacznej zmianie gabaryty elementów budowlanych (grubość ścian, wielkość kominów, elementy więźby dachowej).