

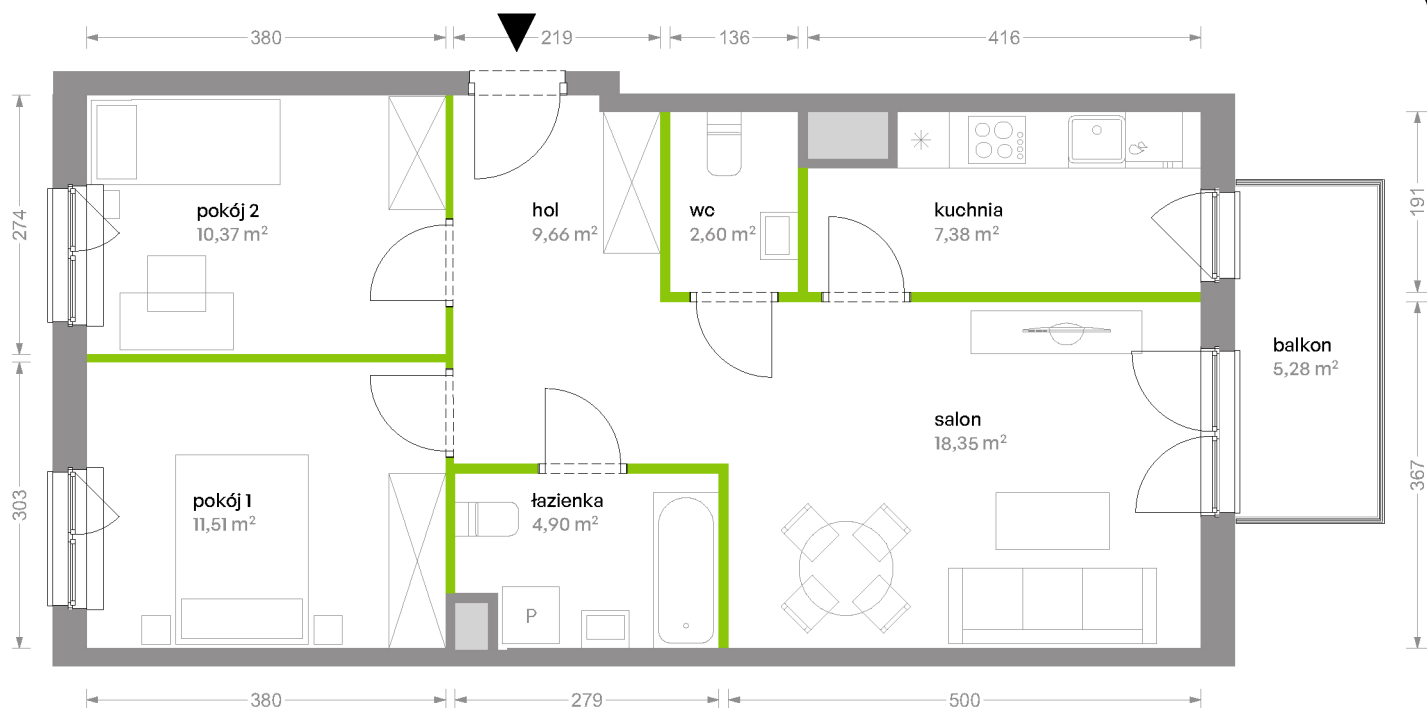
# Bemowo Vita

## nr B2.5D26



Powierzchnia **64,77 m<sup>2</sup>**

Piętro **5**



Aranżacja mieszkania jest przykładowa

Powierzchnia **użytkowa**

Rzut kondygnacji **Piętro 5**

Plan osiedla **Budynek B2**

salon	18,35 m <sup>2</sup>
kuchnia	7,38 m <sup>2</sup>
pokój 1	11,51 m <sup>2</sup>
pokój 2	10,37 m <sup>2</sup>
łazienka	4,90 m <sup>2</sup>
wc	2,60 m <sup>2</sup>
hol	9,66 m <sup>2</sup>
<b>Razem</b>	<b>64,77 m<sup>2</sup></b>
+balkon	5,28 m <sup>2</sup>

U nas nigdy nie płacisz za powierzchnię pod ścianami działowymi

