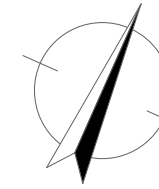
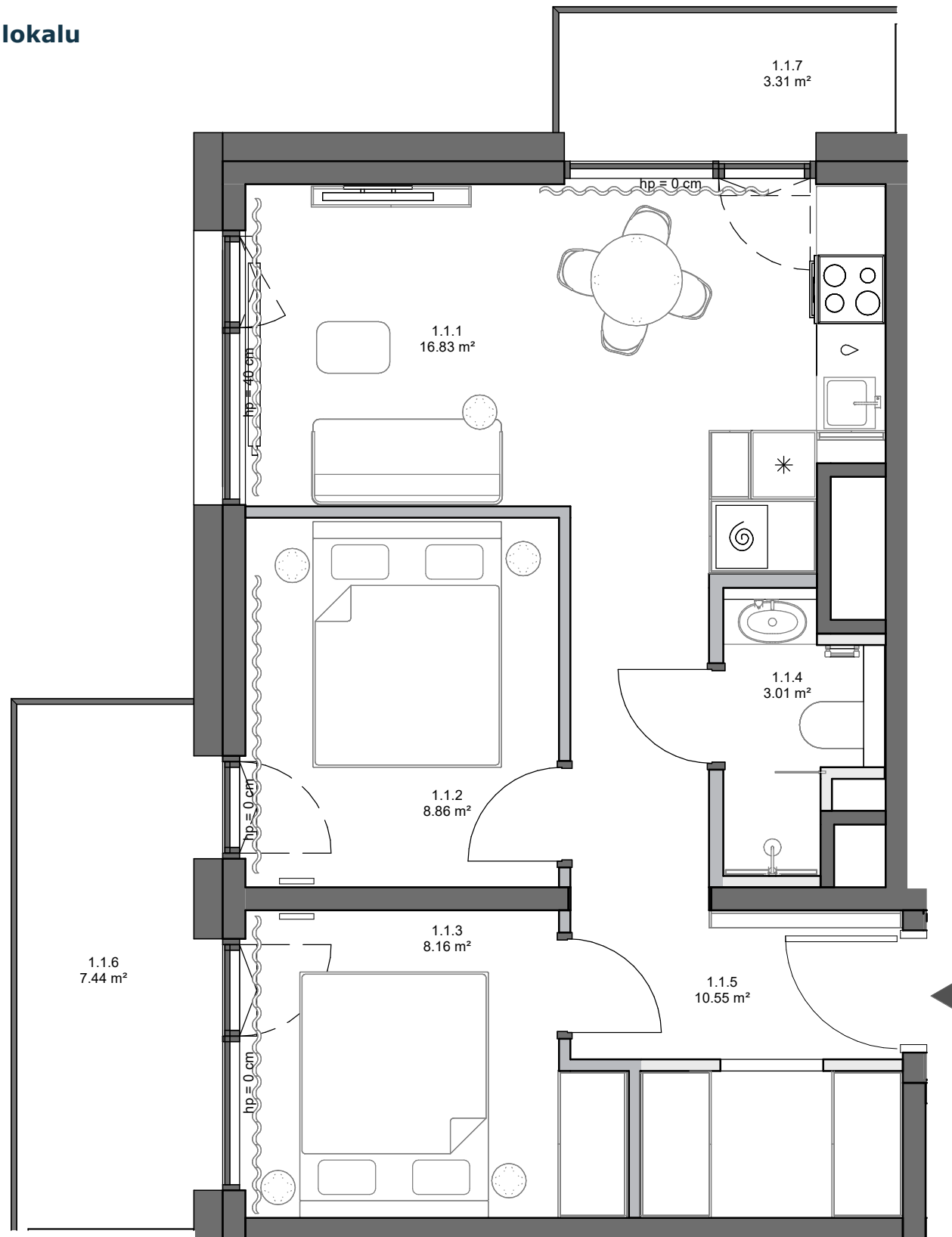


Załącznik - Rzut lokalu



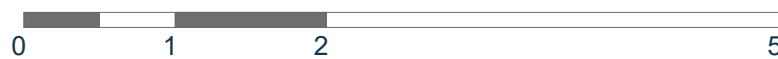
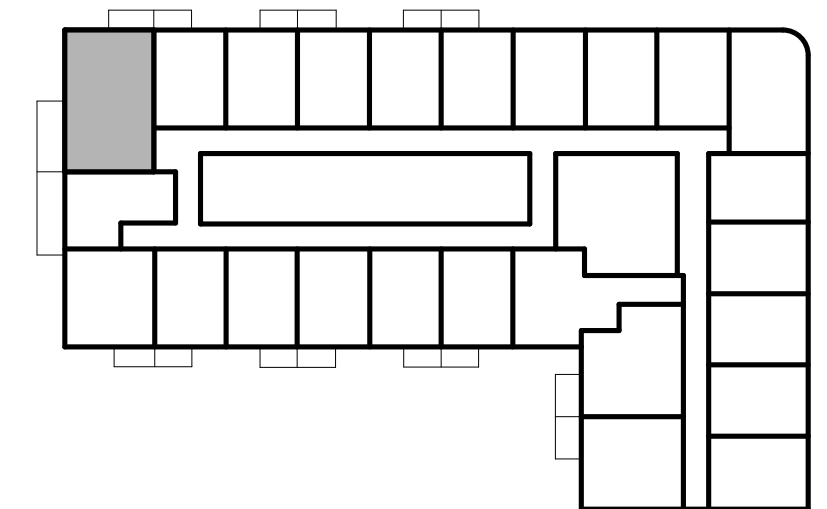
Al. Grunwaldzka, Gdańsk

Nr projektowy lokalu:	1.1
Nr sprzedażowy lokalu:	15
Liczba pokoi:	3
Piętro:	1

Powierzchnia użytkowa lokalu 47,41 m²

1.1.1	Pokój dzienny z aneksem kuchennym	16,83 m ²
1.1.2	Pokój	8,86 m ²
1.1.3	Pokój	8,16 m ²
1.1.4	Łazienka	3,01 m ²
1.1.5	Komunikacja	10,55 m ²
1.1.6	Balkon	7,44 m ²
1.1.7	Balkon	3,31 m ²

Rzut kondygnacji wraz z usytuowaniem lokalu w budynku



- ściany konstrukcyjne/ szachtów
- ściany działowe
- ścianki zabudów demontowalne

Powierzchnia wewnętrzna lokalu (wraz ze ścianami działowymi) wynosi 48,88 m²

1. Powierzchnia użytkowa lokalu będzie liczona w oparciu o rozporządzenie Ministra Rozwoju z dnia 11 września 2020 roku w sprawie szczegółowego zakresu i formy projektu budowlanego, zgodnie z zasadami zawartymi w Polskiej Normie PN-ISO 9836:2022-07.
2. Z przyczyn projektowych i aranżacyjnych nieznacznym zmianom może ulec powierzchnia użytkowa lokalu lub/i poszczególnych pomieszczeń, lokalizacja grzejników, wymiary szachtów instalacyjnych, lokalizacja i wymiary okien, balkonów/loggi/tarasów i ogródków. Dopuszcza się lokalizowanie infrastruktury na terenie ogródków i tarasów. Docelowe rzuty lokalu będą przedłożone do umów przedwstępnych sprzedaży lokalu.