

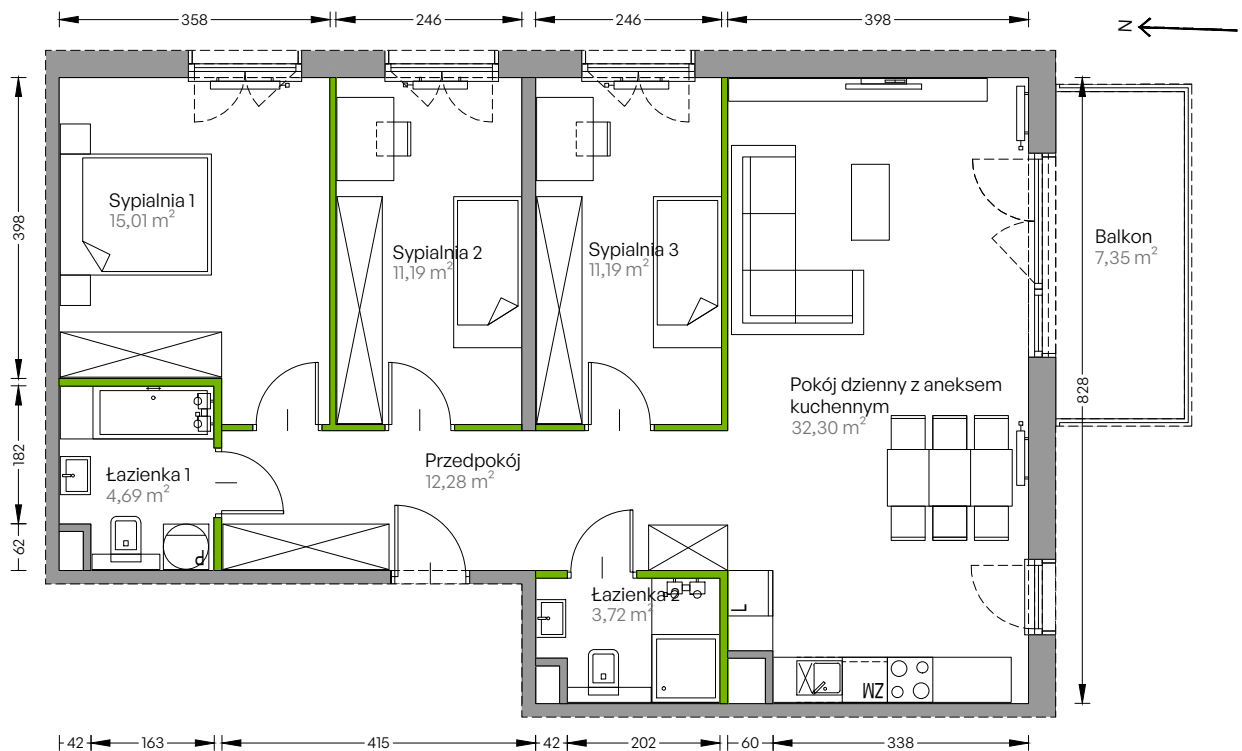
# Centralna Vita

## nr F.132



Powierzchnia **90,38 m<sup>2</sup>**

Piętro 6



Aranżacja mieszkania jest przykładowa

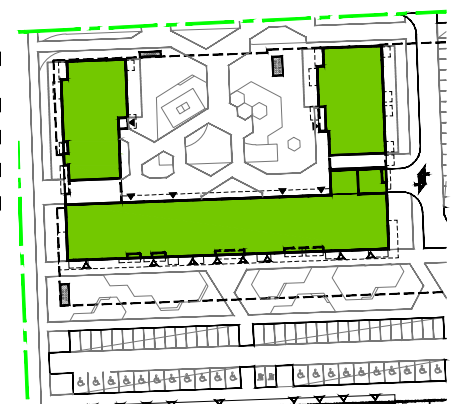
### Powierzchnia użytkowa

przedpokój	12,28 m <sup>2</sup>
sypialnia 1	15,01 m <sup>2</sup>
sypialnia 2	11,19 m <sup>2</sup>
sypialnia 3	11,19 m <sup>2</sup>
pokój dzienny z aneksem kuchennym	32,30 m <sup>2</sup>
łazienka 1	4,69 m <sup>2</sup>
łazienka 2	3,72 m <sup>2</sup>
<b>Razem</b>	<b>90,38 m<sup>2</sup></b>
+balkon	7,35 m <sup>2</sup>

### Rzut kondygnacji Piętro 6



### Plan osiedla Budynek F



U nas nigdy nie płacisz za powierzchnię pod ścianami działowymi!

Powierzchnia użytkowa wg PN-ISO 9836:1997

