

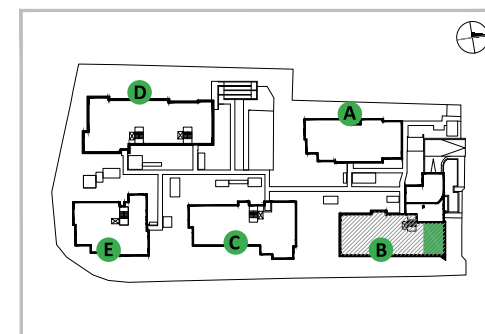
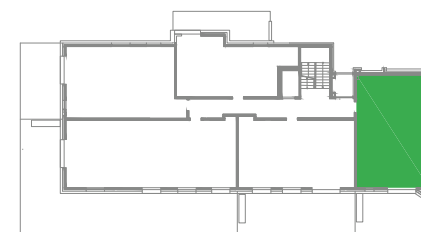
- Ściany działowe
- Ściany konstrukcyjne

Inwentaryzacja zgodna ze stanem faktycznym z dnia 07.07.2023 r. Pomiar wykonano według normy PN-ISO 9836:1997. Przedstawiona aranżacja lokalu jest przykładowa, rysunki w tym zakresie mają charakter informacyjny i nie stanowią oferty w rozumieniu Kodeksu Cywilnego.

U Przybyszewskiego

ul. Brązownicza

Kraków



Budynek **B** Piętro **0** Nr. lokalu **1**

Pokój z aneksem	30,50 m ²
Pokój	12,50 m ²
Pokój	13,55 m ²
Przedpokój	8,48 m ²
Łazienka	5,66 m ²
Pow. użytkowa -	70,69 m²
Ogródek	23,29 m ²

Biuro sprzedaży: ul. Armii Krajowej 19, tel.: 12 639 57 00

EKOPARK www.ekopark.pl