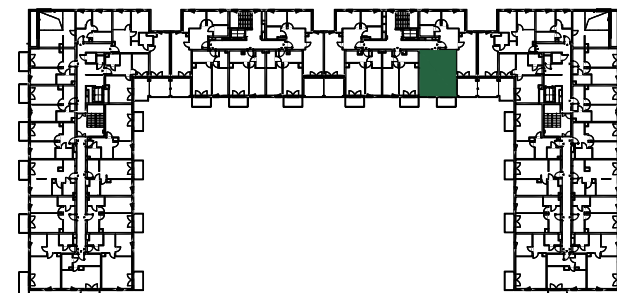
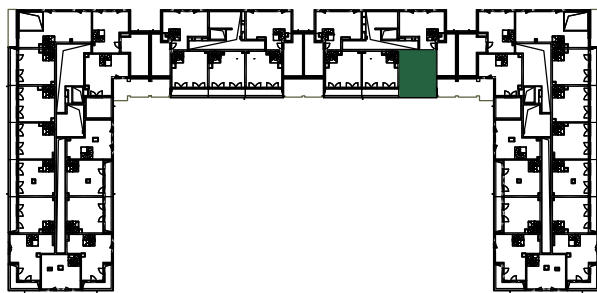


SKALA 1:100



3. PIĘTRO		
MIESZKANIE NR 3.63		70,02 m <sup>2</sup>
3.63.1	przedpokój	7.48 m <sup>2</sup>
3.63.2	pokój z aneksem	16.27 m <sup>2</sup>
3.63.3	pokój	12.50 m <sup>2</sup>
3.63.4	łazienka	4.04 m <sup>2</sup>
3.63.5	antresola	29.73 m <sup>2</sup>

ANTRESOLA 3 PIĘTRA

PIĘTRO 3

NUMER MIESZKANIA  
3.63

POWIERZCHNIA MIESZKANIA  
70,02 m<sup>2</sup>

- POWIERZCHNIA UŻYTKOWA OBLICZANA WEDŁUG NORMY PN-ISO 9836:2015 - STAN WYKOŃCZONY PRZYJĘTY ZGODNIE ZE STANDARDEM WYKONANIA BUDYNKU I ZAPISAMI UMOWY DEWELOPERSKIEJ.  
- RZUT MIESZKANIA ZOSTAŁ SPORZĄDZONY NA PODSTAWIE PROJEKTU BUDOWLANEGO, ZA STRZEGĄ SIĘ MOŻLIWOŚĆ ZMIAN W UKŁADZIE MIESZKAN I PODANYCH POWIERZCHNIACH, ZGODNIE Z ZAPISAMI UMOWY DEWELOPERSKIEJ.  
- W ZWIĄZKU W OPRACOWYWIANIEM PROJEKTU WYKONAWCZEGO ZE WZGLĘDÓW KONSTRUKCYJNYCH, INSTALACYJNYCH I ARCHITEKTONICZNYCH MOGĄ WYSTĄPIĆ ZMIANY W ZAKRESIE PIONÓW I KOMINÓW ORAZ KOREKTY OTWORÓW OKIENNYCH