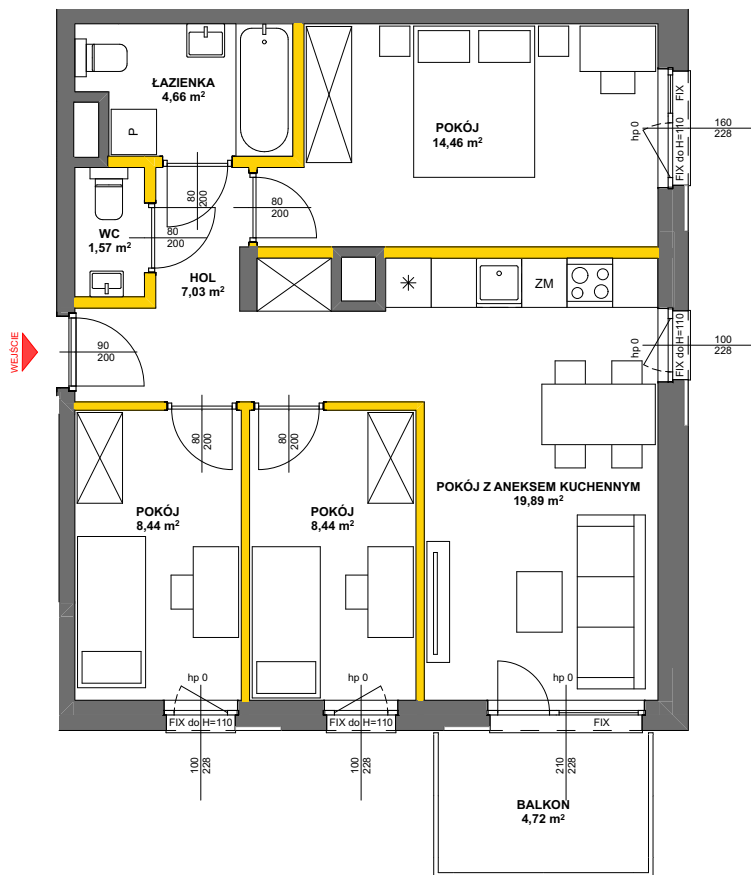


lokal mieszkalny

karta informacyjna inwestycji



LEGENDA

- ścianki działowe nadające się do demontażu
- ściany i obudowy pionów instalacyjnych
- kanały instalacyjne obudowane



GDYNIA 2023

Powierzchnia lokalu obliczona została zgodnie z Polską Normą PN-ISO 9836:2015-12, powołaną w rozporządzeniu Ministra Rozwoju z dnia 11 września 2020 roku w sprawie szczegółowego zakresu i formy projektu budowlanego. Powierzchnia rozliczeniowa lokalu, uwzględniająca powierzchnię pod ściankami działowymi, służy do ustalenia ceny sprzedaży. Powierzchnia użytkowa lokalu służy do celów ewidencyjnych i wieczystoksięgowych. Instalacja wodna i kanalizacyjna doprowadzona do kuchni, łazienki i WC, zakończona korkami, nie schowana w ścianach. Rozprowadzenie instalacji pod przybory leży po stronie Nabywcy. Meble, biały montaż oraz drzwi wewnętrzne nie stanowią elementu wyposażenia lokalu. Deweloper zastrzega sobie możliwość wprowadzenia niewielkich zmian w dalszym etapie inwestycji. Przedstawiona aranżacja lokalu jest przykładowa. Wymiary okienne podane są w świetle muru od strony zewnętrznej.

**Miasteczko
Julianów**

data sporządzenia karty: 11.09.2024

LOKAL NR 78

PIĘTRO 1
POKOJE 4
KLATKA 4

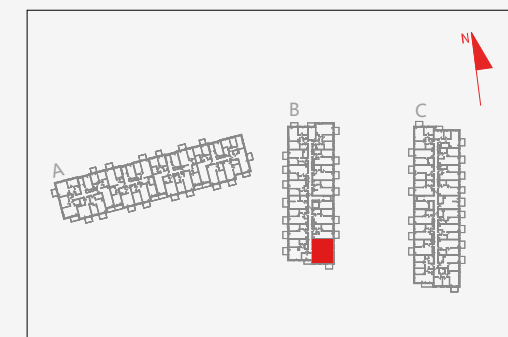
POWIERZCHNIA ROZLICZENIOWA 67.71m²
POWIERZCHNIA UŻYTKOWA 64.49m²

HOL	7,03 m ²
ŁAZIENKA	4,66 m ²
POKÓJ	14,46 m ²
POKÓJ	8,44 m ²
POKÓJ	8,44 m ²
POKÓJ Z ANEKSEM KUCHENNYM	19,89 m ²
WC	1,57 m ²

**POWIERZCHNIA POD ŚCIANKAMI DZIAŁOWYMI
NADAJĄCYMI SIĘ DO DEMONTAŻU 3.22m²**

BALKON 4.72m²

POŁOŻENIE LOKALU W BUDYNKU B



MIESZKANIE POWTARZALNE: 93, 108

Adres inwestycji: Julianów, ul. Urbanistów 14

BIURO SPRZEDAŻY

22 12 30 740