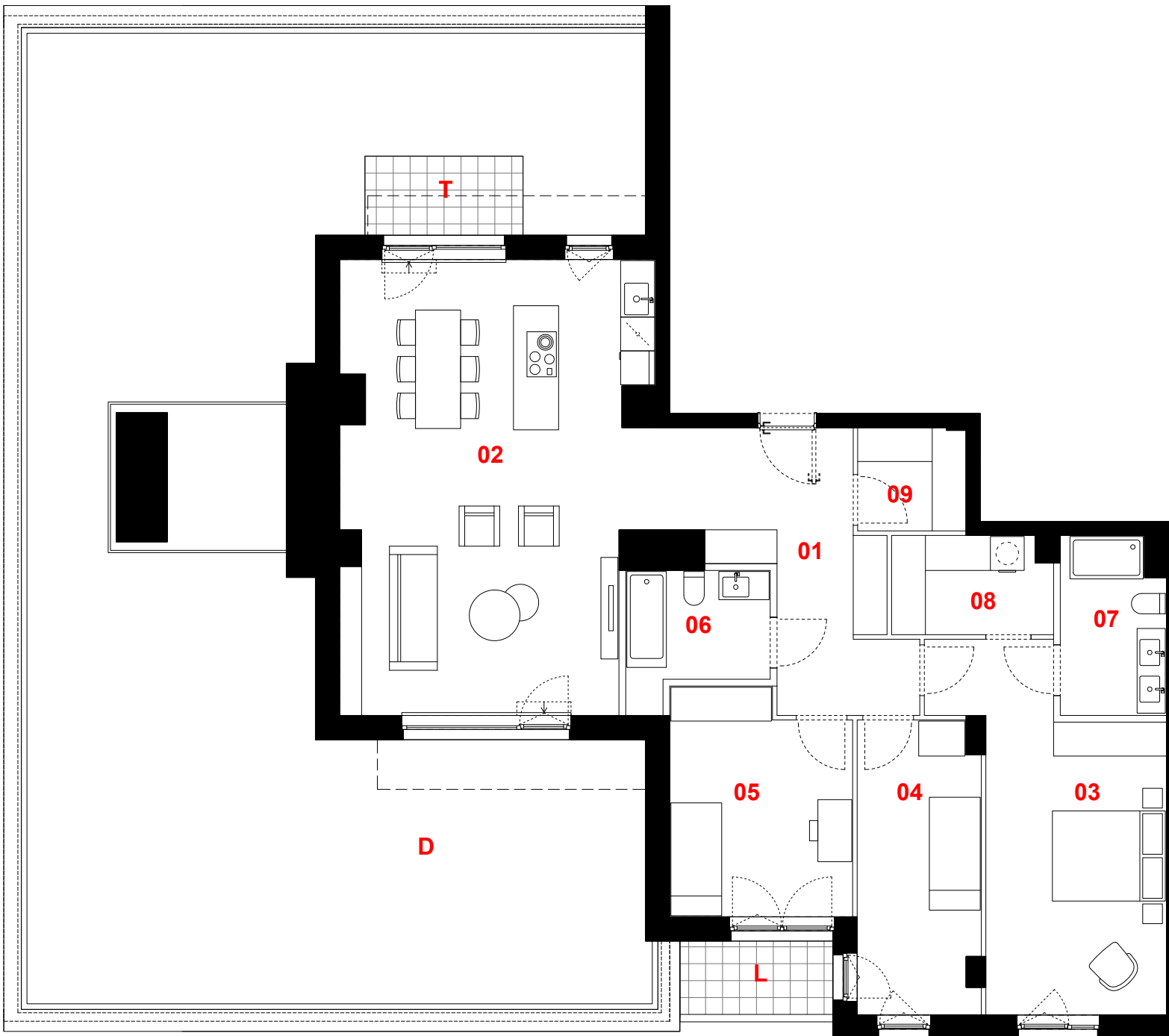


# B110

mieszkanie	4 pokoje z aneksem
klatka	B
nr lokalu	110
kondygnacja	6
piętro	5
taras	3,90 m <sup>2</sup>
loggia	3,40 m <sup>2</sup>
dach	120,00 m <sup>2</sup>

### oznaczenie pomieszczeń

01	przedpokój	15,00 m <sup>2</sup>
02	pokój dzienny + aneks kuchenny	40,48 m <sup>2</sup>
03	pokój	19,52 m <sup>2</sup>
04	pokój	10,96 m <sup>2</sup>
05	pokój	12,18 m <sup>2</sup>
06	łazienka	5,21 m <sup>2</sup>
07	łazienka	5,55 m <sup>2</sup>
08	garderoba	4,75 m <sup>2</sup>
09	garderoba	3,40 m <sup>2</sup>
<b>suma pow. użytkowej</b>		<b>117,05 m<sup>2</sup></b>
powierzchnia pod ściankami nadającymi się do demontażu		4,33 m <sup>2</sup>
powierzchnia lokalu		<b>121,38 m<sup>2</sup></b>



skala 1:100

— ściany działowe  
 ■ konstrukcja i szachty instalacyjne

0 1m 2m 3m

Powierzchnia lokalu obejmuje: (1) określenie projektowanej powierzchni użytkowej wg normy PN-ISO 9836:2015-12 oraz (2) powierzchnię elementów nadających się do demontażu. Szczegółowe zasady ustalenia powierzchni lokalu po jego wybudowaniu określa umowa. Powierzchnia lokalu może ulec zmianom w przypadkach określonych umową. Aranżacja ma charakter przykładowy, umeblowanie nie stanowi wyposażenia lokalu

**PROFBUD**

JA2PLUS PRACOWNIA ARCHITEKTONICZNA

biuro@profbud.info

tel. 605 606 606