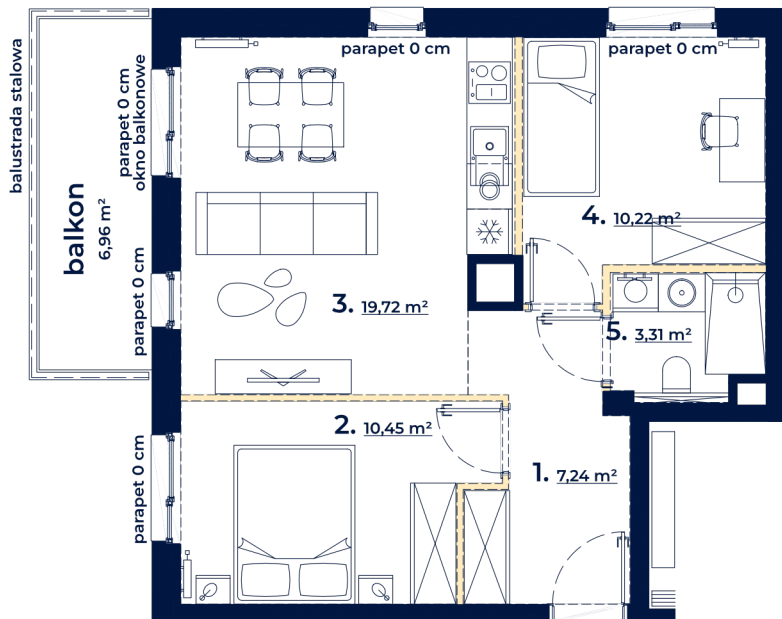





POW. UŻYTKOWA **50,94 m²**

POW. BALKONU 6,96 m²

BUDYNEK A1 PIĘTRO 1



-  ściany stałe
-  ściany możliwe do demontażu
-  linia obmiaru powierzchni

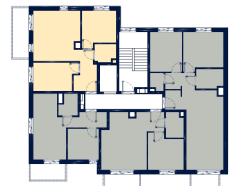


Skala 1:100



plan osiedla

ul. Czerska



rzut budynku

- | | |
|------------------------------|----------------------|
| 1. korytarz | 7,24 m ² |
| 2. pokój | 10,45 m ² |
| 3. pokój z aneksem kuchennym | 19,72 m ² |
| 4. pokój | 10,22 m ² |
| 5. łazienka | 3,31 m ² |

UWAGA:

1. Powierzchnia użytkowa lokalu została policzona zgodnie z Polską Normą PN-ISO 9836:2022-07, po wewnętrznym licu wykończonych ścian wydzielających lokal, z wyłączeniem z powierzchni użytkowej powierzchni zajętej przez ścianki działowe.
 2. Numeracja lokalu może ulec zmianie.
 3. Wyposażenie tylko w celach prezentacji, nie stanowi zobowiązania umownego.
 4. Niniejszy projekt nie stanowi oferty w rozumieniu przepisów Kodeksu Cywilnego.
 5. Możliwa różnica poziomów na wyjściu na taras i/lub balkon.
 6. Powierzchnia pomieszczeń jest powierzchnią wyliczoną na podstawie projektu.
 7. Poziom parapetu podaje się względem poziomu wykończonej posadzki w lokalu.
- Wydanie 3, data wydania karty: 19.09.2024 r.