

# Apartament nr A.1.A5

↳ Budynek A5



ŁOKIETKA  
PARK LANE

HAMMAK

nr	funkcja pomieszczenia	pow. m <sup>2</sup>
----	-----------------------	---------------------

## POZIOM 0

A.1.1	Przedsiónek	3,72
A.1.2	Pokój dzienny i kuchnia	50,14
A.1.3	Pokój	8,4
A.1.4	Pokój	12,36
A.1.5	Łazienka	5,49
A.1.6	Pom. gospodarcze	4,24
A.1.7	Komunikacja	4,46

## POZIOM 1\*

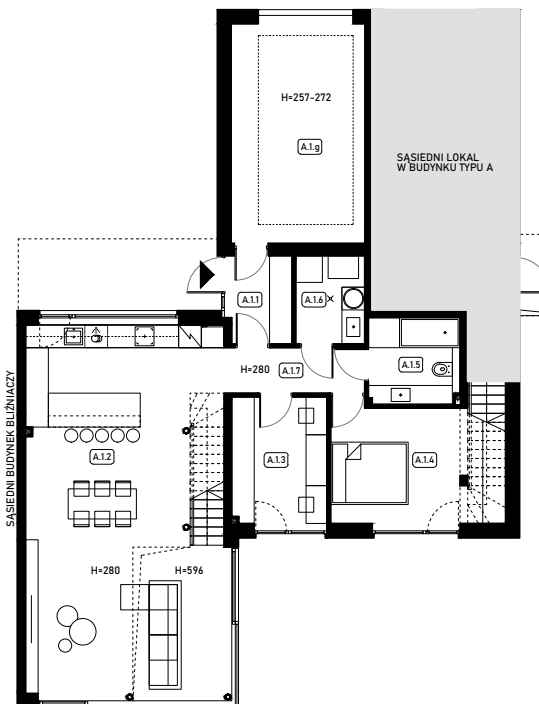
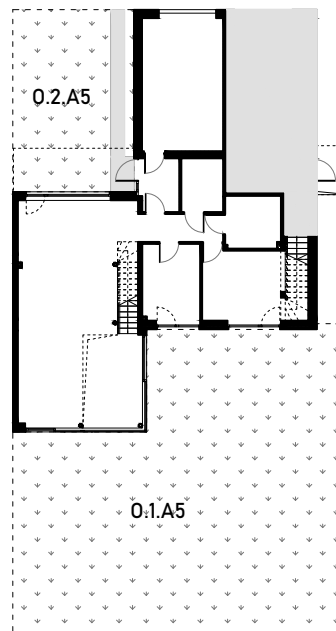
	Przestrzeń niepodzielona	47,81
A.1.8	Pokój	16,09
A.1.9	Łazienka	5,77
A.1.10	Pokój	18,74
A.1.11	Komunikacja	5,94
<b>SUMA UŻYTKOWA LOKALU</b>		<b>136,62</b>

## CZĘŚCI PRZYNALEŻNE

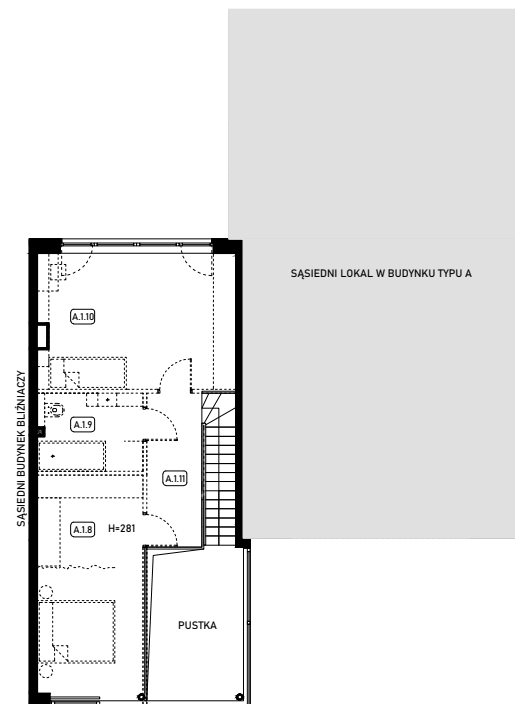
A.1.g	Garaż	20,53
O.1.A5	Ogród	164,03
O.2.A5	Ogród	42,06

\* Do powierzchni użytkowej zaliczono powierzchnię przestrzeni niepodzielonej poziomu 1, przedstawiona aranżacja oraz powierzchnie wydzielonych pomieszczeń są przykładowe.

OGRÓD



POZIOM 0



POZIOM 1  
ARANŻACJA PRZYKŁADOWA

Lokalizacja budynku

