



# Osiedle Naturama

POZNAŃ, UL. KOSZALIŃSKA



ETAP: 2, BUDYNEK: 22J

MIESZKANIE NR: 5

PIĘTRO:

PIĘTRO 1

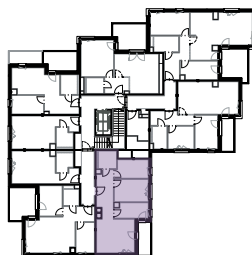
LICZBA POKOI:

3

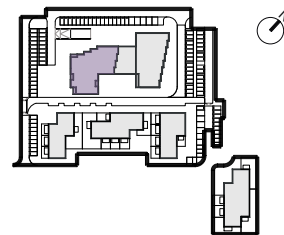
POWIERZCHNIA UŻYTKOWA:

59,85M<sup>2</sup>

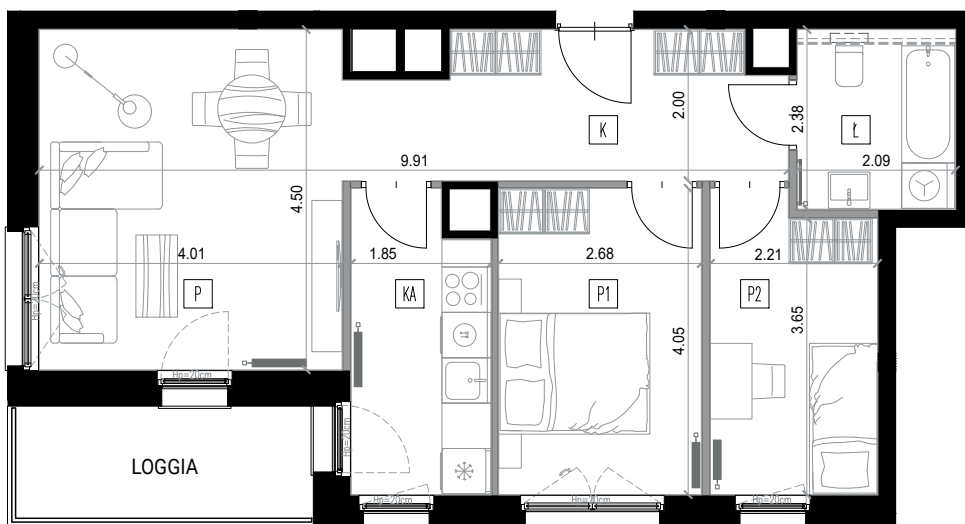
## RZUT KONDYGNACJI



## PLAN ZAGOSPODAROWANIA TERENU



## RZUT MIESZKANIA



K	KORYTARZ	10,49
Ł	ŁAZIENKA	4,96
P	POKÓJ	18,02
KA	KUCHNIA	7,05
P1	POKÓJ	10,85
P2	POKÓJ	8,48

**POWIERZCHNIA UŻYTKOWA 59,85M<sup>2</sup>**

**POW. LOGGI 5,84M<sup>2</sup>**



SKALA 1:100

- ŚCIANKA INSTALACYJNA - DO WYKONANIA PRZEZ NABYWCĘ
- - - - - MOŻLIWE WYDZIELENIE POMIESZCZENIA
- ===== ŚCIANY DZIAŁOWE Z MOŻLIWOŚCIĄ DEMONTAŻU
- ===== ŚCIANY PIONÓW INSTALACYJNYCH - BEZ MOŻLIWOŚCI DEMONTAŻU
- ===== ŚCIANY KONSTRUKCYJNE - BEZ MOŻLIWOŚCI DEMONTAŻU



### BIURO SPRZEDAŻY

Nickel Development ul. Piątkowska 110, Poznań  
+48 506 175 176  
sprzedaz@nickel.com.pl

Wojtyś Wójtowicz Jakubowski Architekci

www.wvja.pl

Podana na karcie powierzchnia pomieszczeń jest powierzchnią projektową i może się nieznacznie różnić od powierzchni w wybudowanym budynku. Umeblowanie oraz zagospodarowanie terenu jest tylko wizualizacją i nie stanowi oferty handlowej - ma jedynie charakter poglądowy, przybliżający wielkość mieszkania.

