

## Murapol Osiedle Dynamia

Gdynia | ul. Wiczlińska

mieszkanie **2.A.2.11**

piętro 2

budynek 2

1. przedpokój 10,92 m<sup>2</sup>

2. sypialnia 9,09 m<sup>2</sup>

3. sypialnia 7,67 m<sup>2</sup>

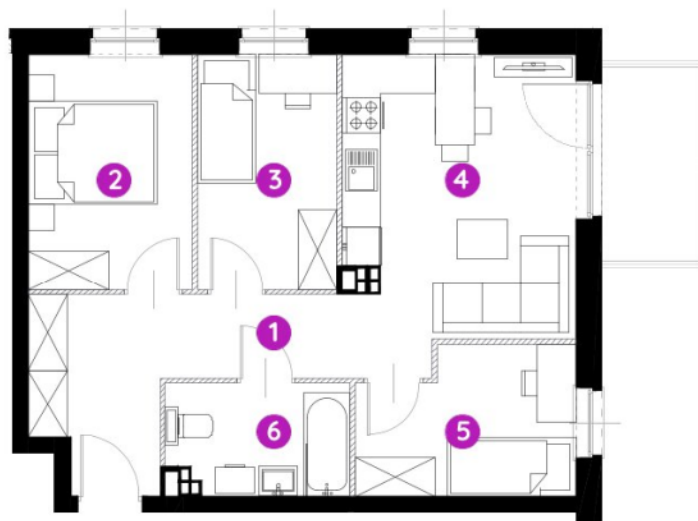
4. salon z aneksem kuch. 14,58 m<sup>2</sup>

5. sypialnia 7,11 m<sup>2</sup>

6. łazienka 4,63 m<sup>2</sup>

metraż **54,00 m<sup>2</sup>**

balkon 4,5 m<sup>2</sup>



0 1 2 5m

Podziałka podana z tolerancją +/- 5%

Aranżacja mieszkania ma charakter poglądowy.

Biuro Sprzedaży: Gdynia, ul. Wiczlińska 107 - T: 58 355 53 33, M: [gdynia@murapol.pl](mailto:gdynia@murapol.pl). Centrala: Bielsko-Biała, ul. Dworkowa 4, T: 33 819 33 33, M: [sekretariat@murapol.pl](mailto:sekretariat@murapol.pl), [murapol.pl](http://murapol.pl)

Powierzchnia liczona wg PN-ISO 9836: 2022-07. Na etapie projektu wykonawczego i realizacji obiektu mogą wystąpić korekty w powierzchni lokali i układzie ścian, powierzchnia liczona w stanie wykończonym.

Do obliczeń przyjęto 1,5 cm tynku.