

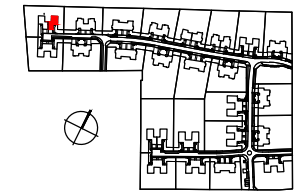
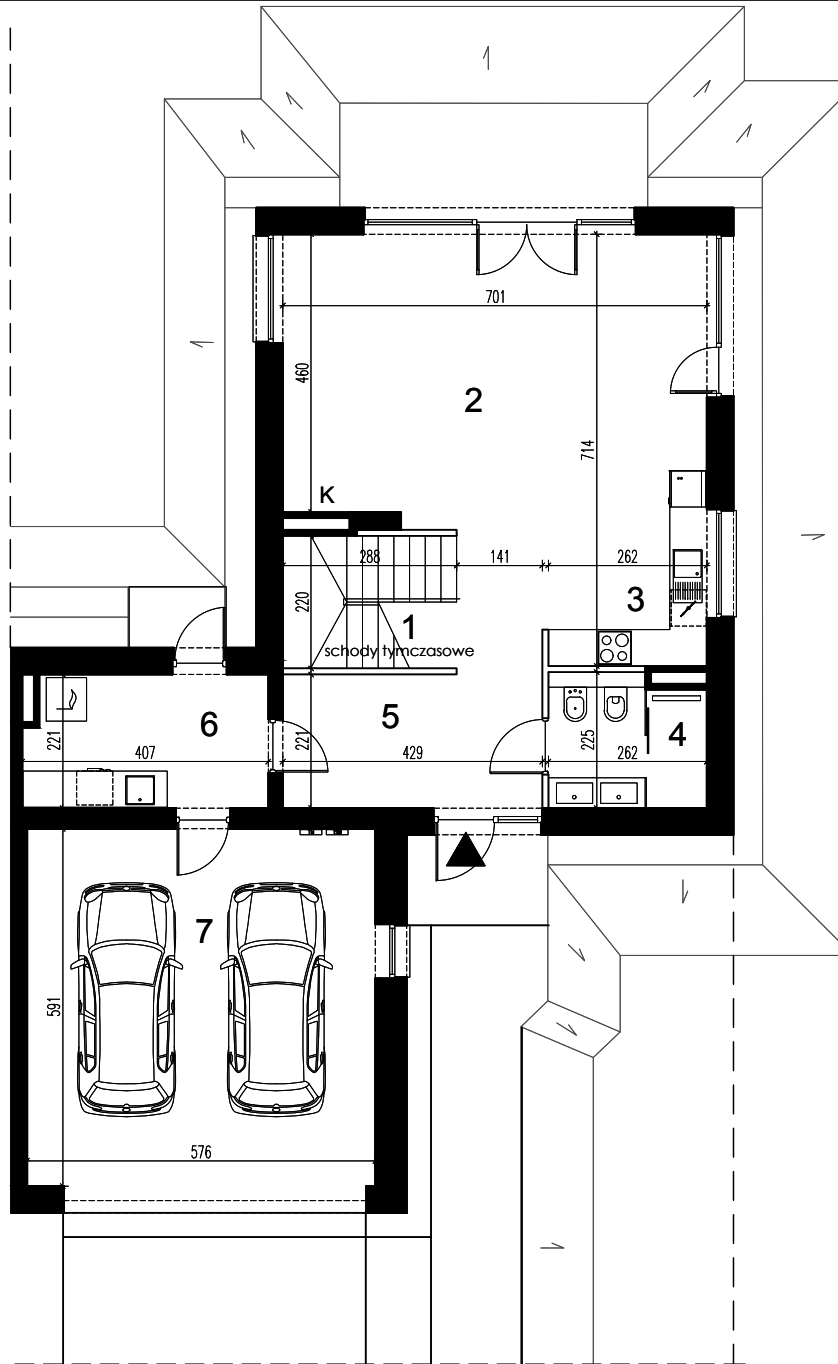
Uwagi:

1. Powierzchnie pomieszczeń podano z uwzględnieniem grubości tynków, zgodnie z normą PN-ISO 9836:2015-12

2. Niniejsza karta katalogowa została opracowana na podstawie projektu budowlanego. Nie stanowi ona wiernego odwzorowania lokalu, który powstanie w przyszłości. Karta służy wskazaniu położenia projektowanych pomieszczeń oraz usytuowania lokalu na kondygnacji.

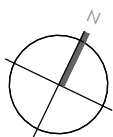
3. Powierzchnie oraz wymiary mogą ulec niewielkim zmianom w trakcie realizacji obiektu.

4. Zaznaczone skarpy będą tylko w tych budynkach w których wystąpi konieczność ich nasypiania wynikająca z ukształtowania terenu.



piętro 0		
1.	klatka schodowa	3,11m ²
2.	pokój dzienny	30,97m ²
3.	aneks kuchenny	8,68m ²
4.	łazienka	5,50m ²
5.	komunikacja	14,52m ²
pomieszczenia pomocnicze		
6.	kołtwnia/pralnia	8,61m ²
7.	garaż	33,69m ²
piętro 1		
1.	klatka schodowa	3,11m ²
2.	łazienka	8,26m ²
3.	garderoba	4,24m ²
4.	pokój	13,23m ²
5.	pokój	9,84m ²
6.	łazienka	5,50m ²
7.	komunikacja	17,04m ²
8.	pokój	11,22m ²
9.	pokój	19,30m ²
powierzchnia tarasu		
		12,04m ²
nr lokalu	m ²	piętro
24B	105,08	0

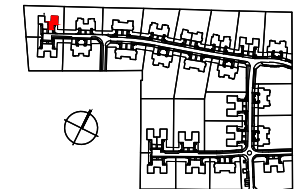
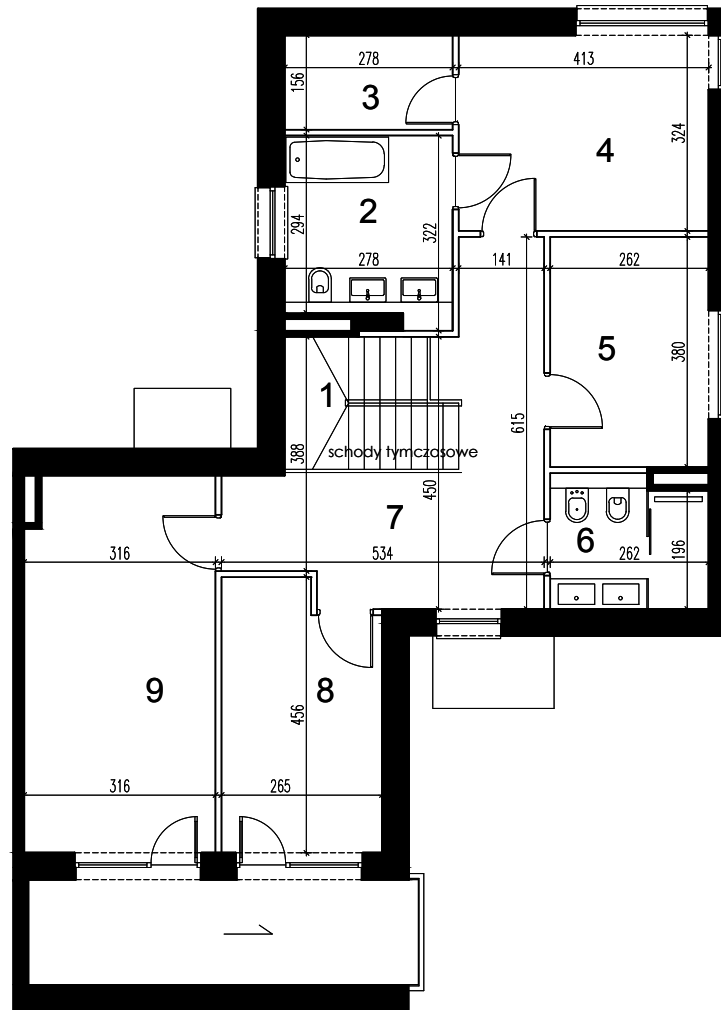
0 1 2m



- wejście główne
- ściana nierozbieralna
- ściana rozbieralna
- tablica mieszkaniowa elektryczna
- tablica mieszkaniowa teletechniczna

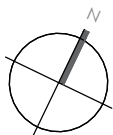
Uwagi:

1. Powierzchnie pomieszczeń podano z uwzględnieniem grubości tynków, zgodnie z normą PN-ISO 9836:2015-12
2. Niniejsza karta katalogowa została opracowana na podstawie projektu budowlanego. Nie stanowi ona wiernego odwzorowania lokalu, który powstanie w przyszłości. Karta służy wskazaniu położenia projektowanych pomieszczeń oraz usytuowania lokalu na kondygnacji.
3. Powierzchnie oraz wymiary mogą ulec niewielkim zmianom w trakcie realizacji obiektu.
4. Zaznaczone skarpy będą tylko w tych budynkach w których wystąpi konieczność ich nasypiania wynikająca z ukształtowania terenu.



piętro 0		
1. klatka schodowa	3,11m ²	
2. pokój dzienny	30,97m ²	
3. aneks kuchenny	8,68m ²	
4. łazienka	5,50m ²	
5. komunikacja	14,52m ²	
pomieszczenia pomocnicze		
6. kotłownia/pralnia	8,61m ²	
7. garaż	33,69m ²	
piętro 1		
1. klatka schodowa	3,11m ²	
2. łazienka	8,26m ²	
3. garderoba	4,24m ²	
4. pokój	13,23m ²	
5. pokój	9,84m ²	
6. łazienka	5,50m ²	
7. komunikacja	17,04m ²	
8. pokój	11,22m ²	
9. pokój	19,30m ²	
powierzchnia tarasu	12,04m ²	
nr lokalu	m ²	piętro
24B	91,74	1

0 1 2m



- ściana nierozbieralna
- ściana rozbieralna
- tablica mieszkaniowa elektryczna
- tablica mieszkaniowa teletechniczna