



mieszkanie M35

29,20m²

piętro 4

zestawienie powierzchni

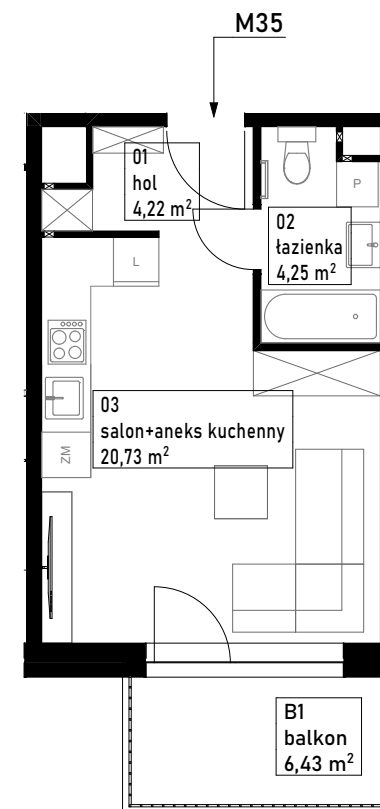
01 hol	4,22
02 łazienka	4,25
03 salon+aneks kuchenny	20,73
	29,20 m ²

powierzchnia balkonu

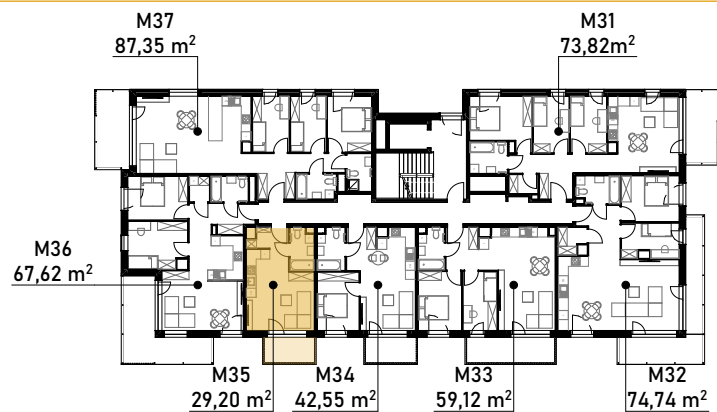
6,43 m²



piętro 4



budynek A



1. Niniejsza informacja nie stanowi oferty w rozumieniu przepisów kodeksu cywilnego.
2. Przedstawione rzuty mają charakter wyłącznie poglądowy. Podczas realizacji inwestycji niektóre szczegóły mogą ulec zmianie.
3. Powierzchnia użytkowa lokalu określona z dokładnością ±2%. Powierzchnia użytkowa może zmienić się nieznacznie na etapie realizacji inwestycji.