

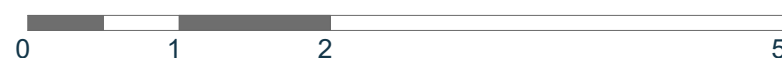
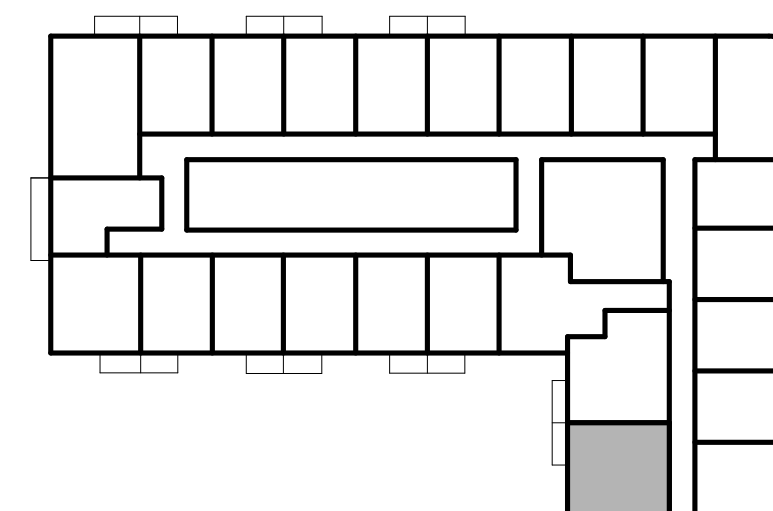
**Al. Grunwaldzka, Gdańsk**

Nr projektowy lokalu:	2.16
Nr sprzedażowy lokalu:	55
Liczba pokoi:	2
Piętro:	2

**Powierzchnia użytkowa lokalu 34,09 m<sup>2</sup>**

2.16.1	Pokój dzienny z aneksem kuchennym	17,15 m <sup>2</sup>
2.16.2	Pokój	12,04 m <sup>2</sup>
2.16.3	Łazienka	4,90 m <sup>2</sup>
<hr/>		
2.16.4	Balkon	3,08 m <sup>2</sup>

**Rzut kondygnacji wraz z usytuowaniem lokalu w budynku**



- ściany konstrukcyjne/ szachtów
- ściany działowe
- ścianki zabudów demontowalne

Powierzchnia wewnętrzna lokalu (wraz ze ścianami działowymi) wynosi 35,24 m<sup>2</sup>

1. Powierzchnia użytkowa lokalu będzie liczona w oparciu o rozporządzenie Ministra Rozwoju z dnia 11 września 2020 roku w sprawie szczegółowego zakresu i formy projektu budowlanego, zgodnie z zasadami zawartymi w Polskiej Normie PN-ISO 9836:2022-07.  
 2. Z przyczyn projektowych i aranżacyjnych nieznacznym zmianom może ulec powierzchnia użytkowa lokalu lub/i poszczególnych pomieszczeń, lokalizacja grzejników, wymiary szachtów instalacyjnych, lokalizacja i wymiary okien, balkonów/loggi/tarasów i ogródków. Dopuszcza się lokalizowanie infrastruktury na terenie ogródków i tarasów. Docelowe rzuty lokalu będą przedłożone do umów przedwstępnych sprzedaży lokalu.