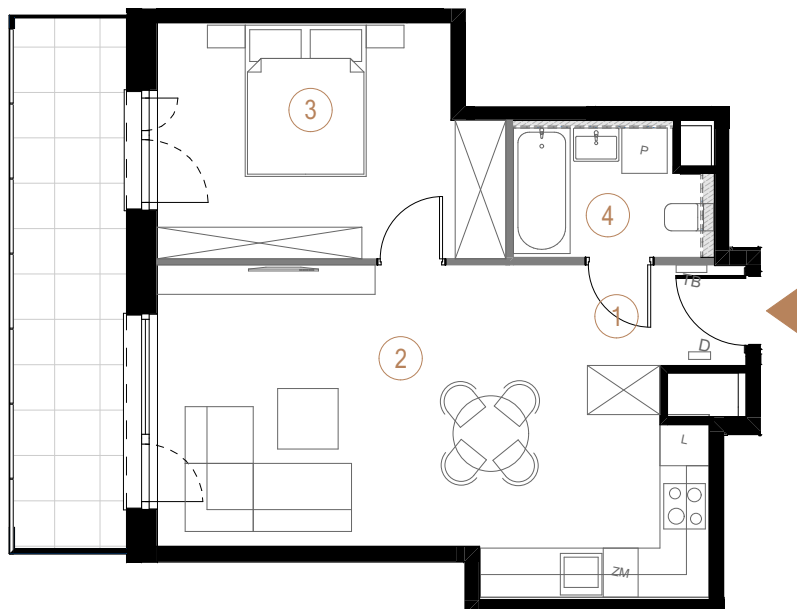


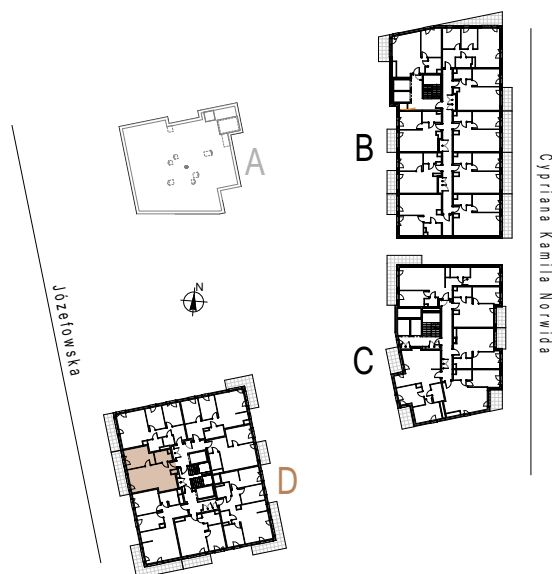
budynek D piętro 8 powierzchnia mieszkania 47,27 m² liczba pokoi 2



Ściany działowe Ściany nośne

1	przedpokój	3,41
2	salon + aneks kuchenny	26,00
3	pokój	13,44
4	łazienka	4,42
		47,27 m ²

taras 11,04



Cyrylana Kamila Norwida