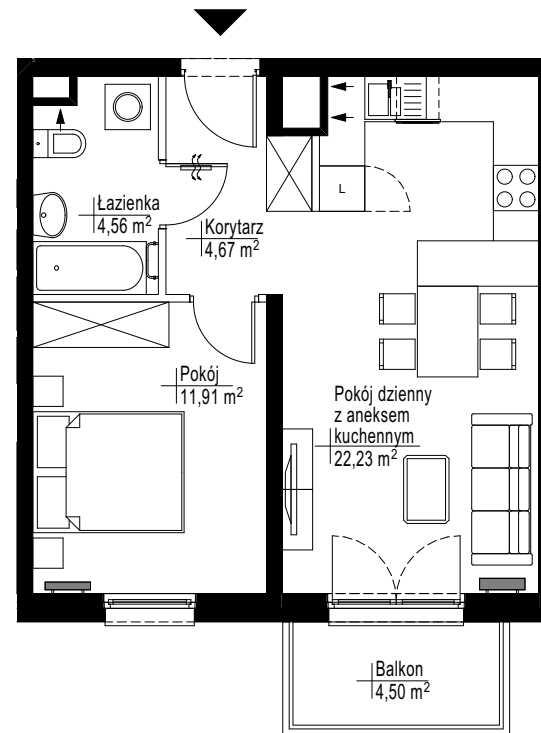
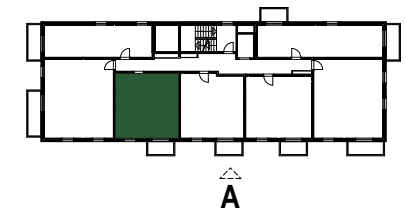


OSIEDLE MIESZKANIOWE  
UL. JASIELSKA 9G, 9H  
POZNAŃ

LOKAL	MIESZKALNY
BUDYNEK	A, B
SEGMENT	A
PIĘTRO	3
NR LOKALU	<b>A.A25</b>
STRUKTURA	2P+AK

POWIERZCHNIA  
UŻYTKOWA **43,37 m<sup>2</sup>**



0 1 5m



**JAKON**  
inwest

**UWAGA:**

Rysunki mają charakter poglądowy. Zastrzegamy sobie prawo do wprowadzania zmian. Powierzchnie pomieszczeń wyliczone na podstawie Rozporządzenia Ministra Rozwoju z dnia 11.09.2020r. w sprawie szczegółowego zakresu i formy projektu budowlanego oraz przy uwzględnieniu normy PN-ISO 9836:2015-12. Przyjęto wykończenie tynkowanych ścian tynkiem grubości około 2cm. Wymiary pomieszczeń, które podano na rysunku, są w stanie surowym. Dla mebli wbudowanych pomiaru należy dokonać z natury.

