

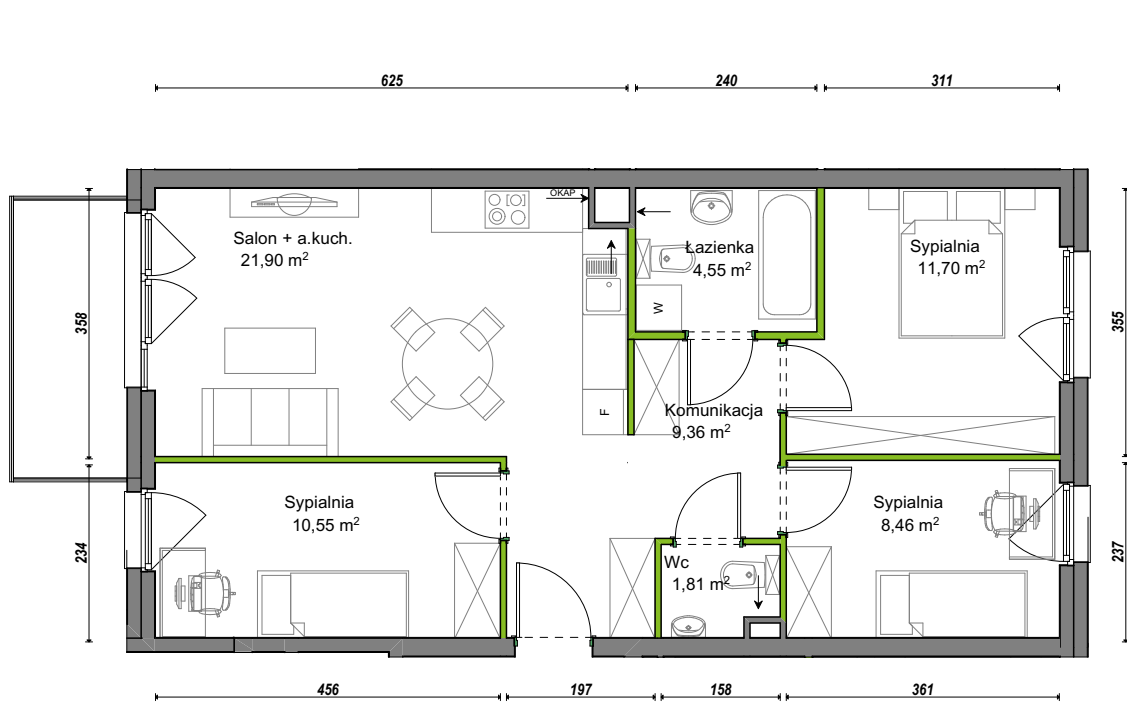
Orawska Vita.

nr D2/F/14



Powierzchnia **68,33 m²**

Piętro **2**

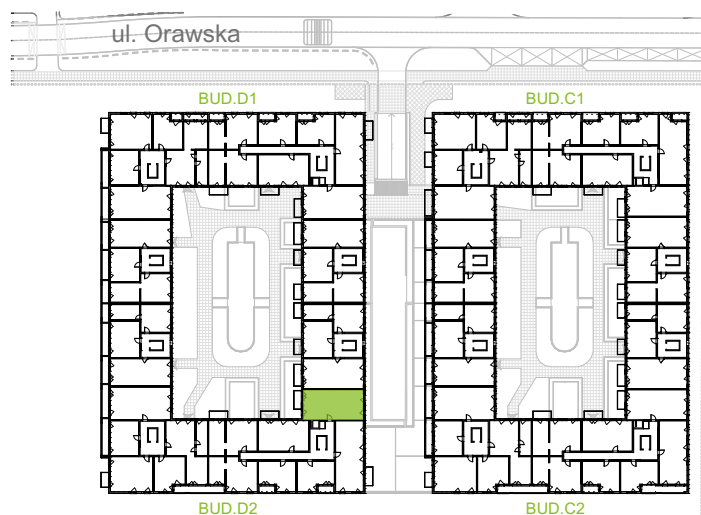


Aranżacja mieszkania jest przykładowa.

Powierzchnia użytkowa

| | |
|-----------------|----------------------------|
| Komunikacja | 9,36 m ² |
| Łazienka | 4,55 m ² |
| Salon + a.kuch. | 21,90 m ² |
| Sypialnia | 8,46 m ² |
| Sypialnia | 10,55 m ² |
| Sypialnia | 11,70 m ² |
| Wc | 1,81 m ² |
| Razem | 68,33 m² |
| +Balkon | 5,52 m ² |

Rzut kondygnacji Piętro 2



U nas nigdy nie płacisz za powierzchnię pod ścianami dzielowymi.