



ZESPÓŁ ZABUDOWY MIESZKANIOWEJ WIELORODZINNEJ

ul. Telefoniczna 15/17 Łódź

działki nr 52/8; 52/10; 52/13; 52/14; 52/16; 52/19; 52/20; 52/21

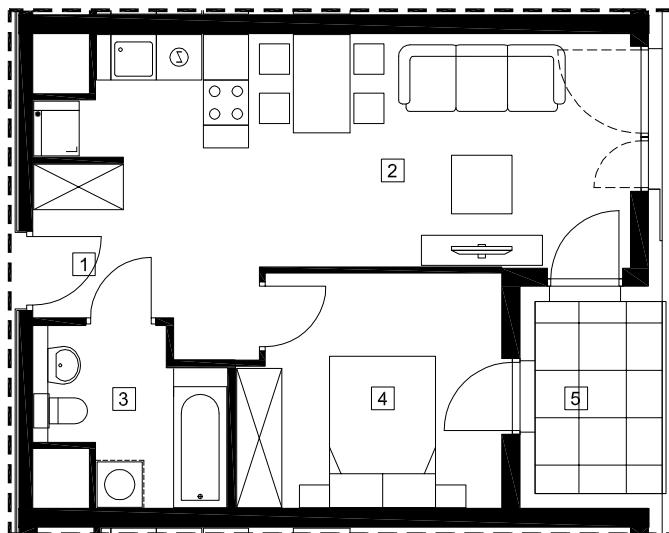
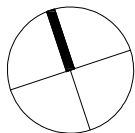
www.atalaura.pl

e-mail: bsmlodz@atal.pl

telefon: (+48) 42 632 23 43



ATAL S.A. Biuro Sprzedaży Mieszkań, 91-002 Łódź, ul. Drewnowska 43A, lok. LB1



SKALA 1:100

MIESZKANIE 2-1-20

I PIĘTRO

1	przedpokój	2,43 m ²
2	pokój dzienny z aneksem kuchennym	23,60 m ²
3	łazienka	4,92 m ²
4	sypialnia	10,39 m ²
POWIERZCHNIA UŻYTKOWA		41,34 m²
5	loggia	4,27 m ²



1. Wymiary pomieszczeń, lokalizację przyborów sanitarnych i inne podano na podstawie projektu budowlanego. Podczas budowy mogą wystąpić różnice w stosunku do stanu wynikającego z projektu, właściwe dla specyfiki prac budowlanych.
2. Powierzchnia jest obliczona w świetle pionowych przegród w stanie wykończonym, przy uwzględnieniu tynków i okładzin o grubości 1,5cm, na poziomie podłogi oraz bez uwzględnienia listew przypodłogowych, progów itp. Wymiary są podane w stanie bez wykończenia
3. Powierzchnia użytkowa lokali określona jest na podstawie rozporządzenia Ministra Rozwoju w sprawie szczegółowego zakresu i formy projektu budowlanego z dnia 11 września 2020 r. oraz przy uwzględnieniu treści Polskiej Normy PN-ISO 9836:2015.