



03-017 Warszawa  
ul. Cieślowskich 53  
tel. 22 545 70 20  
www.novisa.pl

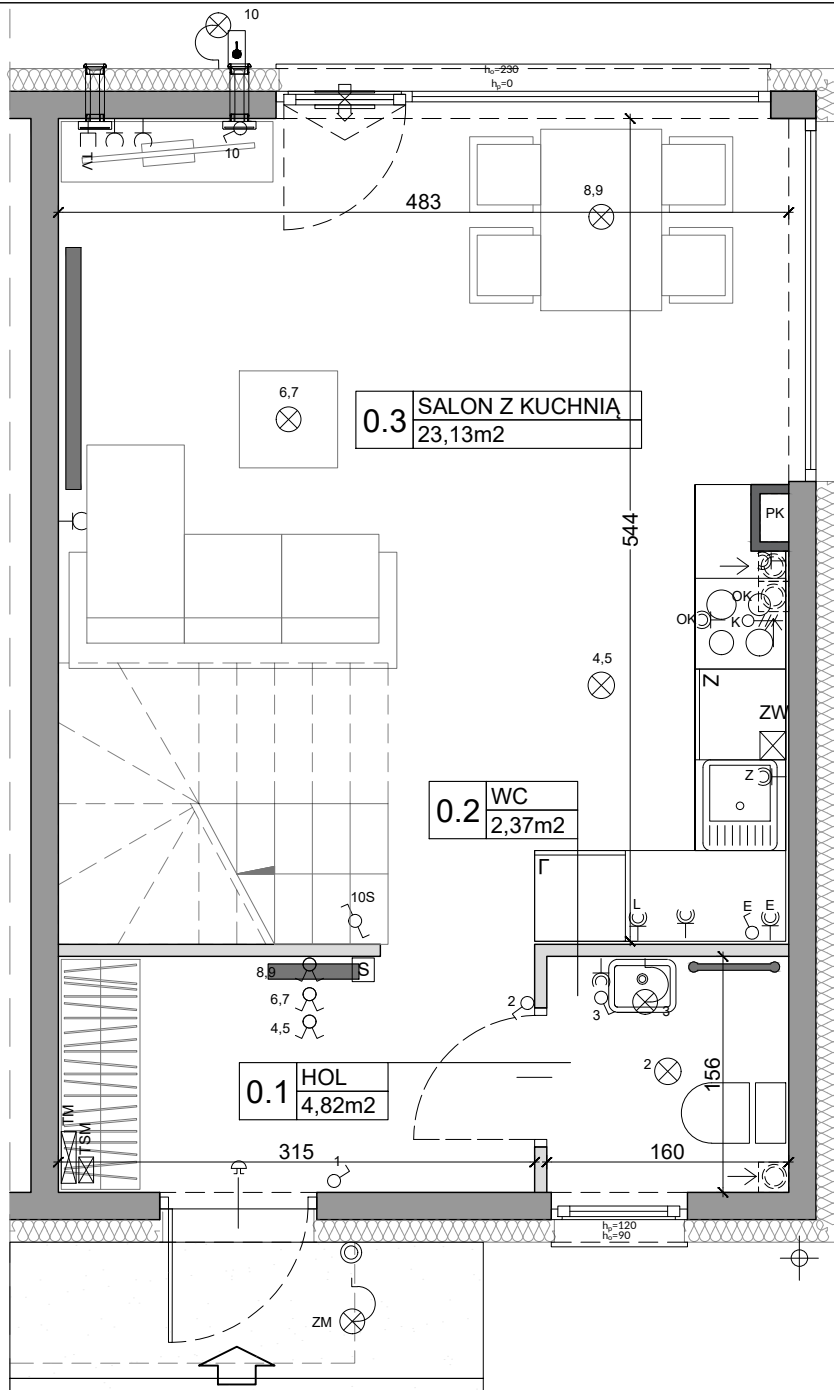
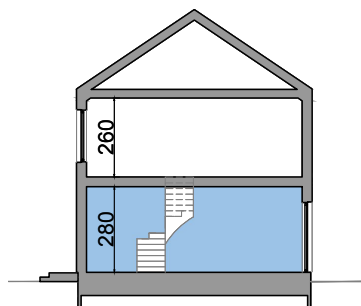
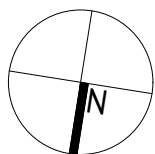
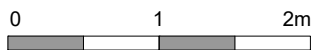
Biuro sprzedaży  
03-017 Warszawa  
ul. Cieślowskich 53

## ZAŁĄCZNIK NR 1 DO PROSPEKTU INFORMACYJNEGO

Inwestycja: Zielone Ogrody  
Łódź, ul. Zygmunta  
Oznaczenie lokalu: 19

Parter 34,92 m<sup>2</sup>  
Piętro 30,23 m<sup>2</sup>  
Razem Łączna Powierzchnia Lokalu 65,15 m<sup>2</sup>  
Powierzchnia ogrodu ok. 75 m<sup>2</sup>

Powierzchnia Użytkowa 58,82 m<sup>2</sup>  
Powierzchnia pod Ściankami i Schodów 6,33 m<sup>2</sup>  
Łączna Powierzchnia Lokalu 65,15 m<sup>2</sup>



L.p.	Pomieszczenie	Powierzchnia użytkowa [m <sup>2</sup> ]*	Powierzchnia o wysokości ≤ h ≤ 2,20m (wliczona do pow. uż. lokalu w 50%)	Powierzchnia o wysokości ≤ 1,40m (nie wliczona do pow. uż. lokalu)
0.1	HOL	4,82	0,00	0,00
0.2	ŁAZIENKA	2,37	0,00	0,00
0.3	SALON Z KUCHNIĄ	23,12	1,00	1,97
RAZEM		30,31	1,00	1,97
0.1	POWIERZCHNIA UŻYTKOWA		30,31	
0.2	POWIERZCHNIA POD ŚCIANKAMI I SCHODÓW		4,61	
RAZEM		34,92		

### OZNACZENIA ELEKTRYCZNE:

	TABLICA MIESZKANIA
	SKRZYNKA TELETECHNICZNA
	STEROWNIK C.O.
	ŁĄCZNIK DZWONKOWY
	WYPUST DZWONKA
	WYPUST ŚWIETLNY
	WYPUST ŚWIETLNY ŚCIENNY
	WYPUST ŚWIETLNY ŚCIENNY Z CZUJNIKIEM ZMIERZCHU
	ŁĄCZNIK JEDNOBIEGUNOWY
	ŁĄCZNIK SCHODOWY
	ŁĄCZNIK GRUPOWY
	GNIAZDO 1xL+N+PE
	GNIAZDO 1-f Z BOLCEM OCHRONNYM 16A, IP44
	WYPUST TRÓJFAZOWY
	GNIAZDO ANTENOWE
	WYPUST JEDNOFAZOWY (DO WENTYLATORA)

### OZNACZENIA GNIAZD:

L	- lodówka, h= 0,6m
OK	- okap, h= 2,0m
K	- kuchnia, h= 0,6m
Z	- zmywarka, h= 0,6m
P	- pralka, h= 1,1m
E	- oświetlenie szafek h= 2,2m
G	- gniazdo grzałki grzejnikowej
pozostałe gniazda:	
kuchnia, łazienka	- h= 1,1m
pozostałe pom.	- h= 0,3m

### OZNACZENIA C.O. I GAZ:

	GRZEJNIK PŁYTOWY
	GRZEJNIK ŁAZIENKOWY
	GAZ
	KOCIOL GAZOWY

### OZNACZENIA WENTYLACJI:

	WYWIEW (W ZABUDOWIE SUFITOWEJ GK)
	WYWIEW OD OKAPU
	KANAŁ WENTYLACYJNY
	NAWIETRZNIK OKIENNY
	NAWIETRZNIK ŚCIENNY

### OZNACZENIA WOD-KAN:

	PION KANALIZACYJNY
	ZAWÓR WODY
	KRAN ZEWNĘTRZNY

### OZNACZENIA POZOSTAŁE:

ho=	WYSOKOŚĆ OKNA
hp=	WYSOKOŚĆ PARAPETU WEWNĘTRZNEGO
	ŚCIANY ZEWNĘTRZNE LOKALU I SZACHTY
	ŚCIANKI MOŻLIWE DO REANANZACJI

### UWAGI:

- WYMIARY OTWORÓW DRZWIOWYCH PODANO W ŚWIETLE OŚCIEŻY.
- PODANA SKALA DOTYCZY STANU SUROWEGO I MA CHARAKTER ORIENTACYJNY.
- PODANE POWIERZCHNIE I WYMIARY LINIOWE MAJĄ CHARAKTER ORIENTACYJNY I MOGĄ ULEC KOREKCIOM NA PODSTAWIE INWENTARYZACJI WG OBIĘMIARU PO WYKONANIU BUDYNKU.
- PUNKTY INSTALACJI ELEKTRYCZNYCH I SANITARNYCH MOGĄ ULEC KOREKCIOM ZE WZGLĘDÓW TECHNICZNYCH.



03-017 Warszawa  
ul. Cieśliewskich 53  
tel. 22 545 70 20  
www.novisa.pl

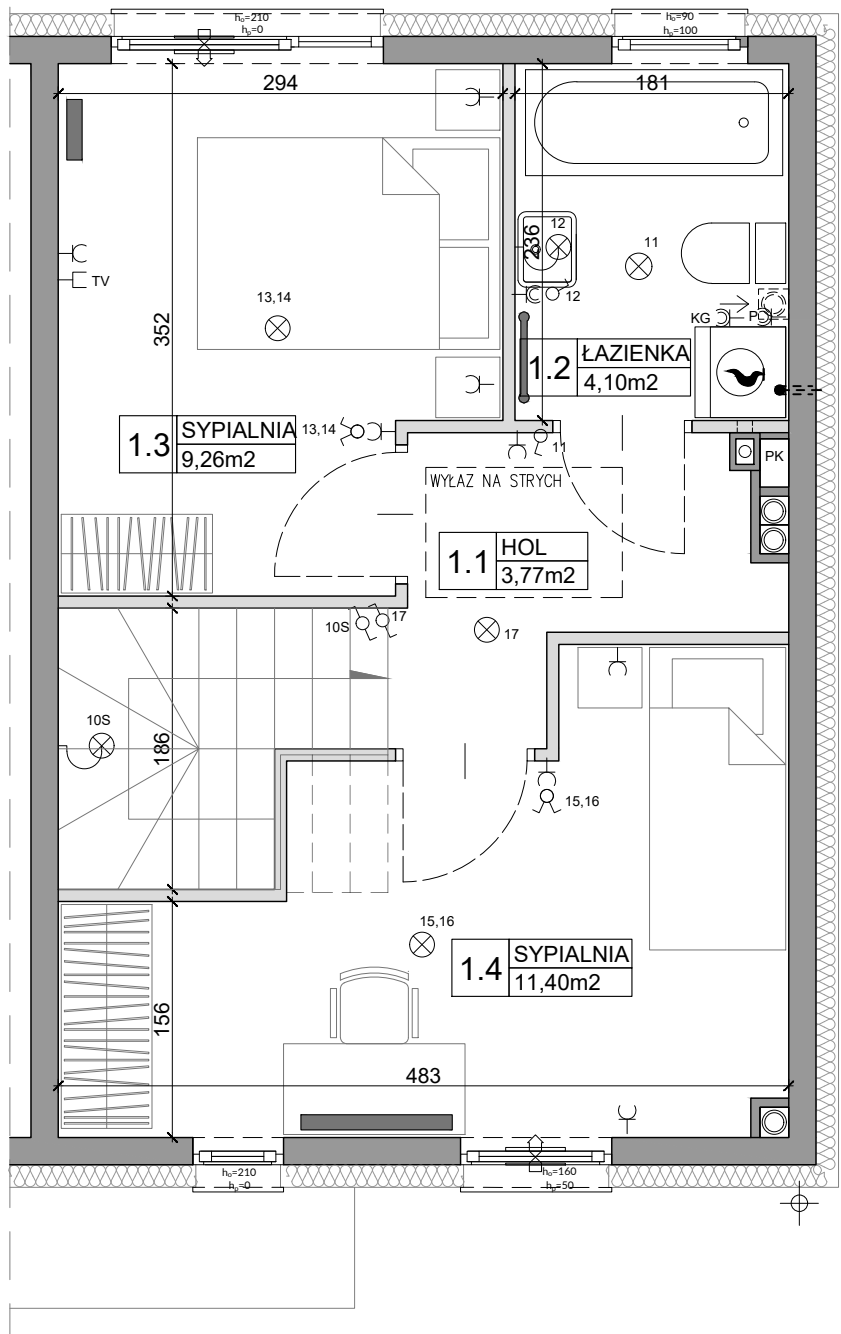
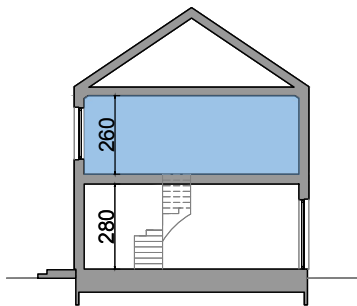
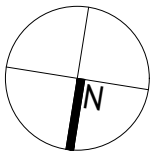
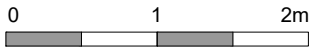
Biuro sprzedaży  
03-017 Warszawa  
ul. Cieśliewskich 53

## ZAŁĄCZNIK NR 1 DO PROSPEKTU INFORMACYJNEGO

Investycja: Zielone Ogrody  
Łódź, ul. Zygmunta  
Oznaczenie lokalu: 19

Parter 34,92 m<sup>2</sup>  
Piętro 30,23 m<sup>2</sup>  
Razem łączna Powierzchnia Lokalu 65,15 m<sup>2</sup>  
Powierzchnia ogrodu ok. 75 m<sup>2</sup>

Powierzchnia Użytkowa 58,82 m<sup>2</sup>  
Powierzchnia pod Ściankami i Schodów 6,33 m<sup>2</sup>  
Łączna Powierzchnia Lokalu 65,15 m<sup>2</sup>



L.p.	Pomieszczenie	Powierzchnia użytkowa [m <sup>2</sup> ]*	Powierzchnia o wysokości 1,40m ≤ h ≤ 2,20m (wliczona do pow. uż. lokalu w 50%)	Powierzchnia o wysokości ≤ 1,40m (nie wliczona do pow. uż. lokalu)
1.1	HOL	3,75	0,00	0,00
1.2	ŁAZIENKA	4,10	0,00	0,00
1.3	SYPIALNIA	9,26	0,00	0,00
1.4	SYPIALNIA	11,40	0,00	0,00
RAZEM		28,51	0,00	0,00
0.1	POWIERZCHNIA UŻYTKOWA	28,51		
0.2	POWIERZCHNIA POD ŚCIANKAMI I SCHODÓW	1,72		
RAZEM		30,23		

POMIARU POWIERZCHNI UŻYTKOWEJ BUDYNKU MIESZKALNEGO I LOKALU DOKONUJE SIĘ NA ZASADACH OKREŚLONYCH W ROZPORZĄDZENIU MINISTRA ROZWOJU Z DNIA 11 WRZEŚNIA 2020 ROKU W SPRAWIE SZCZEGÓŁOWEGO ZAKRESU I FORMY PROJEKTU BUDOWLANEGO (DZ.U. Z 2022 R., POZ.1679), PRZY CZYM POMIARU DOKONUJE SIĘ NA POZIOMIE PODŁOŻY, Z DOKŁADNOŚCIĄ DO 0,01m<sup>2</sup> (JEDNA SETNA METRA KWADRATOWEGO), W MIESZKANIU W STANIE CAŁKOWICIE WYKOŃCZONYM, A WIĘC Z TYNKAMI. JEDNOCZEŚNIE ŁĄCZNA POWIERZCHNIA LOKALU UWZGLĘDNIĄ POWIERZCHNIĘ UŻYTKOWĄ ORAZ POWIERZCHNIĘ POD ŚCIANKAMI I SCHODÓW. WYMIARY PODANE NA RYSUNKU ODNOSZĄ SIĘ DO STANU SUROWEGO BUDYNKU (NIE UWZGLĘDNIĄJĄ GRUBOŚCI TYNKU).

**OZNACZENIA ELEKTRYCZNE:**

- TM TABLICA MIESZKANIOWA
- TSM SKRZYŃKA TELETECHNICZNA
- S STEROWNIK C.O.
- ŁĄCZNIK DZWONKOWY
- WYPUST DZWONKA
- WYPUST ŚWIETLNY
- WYPUST ŚWIETLNY ŚCIENNY
- ZM WYPUST ŚWIETLNY ŚCIENNY Z CZUJNIKIEM ZMIERZCHU
- ŁĄCZNIK JEDNOBIEGUNOWY
- ŁĄCZNIK SCHODOWY
- ŁĄCZNIK GRUPOWY
- GNIAZDO 1xL+N+PE
- GNIAZDO 1-f Z BOLCEM OCHRONNYM 16A IP44
- WYPUST TRÓJFAZOWY
- GNIAZDO ANTENOWE
- WYPUST JEDNOFAZOWY (DO WENTYLATORA)

**OZNACZENIA GNIAZD:**

- L - lodówka, h= 0,6m
- OK - okap, h= 2,0m
- K - kuchnia, h= 0,6m
- Z - zmywarka, h= 0,6m
- P - pralka, h= 1,1m
- E - oświetlenie szafek h= 2,2m
- G - gniazdo grzałki grzejnikowej

pozostałe gniazda:  
kuchnia, łazienka - h= 1,1m  
pozostałe pom. - h= 0,3m

**OZNACZENIA C.O. I GAZ:**

- GRZEJNIK PŁYTOWY
- GRZEJNIK ŁAZIENKOWY
- GAZ
- KOCIOŁ GAZOWY

**OZNACZENIA WENTYLACJI:**

- WYWIEW (W ZABUDOWIE SUFITOWEJ GK)
- OKAP
- WYWIEW OD OKAPU
- KANAŁ WENTYLACYJNY
- NAWIETRZNIK OKIENNY
- NAWIETRZNIK ŚCIENNY

**OZNACZENIA WOD-KAN:**

- PK PION KANALIZACYJNY
- ZW ZAWÓR WODY
- KRAN ZEWNĘTRZNY

**OZNACZENIA POZOSTAŁE:**

- ho= WYSOKOŚĆ OKNA
- hp= WYSOKOŚĆ PARAPETU WEWNĘTRZNEGO
- ŚCIANY ZEWNĘTRZNE LOKALU I SZACHTY
- ŚCIANKI MOŻLIWE DO REARANŻACJI

**UWAGI:**

- WYMIARY OTWORÓW DRZWIOWYCH PODANO W ŚWIETLE OŚCIEŻY.
- PODANA SKALA DOTYCZY STANU SUROWEGO I MA CHARAKTER ORIENTACYJNY.
- PODANE POWIERZCHNIE I WYMIARY LINIOWE MAJĄ CHARAKTER ORIENTACYJNY I MOGĄ ULEĆ KOREKCJI NA PODSTAWIE INWENTARYZACJI Wg OBIARU PO WYKONANIU BUDYNKU.
- PUNKTY INSTALACJI ELEKTRYCZNYCH I SANITARNYCH MOGĄ ULEĆ KOREKTOM ZE WZGLĘDÓW TECHNICZNYCH.