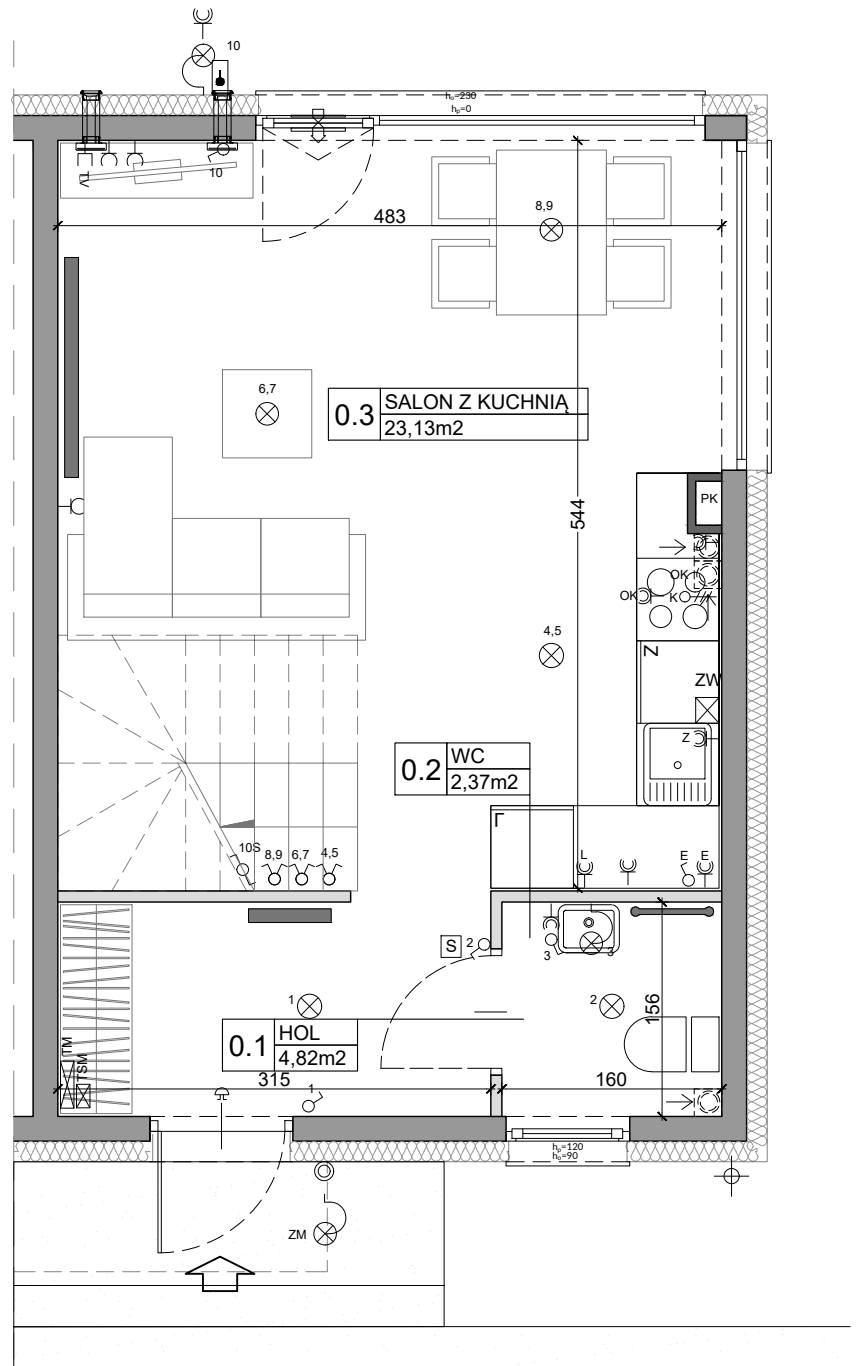
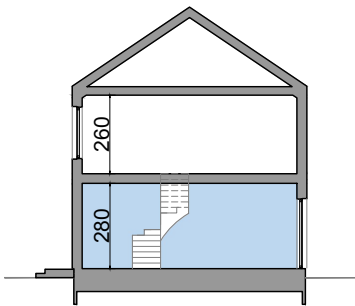
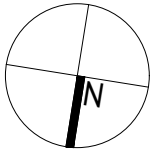
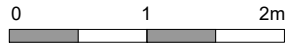


## ZAŁĄCZNIK NR 1 DO PROSPEKTU INFORMACYJNEGO

Investycja: Zielone Ogrody  
Łódź, ul. Zygmunta  
Oznaczenie lokalu: 11

Parter 34,92 m<sup>2</sup>  
Piętro 30,23 m<sup>2</sup>  
Razem łączna Powierzchnia Lokalu 65,15 m<sup>2</sup>  
Powierzchnia ogrodu ok. 60 m<sup>2</sup>

Powierzchnia Użytkowa 58,82 m<sup>2</sup>  
Powierzchnia pod Ściankami i Schodów 6,33 m<sup>2</sup>  
Łączna Powierzchnia Lokalu 65,15 m<sup>2</sup>



Lp.	Pomieszczenie	Powierzchnia użytkowa [m <sup>2</sup> ]*	Powierzchnia o wysokości 1,40m ≤ h ≤ 2,20m (wliczona do pow. uż. lokalu w 50%)	Powierzchnia o wysokości ≤ 1,40m (nie wliczona do pow. uż. lokalu)
0.1	HOL	4,82	0,00	0,00
0.2	ŁAZIENKA	2,37	0,00	0,00
0.3	SALON Z KUCHNIĄ	23,12	1,00	1,97
RAZEM		30,31	1,00	1,97
<p>POMIARU POWIERZCHNI UŻYTKOWEJ BUDYNKU MIESZKALNEGO I LOKALU DOKONUJE SIĘ NA ZASADACH OKREŚLONYCH W ROZPORZĄDZENIU MINISTRA ROZWOJU Z DNIA 11 WRZEŚNIA 2020 ROKU W SPRAWIE SZCZEGÓLNEGO ZAKRESU I FORMY PROJEKTU BUDOWLANEGO (DZ.U. Z 2022 R., POZ.1679 Z PÓŹN. ZM.), PRZY CZYM POMIARU DOKONUJE SIĘ NA POZIOMIE PODŁOŻY, Z DOKŁADNOŚCIĄ DO 0,01m<sup>2</sup> (JEDNA SETNA METRA KWADRATOWEGO), W MIESZKANIU W STANIE CAŁKOWICIE WYKOŃCZONYM, A WIĘC Z TYNKAMI. JEDNOCZEŚNIE ŁĄCZNA POWIERZCHNIA LOKALU UWZGLĘDNIĄ POWIERZCHNIĘ UŻYTKOWĄ ORAZ POWIERZCHNIĘ POD ŚCIANKAMI I SCHODÓW. WYMIARY PODANE NA RYSUNKU ODNOSZĄ SIĘ DO STANU SUROWEGO BUDYNKU (NIE UWZGLĘDNIĄJĄ GRUBOŚCI TYNKU).</p>				
0.1	POWIERZCHNIA UŻYTKOWA		30,31	
0.2	POWIERZCHNIA POD ŚCIANKAMI I SCHODÓW		4,61	
RAZEM		34,92		

**OZNACZENIA ELEKTRYCZNE:**

- TM TABLICA MIESZKANIA
- TSM SKRZYNKA TELETECHNICZNA
- S STEROWNIK C.O.
- ŁĄCZNIK DZWONKOWY
- WYPUST DZWONKA
- WYPUST ŚWIETLNY
- WYPUST ŚWIETLNY ŚCIENNY
- ZM WYPUST ŚWIETLNY ŚCIENNY Z CZUJNIKIEM ZMIERZCHU
- ŁĄCZNIK JEDNOBIEGUNOWY
- ŁĄCZNIK SCHODOWY
- ŁĄCZNIK GRUPOWY
- GNIAZDO 1xL+N+PE
- GNIAZDO 1-fz BOLCEM OCHRONNYM 16A, IP44
- WYPUST TRÓJFAZOWY
- GNIAZDO ANTENOWE
- WYPUST JEDNOFAZOWY (DO WENTYLATORA)

**OZNACZENIA GNIAZD:**

- L - lodówka, h = 0,6m
- OK - okap, h = 2,0m
- K - kuchnia, h = 0,6m
- Z - zmywarka, h = 0,6m
- P - pralka, h = 1,1m
- E - oświetlenie szafek h = 2,2m
- G - gniazdo grzałki grzejnikowej
- pozostałe gniazda: kuchnia, łazienka - h = 1,1m; pozostałe pom. - h = 0,3m

**OZNACZENIA C.O. I GAZ:**

- GRZEJNIK PŁYTOWY
- GRZEJNIK ŁAZIENKOWY
- GAZ
- KOCIOL GAZOWY

**OZNACZENIA WENTYLACJI:**

- WYWIEW (W ZABUDOWIE SUFITOWEJ) GK
- OKAP
- KANAŁ WENTYLACYJNY
- NAWIETRZNIK OKIENNY
- NAWIETRZNIK ŚCIENNY

**OZNACZENIA WOD-KAN:**

- PK PION KANALIZACYJNY
- ZW ZAWÓR WODY
- KRAN ZEWNĘTRZNY

**OZNACZENIA POZOSTAŁE:**

- ho = WYSOKOŚĆ OKNA
- hp = WYSOKOŚĆ PARAPETU WEWNĘTRZNEGO
- ŚCIANY ZEWNĘTRZNE LOKALU I SZCZĄTY
- ŚCIANKI MOŻLIWE DO REARANŻACJI

**UWAGI:**

- WYMIARY OTWORÓW DRZWIOWYCH PODANO W ŚWIETLE OSŁĘZY.
- PODANA SKALA DOTYCZY STANU SUROWEGO I MA CHARAKTER ORIENTACYJNY.
- PODANE POWIERZCHNIE I WYMIARY LINIOWE MAJĄ CHARAKTER ORIENTACYJNY I MOGĄ ULEĆ KOREKCIOM NA PODSTAWIE INWENTARYZACJI Wg OBIĄRBU PO WYKONANIU BUDYNKU.
- PUNKTY INSTALACJI ELEKTRYCZNYCH I SANITARNYCH MOGĄ ULEĆ KOREKTOM ZE WZGLĘDÓW TECHNICZNYCH.



03-017 Warszawa  
ul. Cieślewskich 53  
tel. 22 545 70 20  
www.novisa.pl

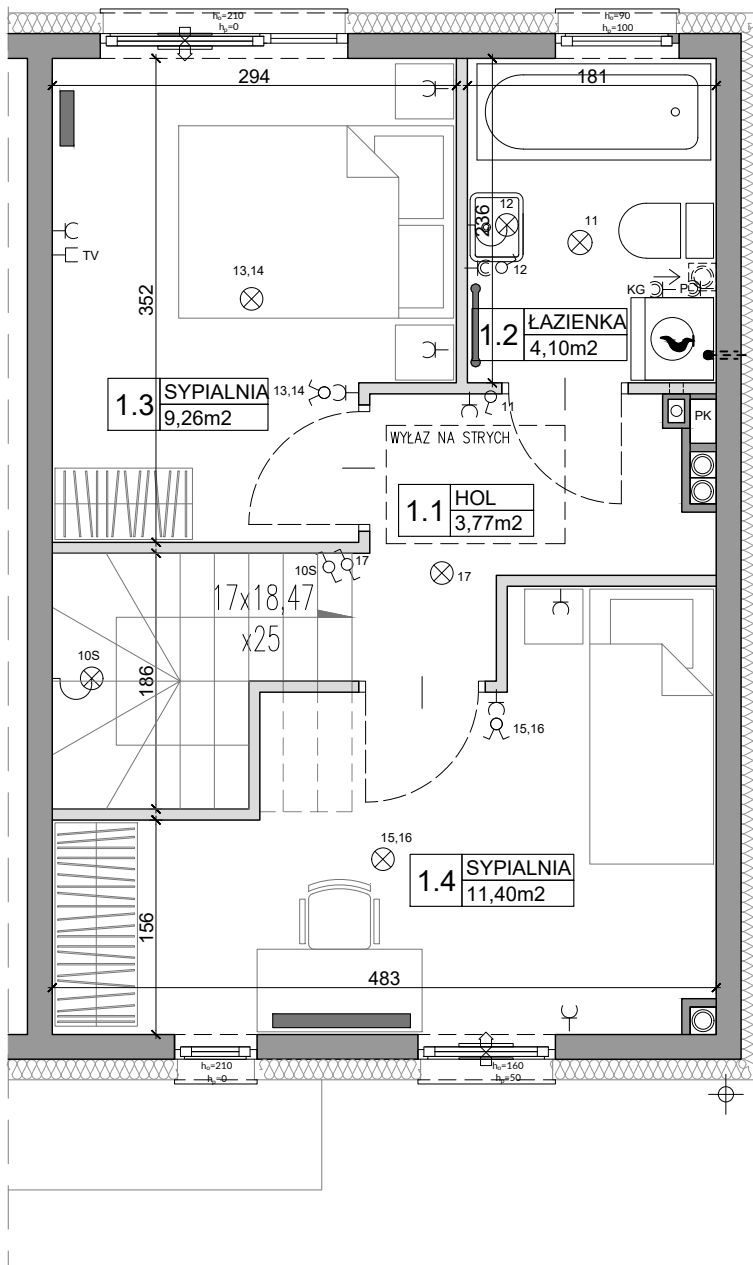
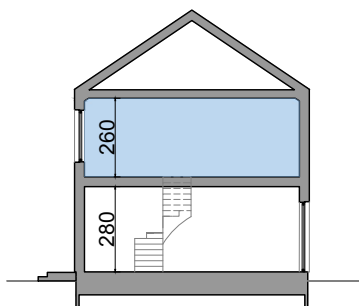
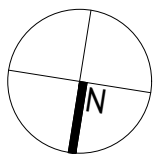
Biuro sprzedaży  
03-017 Warszawa  
ul. Cieślewskich 53

## ZAŁĄCZNIK NR 1 DO PROSPEKTU INFORMACYJNEGO

Inwestycja: Zielone Ogrody  
Łódź, ul. Zygmunta  
Oznaczenie lokalu: 11

Parter 34,92 m<sup>2</sup>  
Piętro 30,23 m<sup>2</sup>  
Razem łączna Powierzchnia Lokalu 65,15 m<sup>2</sup>  
Powierzchnia ogrodu ok. 60 m<sup>2</sup>

Powierzchnia Użytkowa 58,82 m<sup>2</sup>  
Powierzchnia pod Ściankami i Schodów 6,33 m<sup>2</sup>  
Łączna Powierzchnia Lokalu 65,15 m<sup>2</sup>



L.p.	Pomieszczenie	Powierzchnia użytkowa [m <sup>2</sup> ]*	Powierzchnia o wysokości 1,40m ≤ h ≤ 2,20m (wliczona do pow. uż. lokalu w 50%)	Powierzchnia o wysokości ≤ 1,40m (nie wliczona do pow. uż. lokalu)
1.1	HOL	3,75	0,00	0,00
1.2	ŁAZIENKA	4,10	0,00	0,00
1.3	SYPIALNIA	9,26	0,00	0,00
1.4	SYPIALNIA	11,40	0,00	0,00
	<b>RAZEM</b>	<b>28,51</b>	<b>0,00</b>	<b>0,00</b>
<p>POMIARU POWIERZCHNI UŻYTKOWEJ BUDYNKU MIESZKALNEGO I LOKALU DOKONUJE SIĘ NA ZASADACH OKREŚLONYCH W ROZPORZĄDZENIU MINISTRA ROZWOJU Z DNIA 11 WRZEŚNIA 2020 ROKU W SPRAWIE SZCZEGÓŁOWEGO ZAKRESU I FORMY PROJEKTU BUDOWLANEGO (DZ.U. Z 2022 R., POZ.1679 Z POŹN. ZM.), PRZY CZYM POMIARU DOKONUJE SIĘ NA POZIOMIE PODŁOŻY, Z DOKŁADNOŚCIĄ DO 0,01m<sup>2</sup> (JEDNA SETNA METRA KWADRATOWEGO), W MIESZKANIU W STANIE CAŁKOWICIE WYKOŃCZONYM, A WIĘC Z TYNKAMI. JEDNOCZEŚNIE ŁĄCZNA POWIERZCHNIA LOKALU UWZGLĘDNIĄ POWIERZCHNIĘ UŻYTKOWĄ ORAZ POWIERZCHNIĘ POD ŚCIANKAMI I SCHODÓW. WYMIARY PODANE NA RYSUNKU ODNOSZĄ SIĘ DO STANU SUROWEGO BUDYNKU (NIE UWZGLĘDNIĄJĄ GRUBOŚCI TYNKU).</p>				
0.1	POWIERZCHNIA UŻYTKOWA			28,51
0.2	POWIERZCHNIA POD ŚCIANKAMI I SCHODÓW			1,72
	<b>RAZEM</b>			<b>30,23</b>

**OZNACZENIA ELEKTRYCZNE:**

- TM TABLICA MIESZKANIA
- TSM SKRZYŃKA TELETECHNICZNA
- S STEROWNIK C.O.
- Ł ŁĄCZNIK DZWONKOWY
- W WYPUST DZWONKA
- W WYPUST ŚWIETLNY
- W WYPUST ŚWIETLNY ŚCIENNY
- ZM WYPUST ŚWIETLNY ŚCIENNY Z CZUJNIKIEM ZMIERZCHU
- Ł ŁĄCZNIK JEDNOBIEGUNOWY
- Ł ŁĄCZNIK SCHODOWY
- Ł ŁĄCZNIK GRUPOWY
- G Gniazdo 1xL+N+PE
- G Gniazdo 1-f-z bolcem ochronnym 16A, IP44
- W WYPUST TRÓJFAZOWY
- A Gniazdo antenowe
- W Wypust jednofazowy (do wentylatora)

**OZNACZENIA GNIAZD:**

- L - lodówka, h= 0,6m
- OK - okap, h= 2,0m
- K - kuchnia, h= 0,6m
- Z - zmywarka, h= 0,6m
- P - pralka, h= 1,1m
- E - oświetlenie szafek h= 2,2m
- G - gniazdo grzałki grzejnikowej

pozostałe gniazda:  
kuchnia, łazienka - h= 1,1m  
pozostałe pom. - h= 0,3m

**OZNACZENIA C.O. I GAZ:**

- GRZEJNIK PŁYTOWY
- GRZEJNIK ŁAZIENKOWY
- GAZ
- KOCIOŁ GAZOWY

**OZNACZENIA WENTYLACJI:**

- WYWIEW (W ZABUDOWIE SUFITOWEJ GK)
- WYWIEW OD OKAPU
- KANAŁ WENTYLACYJNY
- NAWIETRZNIK OKIENNY
- NAWIETRZNIK ŚCIENNY

**OZNACZENIA WOD-KAN:**

- PK PION KANALIZACYJNY
- ZW ZAWÓR WODY
- KRAN ZEWNĘTRZNY

**OZNACZENIA POZOSTAŁE:**

- ho= WYSOKOŚĆ OKNA
- hp= WYSOKOŚĆ PARAPETU WEWNĘTRZNEGO
- ŚCIANY ZEWNĘTRZNE LOKALU I SZACHTY
- ŚCIANKI MOŻLIWE DO REARANŻACJI

**UWAGI:**

- WYMIARY OTWORÓW DRZWIOWYCH PODANO W ŚWIETLE OŚCIEŻY.
- PODANA SKALA DOTYCZY STANU SUROWEGO I MA CHARAKTER ORIENTACYJNY.
- PODANE POWIERZCHNIE I WYMIARY LINIOWE POWIERZCHNIE I WYMIARY ORIENTACYJNY I MOGĄ ULEC KOREKCIOM NA PODSTAWIE INWENTARYZACJI WYG. OBMIARU PO WYKONANIU BUDYNKU.
- PUNKTY INSTALACJI ELEKTRYCZNYCH I SANITARNYCH MOGĄ ULEC KOREKTOM ZE WZGLĘDÓW TECHNICZNYCH.