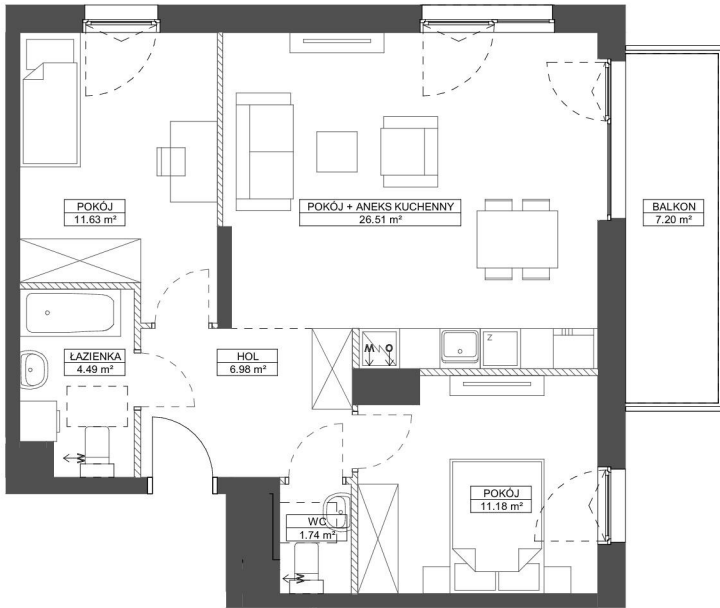


FORESTERIA

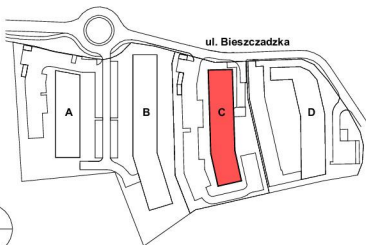
BUDYNEK C

GDYNIA - KACZE BUKI, UL. BIESZCZADZKA

KARTA MARKETINGOWA



SCHEMAT LOKALIZACJI:



SCHEMAT LOKALU MIESZKALNEGO NA PIĘTRZE:



SCHEMAT MA CHARAKTER B. JEDYNE PODŁOŻYWE. W PRZYPADKU EWENTUALNYCH ROZBIŻNOŚCI POMIĘDZY SCHEMATEM A PROJEKTEM BUDOWLANYM, WYDĄCY JEST PROJEKT BUDOWLANY.

ROBYG

KAJAR INVESTMENT sp. z o.o.

Ul. Górczewska 517/9 lok.16, 01-189 Warszawa



BJK Architekci Sp. z o.o.

UL. BOLESŁAWA PRUSA 18, 81-431 GDYNIA
TEL. 506 314 286

FAZA:	DATA:	NR MIESZKANIA:	
2B	09.01.2025		C.3.M.14
IŁOŚĆ POKOJÓW:	POW. UŻYTKOWA MIESZKANIA PN-ISO 9836:	62,53 m ²	
	POW. MIESZKANIA POD ŚCIANKAMI:	1,47 m ²	
3	ŁĄCZNA POWIERZCHNIA MIESZKANIA:	64,00 m ²	

PIĘTRO:	POW. BALKONU:	POW. LOGGI:
	3 7,20 m ²	-
KLATKA:	POW. TARASU:	POW. OGRÓDKA:
	B -	-

LEGENDA: ŚCIANKI WYCIĄGI WENTYLACYJNE MIEJSCE PODŁĄCZENIA OKAPU KUCHENNEGO

UWAGA:

- POWIERZCHNIE LICZONE WG NORMY PN-ISO 9836
- ZE WZGLĘDU NA TRWAŁE PRACE PROJEKTOWE POWIERZCHNIE I LUB WYMIARY MOGA LIEĆ ZMIANIE
- WYPOSAŻENIE TYLKO W CELACH PREZENTACJI. NIE STANOWI ZOBOWIĄZANIA IMOWNEGO
- NIEJEST PROJEKTEM NIE STANOWI OFERTY W ROZUMIENIU PRZEPISÓW KODS-KO CYFROWEGO
- WYŚSIE NA BALKONIE / TARASIE - MOŻLIWA RÓŻNICA PRZEMIANY
- PRZY KANALIZACJI I INNYCH WENTYLACJI NIE STANOWI CZĘŚCI WEPŁYWA METALICZNY BUDYNKU
- W PRZYPADKU WYSTĘPOWANIA OTWÓRU REWIZYJNEGO NA PIONIE, MUSI BYĆ ZAPewniony DOSTĘP DO MEGO, ZOBOWIĄZANE Z DOKUMENTACJĄ TECHNICZNA
- W PRZYPADKU WYSTĘPOWANIA PODWÓJNYCH DRZWI BALKONOWYCH TYLKO JEDNO SKRZYDŁO DRZWIWIE JEST WYPOSAŻONE W KLAMKĘ