

lokal 1.B.3.10

43,25 m²

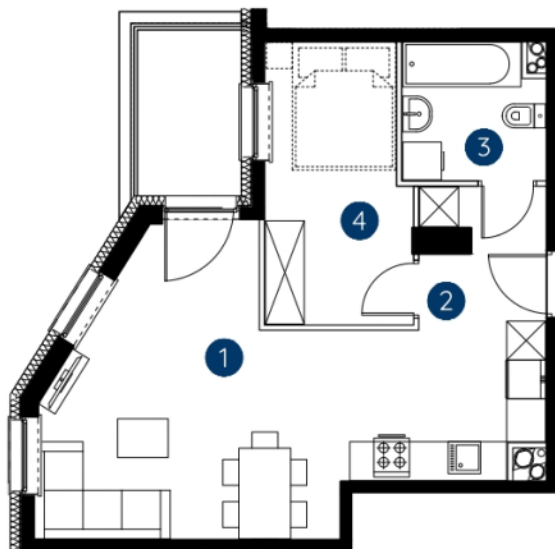
piętro 3

budynek 1



**Murapol
Rivo**

Bydgoszcz, ul. Dworcowa



0 1 2 5m

Podziałka podana z tolerancją +/- 5%

| | |
|------------------------------|----------------------------|
| 1. salon z aneksem kuchennym | 25,36 m ² |
| 2. hol wejściowy | 3,98 m ² |
| 3. sypialnia | 4,54 m ² |
| 4. garderoba | 9,37 m ² |
| metraż | 43,25 m² |

Schemat kondygnacji

