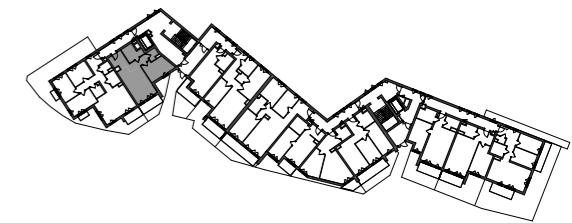
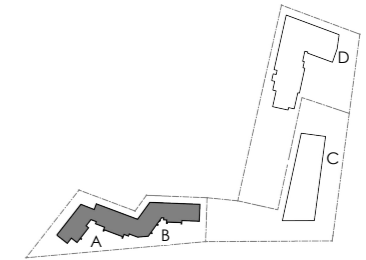
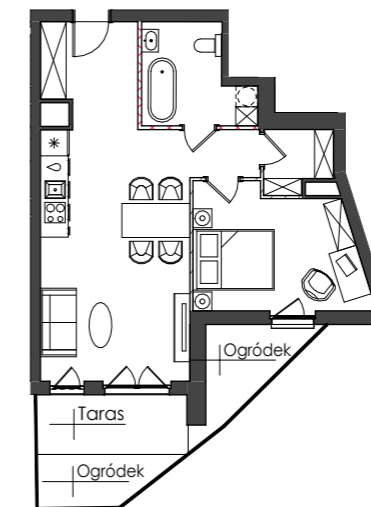


ZESTAWIENIE POMIESZCZEŃ

1	HOL	11,62m ²
2	SALON Z ANEKSEM KUCHENNYM	23,76m ²
3	ŁAZIENKA	6,83m ²
4	SYPIALNIA	13,90m ²
5	GARDEROBA	2,88m ²
POWIERZCHNIA UŻYTKOWA		58,99m ²

MINIATURA LOKALU:



KONDYGNACJA +1

NR BUDYNKU
63

PIĘTRO
Parter

NR LOKALU
M/01

TYP MIESZKANIA

2-POKOJOWE

POWIERZCHNIA UŻYTKOWA

58,99m²

POW. POD ŚCIANAMI DO ARANŻACJI

0,64m²

POWIERZCHNIA ROZLICZENIOWA

59,63m²

UWAGI

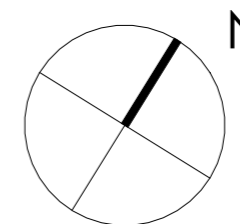
Powierzchnia użytkowa lokalu jest określona zgodnie z zasadami zawartymi w polskiej normie PN-ISO 9836:2015-12 z uwzględnieniem obowiązujących przepisów prawa. Szczegółowe zasady rozliczenia powierzchni użytkowej/rozliczeniowej znajdują się w umowie deweloperskiej/przedwstępnej. Przedstawiona na karcie aranżacja lokalu ma charakter przykładowy. Wrysowane wyposażenie: meble, wewnętrzna stolarka drzwiowa oraz elementy białego montażu służą celom prezentacji i nie stanowią zobowiązania umownego. Rozkład, wielkość i sposób/kierunek otwierania okien i drzwi a także położenie sanitariatów jest poglądowe i może ulegać modyfikacjom. W mieszkaniu występuje roleta p.poż. w oknie w pomieszczeniu nr 4.

SKALA 1:50

20.05.2023

Pracownia Projektowa Front Sp. z o. o.
Al. Zwycięstwa 96/98 PPNT bud.2, lok. D-11
Gdynia 81-451

- ŚCIANY NIEPODLEGAJĄCE ZMIANOM ARANŻACYJNYM
- ŚCIANY PODLEGAJĄCE ZMIANOM ARANŻACYJNYM
- ŚCIANY WYDZIELAJĄCE SANITARIAT



0 1 2 3 4 5 [m]