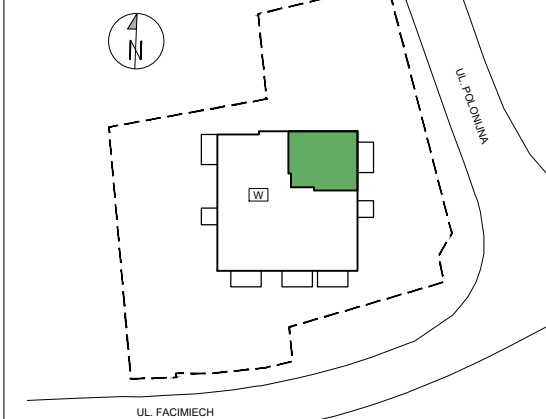


Kameralny  
**Prokocim2**  
...i jesteś u siebie

tel: +48 530 100 501  
www.kameralnyprokocim.pl

PLAN SYTUACYJNY  
RZUT 8 PIĘTRA



PIĘTRO 8

KLATKA PIĘTRO NR MIESZKANIA

**MIESZKANIE F2-A.08.04**

LICZBA POKOI	POWIERZCHNIA UŻYTKOWA	WYSOKOŚĆ (W STANIE DEWELOPERSKIM)
<b>3</b>	<b>60,18 m<sup>2</sup></b>	<b>2,62 m</b>

WYKAZ POWIERZCHNI POMIESZCZEŃ

1	KOMUNIKACJA	9,42 m <sup>2</sup>
2	ŁAZIENKA	5,06 m <sup>2</sup>
3	POKÓJ SYPIALNY 1	11,86 m <sup>2</sup>
4	POKÓJ DZIENNY + ANEKS KUCHENNY	21,80 m <sup>2</sup>
5	POKÓJ SYPIALNY 2	12,04 m <sup>2</sup>
6	BALKON	7,60 m <sup>2</sup>

INNE MIESZKANIA O PODOBNYM UKŁADZIE

PIĘTRO	0	1	2	3	4	5
NR	-	F2-A.01.05	F2-A.02.05	F2-A.03.05	F2-A.04.05	F2-A.05.05
PIĘTRO	6	7	8	9	10	
NR	F2-A.06.05	F2-A.07.05	-	-	-	

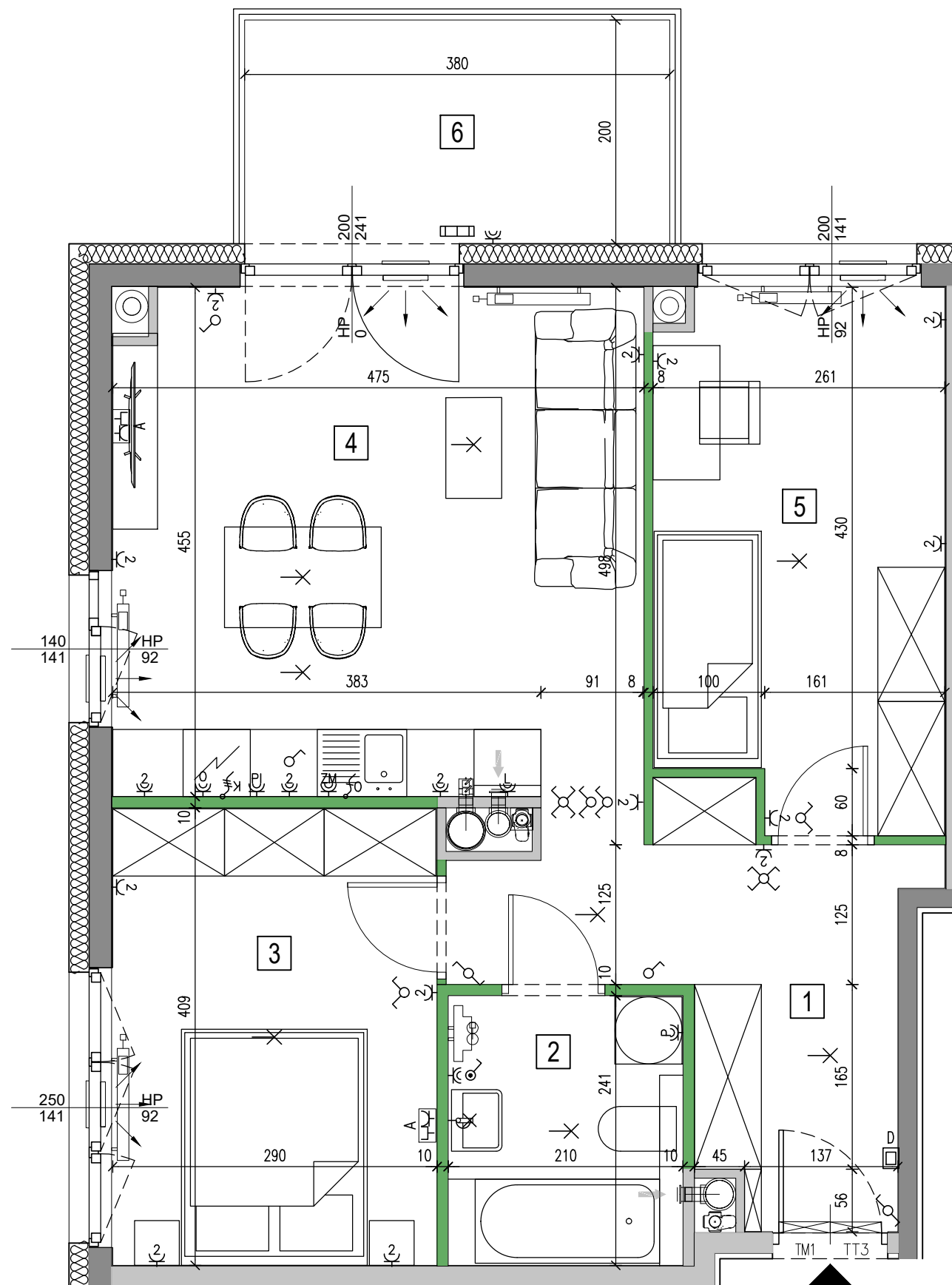


Matexi Polska Kraków Sp. z o.o.  
Biuro Sprzedaży, Kraków - Stare Podgórze, ul. Limanowskiego 5  
www.matexpolska.pl

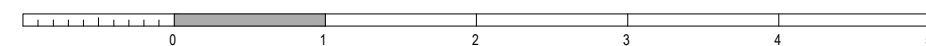
JEDNOSTKA PROJEKTOWA



ARCHITEKTURA & CONSULTING TOMASZ FUDALI  
30-117 KRAKÓW, UL. BOLESŁAWA PRUSA 37/1



**F2-A.08.04**



<ul style="list-style-type: none"> <li>WY SZYB WINDOWY</li> <li>ŚCIANY ŻELBETOWE</li> <li>ŚCIANY MUROWANE</li> <li>ŚCIANY DEMONTOWALNE</li> <li>NAWIEWNIK OKIENNY</li> <li>NAWIEWNIK ŚCIENNY</li> <li>3 NUMER POMIESZCZENIA</li> </ul>	<ul style="list-style-type: none"> <li>GRZEJNIK ŚCIENNY</li> <li>GRZEJNIK ŁAZIENKOWY</li> <li>PIŃONY WENTYLACYJNE: <ul style="list-style-type: none"> <li>kuchnia</li> <li>łazienka</li> <li>okap kuchenny</li> </ul> </li> <li>PIŃON KANALIZACJI</li> <li>ZAWÓR CZERPALNY W OGRODZIE</li> </ul>	<ul style="list-style-type: none"> <li>TABLICE/ROZDZIELNICE ELEKTRYCZNE</li> <li>WIDEODOMOFON</li> <li>OPRAWA OŚW. LED ZEWNĘTRZNA</li> <li>WYPUST OŚWIETLENIOWY WEWNĘTRZNY</li> <li>OPRAWA OŚW.TYPU "KINKIET"</li> </ul>	<ul style="list-style-type: none"> <li>ŁĄCZNIK INST. 1-BIEGUNOWY</li> <li>ŁĄCZNIK INST. SCHODOWY</li> <li>ŁĄCZNIK INST. ŚWIECZNIKOWY</li> <li>ŁĄCZNIK INST. KRZYŻOWY</li> <li>GNAZDO POJEDYNCZE</li> <li>GNAZDO PODWÓJNE</li> </ul>	<ul style="list-style-type: none"> <li>GNAZDO DO ZAS. PRALKI</li> <li>GNAZDO DO ZAS. ŁODÓWKI</li> <li>GNAZDO DO ZAS. ZMYWARKI</li> <li>GNAZDO DO ZAS. PIEKARNIKA</li> <li>GNAZDO DO ZAS. OKAPU</li> <li>WYPUST KABLOWY DO ZASILANIA KUCHNI</li> </ul>	<ul style="list-style-type: none"> <li>WYPUST KABLOWY DO ZASILANIA OŚWIETLENIA</li> <li>ZESTAW GNAZD TYPU "A" (TV) 4x230V/16A, 1xRJ45, 1xRTV/SAT, h=0,30m</li> <li>BALUSTRA DA SZKLANA / STALOWA</li> </ul>	<ul style="list-style-type: none"> <li>OKNO PRZESUWNE</li> <li>S - SZEROKOŚĆ OKNA</li> <li>H - WYSOKOŚĆ PODANA W ŚWIETLE MURU</li> <li>HP - POZIOM PARAPETU / POZIOM ŚLEMENIA KWATERY NIETWIARALNEJ (WARTOŚĆ W NAWIASIE OZNAČA POZIOM ŚCIANKI PODOKIENNEJ)</li> <li>OKNO BALKONOWE</li> <li>OKNO Z PARAPETEM</li> <li>OKNO NARÓŻNE</li> </ul>
--	--	--	---	---	---	---

KARTA KATALOGOWA JEST ZAŁĄCZNIKIEM DO UMOWY  
Zgodnie z PN ISO 9836 1997, powierzchnia użytkowa lokalu jest obliczana w metrach kwadratowych z dokładnością do dwóch miejsc po przecinku, dla wymiarów lokalu w stanie wykończonym na poziomie podłogi. Wymiary podane są w stanie wykończonym. Wymiary, powierzchnie oraz rozmieszczenie instalacji (elektryczne, sanitarne) mogą ulec nieznacznym zmianom. Instalacje oraz urządzenia elektryczne, sanitarne i drzwi wewnętrzne nie stanowią wyposażenia lokalu. Przedstawiono przykładowe rozmieszczenie urządzeń sanitarnych i kuchennych. Podłoga pod posadzkę wykonaną ze szlichty. Na warstwy wykończeniowe podłóg przewidziano 2 cm. Zabrania się ingerencji w elementy nośne budynku oraz szachty instalacyjne.