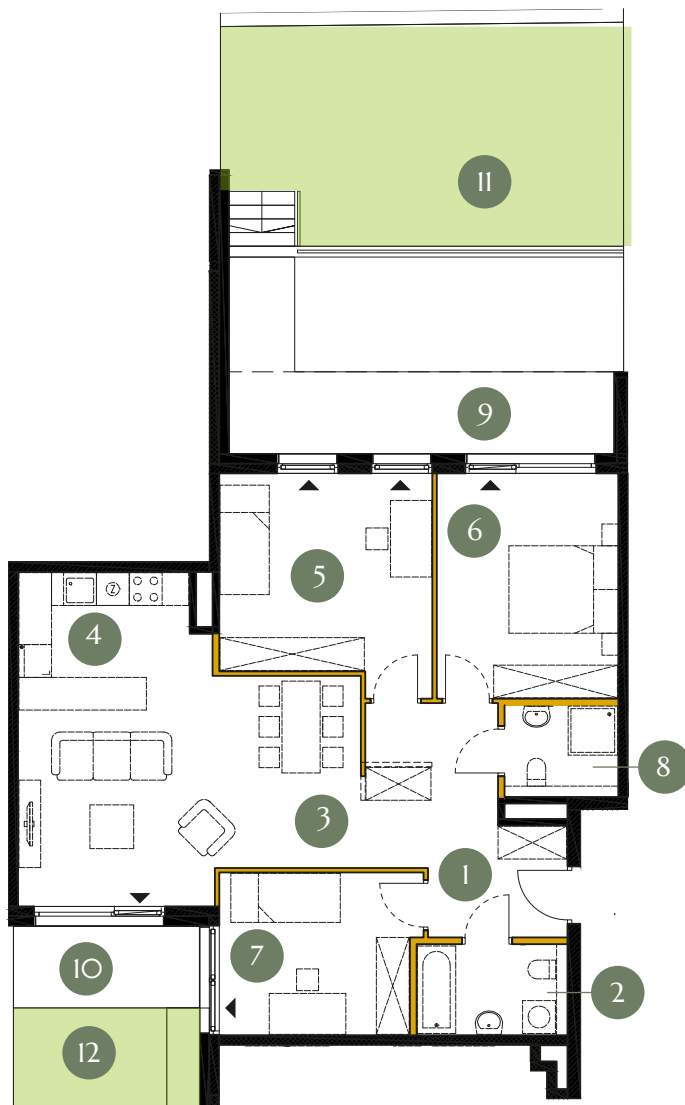


# KARTA LOKALU

## S2.0.01



**Powierzchnia użytkowa** **88,33 m<sup>2</sup>**

Piętro	Parter
1. Hall	11,51 m <sup>2</sup>
2. Łazienka	4,48 m <sup>2</sup>
3. Salon	24,28 m <sup>2</sup>
4. Aneks kuchenny	6,23 m <sup>2</sup>
5. Sypialnia	14,49 m <sup>2</sup>
6. Sypialnia	13,46 m <sup>2</sup>
7. Sypialnia	10,50 m <sup>2</sup>
8. Łazienka	3,38 m <sup>2</sup>
9. Taras	Tak
10. Taras	Tak
11. Ogródek	Tak
12. Ogródek	Tak

**Razem** **88,33 m<sup>2</sup>**

● Ściany konstrukcyjne

● Powierzchnia pod ściankami działowymi (nie płacisz za nią)

3,21 m<sup>2</sup>

Powierzchnia użytkowa lokalu określona została na podstawie Polskiej Normy PN-ISO 9836:2015. Na wszelkie zmiany należy uzyskać zgodę projektanta. Nie dopuszcza się zmian elewacji budynku. Nie dopuszcza się wkuwania podejść instalacyjnych w ściany międzylokalowe. Niniejsza karta lokalu ma charakter poglądowy i stanowi jedynie zaproszenie do zawarcia umowy, o której mowa w ART 71 KC.